



# NISSAN NEW JUKE



Ниво на оборудване

## БЕНЗИН

1.0 DiG-T 6 M/T (114 к.с.)

1.0 DiG-T 7 A/T (114 к.с.)

1.6 Hybrid 6 A/T (143 к.с.)

Ниво на оборудване	1.0 DiG-T 6 M/T (114 к.с.)	1.0 DiG-T 7 A/T (114 к.с.)	1.6 Hybrid 6 A/T (143 к.с.)
<b>VISIA</b>	41,590	-	-
<b>ACENTA</b>	46,290	49,690	-
<b>N-CONNECTA</b>	50,350	53,750	59,750
<b>TEKNA</b>	54,940	58,340	64,340
<b>N-DESIGN</b>	58,400	61,800	67,800

Цените са в лева с включен ДДС

6 M/T - 6-степенна механична трансмисия, DCT - 7-степенна автоматична трансмисия, 6A/T - автоматизирана, многорегимна трансмисия с 4 предавки плюс 2 електрически предавки  
Посоченото оборудване и цени са валидни за автомобили произведени след месец юни 2022 г.  
Nissan си запазва правото за промяна на цени и спецификации без предварително уведомление. За актуална информация, моля свържете се с най-близкия до Вас оторизиран търговски представител на Nissan.

Опция за ниво N-Connecta - двуцветна комбинация на каросерията - цена 2070 лева с ДДС.

## ПРЕДЛАГАНИ ЦВЕТОВЕ



БЯЛ (C) - 326



ЧЕРВЕН (C) - Z10



СИВ (M) - KBY



ЧЕРВЕН (M) - NBV



ЧЕРЕН (M) - Z11



СРЕБЪРЕН (M) - KYO



ТЪМНО СИВ (M) - KAD



БЯЛ (M) - QAB



СИН (M) - RCF



БОРДО (M) - NBQ

► Доплащане за цвят металик (M): 750 лв с ДДС. ► Доплащане за двуцветна комбинация: 2,070 лв с ДДС.

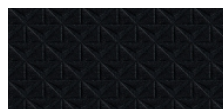
## ПРЕДЛАГАНИ ТАПИЦЕРИИ

VISIA, ACENTA, VISIA, ACENTA



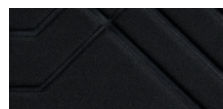
ЧЕРЕН ТЕКСТИЛ - VISIA И ACENTA

N-CONNECTA, N-CONNECTA



ЧЕРЕН ТЕКСТИЛ И СИНТЕТИЧНА КОЖА - N-CONNECTA

TEKNA, TEKNA



ЧЕРНА СИНТЕТИЧНА КОЖА И ТЕКСТИЛ - TEKNA

N-DESIGN, N-DESIGN



ЧЕРНА ПЕРСОНАЛИЗАЦИЯ [Z] - КОЖА И АЛКАНТАРА N-DESIGN



ОРАНЖЕВА ПЕРСОНАЛИЗАЦИЯ [N] - КОЖА N-DESIGN



БЯЛА ПЕРСОНАЛИЗАЦИЯ [Q] - СИНТЕТИЧНА КОЖА И ТЕКСТИЛ N-DESIGN

## ЗА ВСЕКИ НОВ АВТОМОБИЛ NISSAN ДАВА СЛЕДНИТЕ ГАРАНЦИИ

За всеки нов Juke Nissan дава следните гаранции: 5 години обща гаранция, включваща гаранция на производителя от 3 г и/или 100 000 км. (което събитие настъпи първо), плюс 2 г или до 150 000 км. (което събитие настъпи първо) удължена гаранция, след изтичане на гаранцията от производителя. \*Гаранция на литиево-йонната батерия 5 г/100 000 км (За автомобили с мека хибридна или хибридна технология). Гаранция 5 г/100 000 км за компонентите на електрическото задвижване, предоставена от производителя, или до 150 000 км пробег удължена гаранция (до 5 г) на компонентите на електрическото задвижване (без литиево-йонна батерия), след изтичане на гаранцията предоставена от производителя, валидна за автомобилите с хибридна технология (без мека хибридна технология) 12 години срещу пробивна корозия 3 години на лаковото покритие 5 години безплатна пътна помощ, 24 часа в денонощието за България

[www.nissan.bg](http://www.nissan.bg)

**Н АУТО**  
София  
02/937 60 160

**ОМНИКАР АУТО**  
София  
02/43 90 137

**ОМНИКАР АУТО**  
Пловдив  
032/397 161

**ОМНИКАР АУТО**  
Бургас  
056/939 012

**ЕСТРАНС**  
Русе  
082/847 480

**МАВРО ВМ**  
Варна  
052/511 210

**ТИТ АУТО**  
Враца  
0884 626 308



# NISSAN NEW JUKE



## НИВО VISIA

**СИГУРНОСТ** ABS+EBD+Brake Assist | VDC+TCS - Електронна система за контрол на стабилността и сцеплението при потегляне | IEBA - Интелигентен спирачен асистент с разпознаване на пешеходци и велосипедисти | Интелигентна система за предупреждение и намеса при неволно напускане лентата на движение | HBA - Автоматично превключване на къси/дълги светлини | TSR - Система за разпознаване на пътните знаци | ATC - система за активен контрол на траекторията | ARC - система за контрол на возенето | HSA - система за подпомагане потеглянето по наклон | Шест въздушни възглавници: предни, странични и тип "завеса" | Възможност за деактивиране на въздушната възглавница на предния пътник | 3-точкови предпазни колани за всички места | Блокировка на задните врати за детска защита | ISOFIX система за закрепване на детско столче | Emergency Call - функция за автоматично свързване с тел.112 в случай на инцидент | TPMS (Tire pressure monitor system) - система за следене на налягането на въздуха в гумите

**ИНТЕРИОР** Борд компютър отчитащ моментен и среден разход на гориво и оставащ пробег до следващото зареждане. | 4,2" TFT дисплей на борд компютъра разположен пред водача | Климатична инсталация с поленов филтър | Анатомични седалки тип Monoform със спортен дизайн и текстилна тапицерия | Аудио система с дигитално радио, USB, AUX, 12V изход и 4 тонколони | Bluetooth съвместимост с мобилен телефон | Управление на Bluetooth и аудио функциите от волана | Две поставки за чаши в централната конзола | Регулиране на волана по височина | Регулиране на седалката на водача по височина | Делими и сгъваеми задни седалки в съотношение 60/40

**ЕКСТЕРИОР** 16" стоманени джанти с декоративни тасове и гуми 215/65R16 | Резервна гума с умален размер | LED (Light Emitting Diodes) Светодиодни дневни светлини | Bi-LED - светодиодни къси и дълги светлини | Предна и задна броня боядисани в цвета на купето | Външни странични огледала с електрическо управление и вградени мигачи | Заден спойлер вграден в горната част на вратата на багажника | Датчик за отчитане на външната температура | Електрическо усилване на волана в зависимост от скоростта на движение | Електрическо управление на предни и задни стъкла | Централно заключване с дистанционно управление от ключа | Сензор за светлина - Автоматично включване на фаровете | Система за ограничаване скоростта на движение с управление от волана | Система за поддържане на зададена скорост - Cruise control с управление от волана | Опция за ниво Visia - цвят металик - 750лв

## НИВО ACENTA ВКЛЮЧВА ОБОРУДВАНЕТО НА НИВО VISIA И ДОБАВЯ:

**ИНТЕРИОР** 8" цветен сензорен дисплей | Цветна камера подпомагаща паркирането на заден ход с изображение на централния информационен дисплей | Автоматична климатична инсталация с поленов филтър | Електрическо отопление на предните седалки | Пера на волана за смяна на предавките при ръчен режим (за версии с автоматична трансмисия)

**ЕКСТЕРИОР** Предни LED фарове за мъгла | Външни странични огледала с електрическо отопление и прибиране | Затъмнени задни стъкла | Сензор за дъжд - Автоматично задействане на чистачките на челното стъкло | Опция за ниво Acenta - цвят металик - 750лв | 17 цолови полирани алуминиеви джанти с гуми 215/60R17

## НИВО N-CONNECTA ВКЛЮЧВА ОБОРУДВАНЕТО НА НИВО ACENTA И ДОБАВЯ:

**ИНТЕРИОР** NissanConnect Навигационна система с 8" цветен сензорен дисплей | 7" TFT информационен дисплей разположен пред водача | Анатомични седалки тип Monoform със спортен дизайн и тапицерия от изкуствена кожа и текстил | Аудио система с дигитално радио, USB, AUX, 12V изход и 6 тонколони | Безключово стартиране и спиране на двигателя с бутон start/stop | Кожен тапицерия на волана и дръжката на скоростния лост | Електрическа ръчна спирачка с функция Auto Hold | Преден подлакътник | Самозатъмняващо се огледало за обратно виждане | Специфично оборудване за Hybrid: бутон EV mode за движение в електрически режим, технология e-Pedal step за управление на автомобила само с един педал

**ЕКСТЕРИОР** Nissan Dynamic Control System - система с три режима на шофиране: Eco, Normal и Sport | Задни вентилирани дискови спирачки | Антена тип "перка на акула" | Интелигентен ключ I-Key - система за автоматично отключване и заключване на вратите | Предни и задни паркинг сензори | Електрическо отопление на челното стъкло и волана | Опция за ниво N-Connecta - цвят металик - 750лв | Опция за ниво N-Connecta - двуцветна каросерия с контрастен покрив и корпуси на страничните огледала - 2070 лв

## НИВО ТЕКНА ВКЛЮЧВА ОБОРУДВАНЕТО НА НИВО N-CONNECTA И ДОБАВЯ:

**СИГУРНОСТ** BSI - система за предупреждение и намеса при наличие на обект в "сляпата зона" на автомобила | MOD (Moving Object Detection) Предупреждение за движещ се обект зад автомобила при паркиране | RCA - система за предупреждение за приближаващ трафик при маневриране назад | ProPILOT - включва системите LKA, Intelligent Cruise Control и Traffic Jam Pilot (за версии с автоматична трансмисия DCT) | LKA/ICC Асистент за волана и интелигентен круиз контрол (за версии с механична трансмисия) | Система за предупреждение в случай на умора и разсеяност

**ИНТЕРИОР** Around View Monitor: система от 4 камери, която осигурява 360 градусов обзор около автомобила и улеснява паркирането. | Hi Fi система BOSE Personal със вградени тонколони в подглавниците на предните седалки | Анатомични седалки тип Monoform със спортен дизайн и тапицерия от изкуствена кожа | Амбиентно осветление около централната конзола и в корите на вратите

**ЕКСТЕРИОР** 19" полирани алуминиеви джанти с гуми 225/45R19 | Двуцветна каросерия с контрастен покрив и корпуси на страничните огледала | Задължителна опция за ниво Текна - цвят металик - 750лв

## НИВО N-DESIGN ВКЛЮЧВА ОБОРУДВАНЕТО НА НИВО ТЕКНА И ДОБАВЯ:

**ИНТЕРИОР** Интериорна персонализация с черна тапицерия на тавана: цветни акценти на седалките, корите на вратите, централната конзола и арматурното табло в черна алкантара, бяла или оранжева кожа.

**ЕКСТЕРИОР** Екстериорна персонализация: цветни акценти на броните и лайстните на вратите в черен, сребърен и червен цвят | Задължителна опция за ниво N-design - цвят металик - 750лв