



Nissan Juke

Ценник, оборудование,
технические характеристики,
экстерьер и салон



ЦЕНЫ

ДВИГАТЕЛЬ	КОРОБКА ПЕРЕДАЧ	КОМПЛЕКТАЦИЯ	ПРИВОД	CO ₂ (общий) г/км (WLTP)	смешанный цикл л/100 км	Цена, € (с НДС 24 %)	СКИДКА, € (с НДС 24 %)	ЦЕНА, € (с НДС 24 %)	Регистрационный налог, €* €
Бензин, механика, 6 передач (6MT)									
DIG-T 114 HJ	1)	Acenta	2WD	131	5,8	24 990			875
Бензин, автомат, 7 передач (7DCT)									
DIG-T 114 HJ	1)	Acenta	2WD	135	6,0	26 990	4 500	22 490	915
DIG-T 114 HJ	1)	N-Connecta	2WD	136	6,0	28 590	4 500	24 090	925
Гибрид 6АМТ									
DIG-T 143 HJ	1)	N-Connecta	2WD	106	4,7	32 090	4 500	27 590	680

Краска	Acenta	N-Connecta	Цена, € (с НДС 24 %)
Сплошная	●	●	0
Цвет металлик, Премиум металлик, Перламутровая краска	○	○	600
Двухцветная крыша	-	○	1200

- Стандарт
- Дополнительная опция
- Не устанавливается

*Расчетная сумма налога на транспортное средство указана в прайс-листе на основе указанных выбросов CO₂, веса и применимых правил налога на транспортное средство. Фактическое значение CO₂ специфично для каждого транспортного средства и может отличаться. Значение CO₂, указанное в Сертификате Соответствия для соответствующего транспортного средства, определяет окончательную сумму налога и общую цену. Указанные значения расхода топлива и CO₂ являются результатами лабораторных испытаний, проведенных в соответствии со стандартом испытаний WLTP без дополнительных аксессуаров, и не должны считаться ожидаемыми значениями. В реальных условиях на расход топлива и электроэнергии влияют различные факторы, не учитываемые в цикле испытаний WLTP. Показатели выбросов и расхода в соответствии со стандартом испытаний WLTP определяются для каждого транспортного средства на основе даты его производства и уровня оснащения.

* Предложение на Nissan Juke действительно до 30.04.2026. Предложение не суммируется с другими предложениями. Обратитесь к дилеру Nissan за персональным предложением!
1) Только для автомобилей на складе

Уточняйте доступность опции у местного дилера, поскольку выбранных вариантов цвета/оборудования может не быть в наличии.



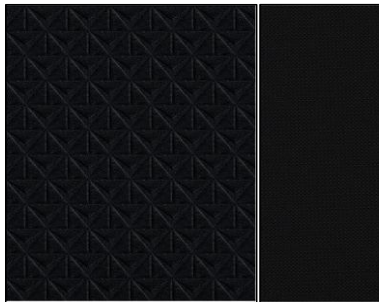
ОБОРУДОВАНИЕ

Кузов	Acenta	N-Connecta
Боковые зеркала — Black	●	●
Электрически регулируемые наружные зеркала с указателями поворотов	●	●
Скрытые ручки передних дверей под цвет кузова	-	●
Задний спойлер	●	●
Антенна «акулий плавник» — Black	●	●
Двухцветная крыша — Black	-	○
Интерьер	Acenta	N-Connecta
Руль из синтетической кожи	-	●
Рычаг переключения передач из синтетической кожи	-	●
Внутренние дверные ручки черного цвета	●	-
Внутренние дверные ручки с сатиновым хромом	-	●
Карманы в передних дверях, с держателем для бутылки	●	●
Солнцезащитные козырьки с зеркалами на внутренней стороне для водителя и пассажира	●	●
Держатель для карт в солнцезащитном козырьке водителя	-	●
Подсветка в передней и задней части салона	●	●
Ручки в дверях переднего и заднего пассажиров	-	●
Вешалка-плечики для одежды (сзади со стороны водителя)	-	●
Подсветка багажного отделения	●	●
Безопасность	Acenta	N-Connecta
Аварийные звонки и вызов эвакуатора (система e-call)	●	●
Интеллектуальное экстренное торможение с функцией распознавания пешеходов и велосипедистов	●	●
Интеллектуальная система предупреждения о сходе с полосы	●	●
Система распознавания дорожных знаков	●	●
Автоматическая экстренная остановка и включение аварийных стоп-сигналов	●	●
Подушки безопасности водителя и пассажира, боковые подушки	●	●
Регулировка высоты ремней безопасности передних сидений	●	●
Напоминание водителю/переднему и задним пассажирам о необходимости пристегивания ремней безопасности	●	●
Точки крепления детских сидений ISOFIX (в задней части салона) с верхним фиксирующим механизмом	●	●
Система контроля давления в шинах (TPMS)	●	●
Системы ABS + EBD + экстренного торможения	●	●
Динамический контроль рабочих параметров автомобиля	●	●
TCS (антипробуксовочная система)	●	●
Активный контроль степени сцепления с дорогой	●	●
Система стабилизации положения кузова	●	●
Система помощи при трогании на подъеме	●	●
Комплект для устранения проколов колеса	●	●
Заводская сигнализация	●	●
Система распознавания движущихся объектов	●	●
Интеллектуальная система оповещения водителя	●	●
3-х точечные ремни безопасности на задних сиденьях с ограничителем нагрузки и преднатяжителем	●	●

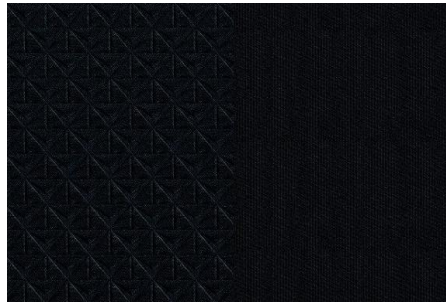
- Стандарт
- Дополнительная опция
- Не устанавливается

ОБОРУДОВАНИЕ

Сиденья	Acenta	N-Connecta
Спортивные сиденья в стиле «моноформ» с черной текстильной обивкой	●	-
Спортивные сиденья в стиле «моноформ» с черной текстильной обивкой и серыми вставками	-	●
Подогрев передних сидений	●	●
Регулировка высоты водительского сиденья	●	●
Заднее сиденье, складываемое в пропорции 60:40	●	●
Два подстаканника	●	●
Передний подлокотник	●	●
3 задних регулируемых подголовника	●	●



Acenta



N-Connecta

Аудиосистема и система навигации	Acenta	N-Connecta
4 динамиков	●	-
6 динамиков	-	●
Bluetooth® (для телефонных звонков и музыки)	●	●
Задний USB-разъем	●	●
Улучшенный дисплей Advanced Drive Assist (ADAD) с диагональю 7,0" на панели инструментов	●	-
12,3" универсальная приборная панель TFT	-	●
12,3" сенсорный экран	●	●
Беспроводной Apple CarPlay®	●	●
Беспроводной Android Auto™	●	●
Премиальные дорожные и навигационные службы	-	●
Беспроводная зарядка	-	●
Приложение NissanConnect	-	●

- Стандарт
- Дополнительная опция
- Не устанавливается

















ОБОРУДОВАНИЕ

Комфорт и удобство салона	Acenta	N-Connecta
Система стоп/старт	●	●
e-Pedal Step – только версии гибридная	●	●
Переключатель режима EV – только версии гибридная	●	●
Круиз-контроль и ограничитель скорости	●	●
Система смарт-ключа с кнопкой запуска двигателя, автоматическое запираение уходя от машины и отпирание при приближении (I-Key)	-	●
Выбор режима вождения (нормальный/спортивный/экономичный)	-	●
Электрический стояночный тормоз с функцией автоматического удержания	●	●
Телескопическая регулировка положения руля	●	●
Руль с подогревом	-	●
Многофункциональный руль (кнопки управления аудиосистемой, телефоном, круиз-контролем, ограничителем скорости)	●	●
Переключатель микрофона на руле	●	●
Электрические стеклоподъемники передних и задних дверей, с функцией управления с места водителя	●	●
Камера заднего вида	●	●
Система задних парковочных датчиков	-	●
Система передних парковочных датчиков	-	●
Переключение передач на руле в автомобилях с автоматической трансмиссией	1) ●	●
Датчик температуры окружающей среды	●	●
Разделитель грузового отсека	-	●
Автоматическое управление кондиционером	●	●
Видимость	Acenta	N-Connecta
Обогреваемые зеркала с функцией автоматического складывания	●	●
Обогреваемое ветровое стекло	-	●
Светодиодные передние фары	●	●
Светодиодные ходовые огни дневного света	●	●
Светодиодные задние противотуманные фары	●	●
Автоматические стеклоочистители и датчик дождя	●	●
Указатель поворота с тремя секторами	●	●
Функция "Проводи меня домой"	●	●
Система автоматического переключения режима работы передних фар	●	●
Диски	Acenta	N-Connecta
17" стальные диски Sakura с двухцветными крышками (215/60 R17)	●	-
17" легкосплавные диски Diamond Cut (215/60 R17)	-	●

1) Доступно только для трансмиссии с двойным сцеплением (DCT и Hybrid).

- Стандарт
- Дополнительная опция
- Не устанавливается

ВЫБОР КРАСКИ

Кузов									
Сплошной		КОД	Цвет						
		326	White						
Цвет металлик									
		КОД	Цвет	КОД	Цвет	КОД	Цвет		
		KAD	Dark Metal Grey		ECE	Iconic Yellow		GAT	Black
Перламутровая и премиум краска									
		КОД	Цвет	КОД	Цвет	КОД	Цвет		
		QBE	Pearl White		NBV	Sunset Red		KBY	Pearl Grey
		RCF	Magnetic Blue						
Двухцветная крыша и металлик краска									
		КОД	Цвет	КОД	Цвет				
		GAQ	Kahevärville: Dark Metal Grey KAD ja Black katus		YAS	Kahevärville: Iconic Yellow ECE ja Black katus			
Двухцветная крыша и перламутровая/премиум краска									
		КОД	Цвет	КОД	Цвет	КОД	Цвет		
		XKJ	Pearl White QBE и Black крыша		YAU	Sunset Red NBV и Black крыша		XEX	Pearl Grey KBY и Black крыша
		XGZ	Magnetic Blue RCF и Black крыша						
Диски									
Комплектация		Acenta 17"		N-Connecta 17"					
									
		17" стальные диски Sakura		17" легкосплавные диски					

ENGINE	DIG-T 114 MT	DIG-T 114 DCT	6 AMT 143 HYBRID
Система снижения токсичности выхлопных газов / урс	Euro 6e-bis		
Число и расположение цилиндров	3		4
Клапанов на цилиндр	4		
Аспирация	Турбо		Естественная
Макс. мощность двигателя, кВт (л.с.)/об.мин	1) M/T	DCT	HYBRID
Бензиновый двигатель	84 (114) / 5 000		69 (94) / 5 600
Электрический двигатель	-		36 (49)
Максимальная мощность в гибридном режиме	-		105 (143)
Объем двигателя, см ³	999		1598
Коэффициент сжатия	10,5 ± 1,0		10,8
Макс. крутящий момент, Нм/об.мин.	1) 200 Nm / 3 000		148 Nm /3600 & 205 Nm /(N/A)
Тип топлива	Бензиновый двигатель		
Подача топлива	Прямой впрыск		Непрямой впрыск
Динамические характеристики			
Ускорение 0-100 км/ч, секунды	10,7	11,8	10,1
Максимальная скорость, км/ч	180		166
Расход топлива л/100 км	3) M/T	DCT	HYBRID
Низкая скорость	6,8	7,4 - 7,5	4,5
Средняя скорость	5,4	5,5 - 5,6	3,9 - 4,1
Высокая скорость	5,0	5,0 - 5,2	4,2 - 4,3
Очень высокая скорость	6,3	6,5 - 6,6	5,5 - 5,7
Комбинированный режим	5,8	6,0 - 6,1	4,6 - 4,8
CO ₂ выбросы, g/km	M/T	DCT	HYBRID
Низкая скорость	154 - 155	167 - 171	101 - 102
Средняя скорость	122	125 - 128	88 - 94
Высокая скорость	113 - 114	115 - 117	94 - 98
Очень высокая скорость	142	147 - 151	125 - 130
Комбинированный режим	131	135 - 139	105 - 109
NOx выбросы, мг/км	21,5	23,4	
Трансмиссия			
Коробка передач	6 передач, МКП	7 передач, АКП	Универсальная гибридная коробка
Привод	Передний привод		
Шасси			
Подвеска	Стойка типа "MacPherson" с жестким креплением		
Подвеска, передняя	Торсионная балка		
Подвеска, задняя	Электронный усилитель руля		
Рулевое управление	10,57		
Мин диаметр разворота (от бордюра до бордюра), м	Асента: дисковые вентилируемые тормоза спереди, дисковый тормоз сзади. N-Connecta, Tekna, N-Sport: дисковые вентилируемые тормоза спереди и сзади. Все тормоза оснащены антиблокировочной системой ABS с усилителем экстренного торможения (BA) и электронным распределением тормозного усилия (EBD)		
Тормозная система			
Вес			
Полная масса, кг	1700	1725	1810
Снаряженная масса (мин./макс.), кг	2) 1219 - 1238	1244 - 1268	1350 - 1374
Макс. полезная нагрузка, кг	387 - 426	382 - 427	361 - 405
Макс. вес буксируемого прицепа с тормозами, кг	1250	1250	750
Макс. вес буксируемого прицепа без тормозов, кг	631	643	500
Макс. нагрузка на крышу, кг	75		
Размеры			
Длина, мм	4210		
Ширина (без / с зеркалами), мм	1800 / 1983		
Высота, мм	1577-1593		
Колесная база, мм	2636		
Передняя колея, мм	1560 / 1552		
Объем топливного бака, л	46		
Дорожный просвет, без груза, мм	172		
Объем багажника VDA, л (Xtronic 4WD)	422		354
Багажный объем (сиденья сложены, до потолка) (VDA),	1305		1237
Гарантия Nissan			
Гарантия на новый автомобиль	5 лет / 100 000 километров		
Гарантия от сквозной коррозии	12 лет (без ограничения пробега)		
Гарантия на лакокрасочное покрытие	3 года (без ограничения пробега)		
Техпомощь Nissan Assistance	3 года		

1) По директиве 2007/715/ЕС. (Дополнительная комплектация, сервис, стиль езды, дорожные и погодные условия могут изменить эти данные)

2) Все указанные цифры в соответствии с директивом ЕС (Whole Vehicle Type Approval). Снаряженная масса без водителя, включая все жидкости, запасное колесо и рабочие инструменты. Грузоподъемность может уменьшиться в зависимости комплектации.

3) Предварительные данные. Точные данные будут предоставлены позже. Данные о расходе топлива и выбросах CO₂ были получены во время лабораторных испытаний, соответствующих требованиям ЕС. Эти данные могут быть использованы для сравнения автомобилей. Указаны цифры могут не отражать реальные результаты вождения. Дополнительное оборудование, техническое обслуживание, стиль вождения и погодные условия могут повлиять на полученный результат. Все указанные данные автомобиля были получены соблюдая порядок нового цикла испытаний WLTP.

4) Гарантия 5 лет / 100 000 км состоит из гарантии производителя на 3 года / 100 000 км и 2-летней расширенной гарантии, которую в качестве страхового продукта предлагает компания Real Garant Versicherung AG. Подробные условия расширенной гарантии доступны на веб-сайте Nissan или у ближайшего дилера Nissan.

Возможны некоторые исключения, ошибки или упущение. Nissan оставляет за собой право в любое время изменить спецификации, описанные и указанные в данной таблице. Свяжитесь с дилером Nissan, чтобы получить самую свежую информацию.

Аксессуары	Номер детали	Розничная цена € (с НДС 24%)*
Диски		
19" легкосплавные диски с центральным колпаком — Black	KE4096P400	Запросите у дилера полную стоимость комплекта
17" легкосплавные диски с центральным колпаком	KE4096P200	Запросите у дилера полную стоимость комплекта
Секретные колесные гайки, Black	KE40989947	69
Защита салона		
Коврик Luxury — Black	KE7456P080	93
Резиновые коврики с бортиками	KE7486P000	86
Двусторонний коврик багажного отделения	KE9656P0S0	108
Защитная накладка на порог багажного отделения	KE9676P000	99
Накладка на порог с подсветкой	KE9676P040	242
Защита кузова		
Передние брызговики	KE7886PA11	56
Задние брызговики	KE7886PA21	56
Декоративные элементы		
Накладка на передний бампер — Silver	KE6106P1DS	124
Декоративная накладка на передний бампер — Silver	KE6106P010	185
Накладка на задний бампер — Silver	KE7916P0DS	135
Боковая накладка — Silver	KE7606P1DS	234
Накладка на передний бампер — Orange	KE6106P1TO	130
Накладка на задний бампер — Orange	KE7916P0TO	121
Боковая накладка — Orange	KE7606P1TO	232
Накладки на передний и задний бампер — Silver	KE6006P009DS	223
Накладки на передний и задний бампер — Orange	KE6006P009TO	251
Приспособления для перевозки багажа и аксессуары		
Алюминиевые верхние багажники с быстрым креплением	KE7306P010	251
Держатель для велосипедов, алюминиевый. Включает переходник T-Track.	KB73880010	246
Средний багажный контейнер — Black — быстрое крепление — открывание с двух сторон	KE734481BK	588
Приспособления для перевозки грузов, устанавливаемые на фаркоп		
Навесной держатель для 2 велосипедов (на фаркоп), Xpress 970	KS73875200	103
Навесной держатель для 3 велосипедов (на фаркоп), наклоняемый, Hangon 972	KS73875300	164
Комплекты фаркопов		
Комплект съемного фаркопа	NI-RTWBR-KIT-F16	681
Комплект фиксированного фаркопа	NI-FTWBR-KIT-F16	545

* Аксессуары и любое дополнительное оборудование, установленное клиентом, может повлиять на фактический запас хода автомобиля по сравнению с цифрами запаса хода, указанными для автомобиля. На оригинальные аксессуары Nissan, установленные дилером Nissan или в сервисе Nissan, распространяется гарантия сроком на 12 месяцев или до окончания гарантийного срока на новый автомобиль, в зависимости от того, какой из этих периодов длиннее. На оригинальные аксессуары, установленные по истечении гарантийного срока на новый автомобиль, третьей стороной или клиентом, распространяется только гарантия на оригинальные запчасти и аксессуары Nissan сроком на 12 месяцев без ограничения пробега. Информация об аксессуарах предназначена только для общего ознакомления. Ее содержание никоим образом не является частью предложения Nissan. Несмотря на то, что были предприняты все разумные усилия для обеспечения точности предоставленной информации, из-за политики Nissan по постоянному совершенствованию продукции, все содержащиеся сведения подлежат пересмотру. В частности, следует отметить следующие моменты: цены являются ориентировочными и не включают в себя стоимость покраски, где это применимо. Указанные цены включают НДС. Цены установки аксессуаров у дилеров Nissan разные, поэтому точных цен спрашивайте у дилера Nissan.

ДОПОЛНИТЕЛЬНЫЕ УСЛУГИ NISSAN

ПРОДЛЕННАЯ ГАРАНТИЯ

- Оригинальные детали и квалифицированные механики
- Возможность выбрать контракт разной продолжительности
- Более высокая остаточная стоимость

Больше беззаботных километров

Она продлевает душевное спокойствие, защищая от механических и электрических неисправностей. Продленная гарантия начинает действовать после окончания заводской гарантии. Она включает услугу технической помощи на дорогах *"Nissan Assistance"* по всей Европе.

Договор заключается на автомобиль, поэтому его можно передавать. При продаже автомобиля, в отношении которого действует продленная гарантия, она переходит вместе с автомобилем следующему владельцу. В связи с этим продленная гарантия увеличивает стоимость автомобиля при его перепродаже. Действующая продленная гарантия также является подтверждением того, что ваш Nissan будет надлежащим образом обслуживаться с самых первых километров.

Подробнее о продленной гарантии можно узнать в местном представительстве Nissan.

СТРАХОВАНИЕ NISSAN

Предусмотрена специально для вашего автомобиля Nissan.

"Страхование Nissan" — это услуги страхования высшего класса под брендом Nissan. Мы гарантируем ремонт вашего автомобиля с использованием оригинальных запчастей Nissan в официальных мастерских Nissan. Мы быстро рассматриваем страховые претензии, при этом вы всегда имеете дело только с людьми, которые действительно разбираются в продукции Nissan. Страхование Nissan также выгодно в плане франшиз и компенсаций. Естественно, выгодно для вас как клиента.

Мы делаем все это, чтобы вы чувствовали себя в безопасности и получали наилучшие услуги страхования и поддержку, когда вам это нужно больше всего!

"Страхование Nissan" осуществляется страховой компанией "IF". Подробнее о страховке Nissan можно узнать в представительстве Nissan или в страховой компании "IF". Вы также можете посетить сайт страхования Nissan.

ДОПОЛНИТЕЛЬНЫЕ УСЛУГИ NISSAN

NISSAN ASSISTANCE

- В случае поломки, что маловероятно, или аварии Nissan Assistance будет рядом, чтобы помочь.
- Круглосуточно, без выходных, приблизительно в 40 странах Европы.
- Услуга Nissan Assistance автоматически действует в течение заводской гарантии на автомобиль, и при вашем обращении в представительство Nissan для проведения технического обслуживания мы бесплатно продлим срок действия услуги Nissan Assistance до следующего планового техобслуживания.

Вы любите свой Nissan, а мы заботимся о вас. Мы желаем, чтобы вы получали удовольствие от вождения, чувствуя спокойствие и уверенность за рулем. В случае поломки, что маловероятно, или аварии Nissan Assistance всегда будет рядом, чтобы помочь.

Воспользуйтесь преимуществами Nissan Assistance в течение всего периода действия заводской гарантии! При вашем обращении в представительство Nissan для проведения технического обслуживания мы с удовольствием бесплатно продлим срок действия услуги Nissan Assistance до следующего планового техобслуживания. Даже по окончании заводской гарантии.

Независимо от того, что произошло, просто позвоните нам, и мы сделаем всё возможное, чтобы максимально быстро и комфортно вернуть ваш автомобиль на дорогу. Служба работает круглосуточно, без выходных... и абсолютно бесплатно!

Подробнее о помощи на дороге "Nissan Assistance" можно узнать в местном представительстве Nissan.

