



„Nissan Juke“

Kainoraštis, įranga,
techniniai duomenys



KAINOS

Variklis ir transmisija	Komplektacija	Vidutinė CO2 emisija, g/km (WLTP)	Degalų sąnaudos (mišriu ciklu), l / 100km (WLTP)	Kaina, € (Su PVM 21 %)	Nuolaida, € (su PVM 21 %)	*Pasiūlymo kaina, € (Su PVM 21 %)
Benzininis, 6 pavaros, mechaninė transmisija						
DIG-T 114 HJ	1) Acenta	131	5,8	24 390		
Benzininis, 7 pavaros, DCT automatinė transmisija						
DIG-T 114 HJ	1) Acenta	135	6,0	26 390	4 400	21 990
DIG-T 114 HJ	1) N-Connecta	136	6,0	27 990	4 400	23 590
Hybrid 6AMT						
DIG-T 143 HJ	1) N-Connecta	106	4,7	31 390	4 400	26 990

Dažai	Acenta	N-Connecta	Kaina, € (Su PVM 21 %)
Paprasta dažų danga	●	●	0
Metalik dažų danga, Premium ir perlmutro dažų danga	○	○	600
Dviejų spalvų stogas	-	○	1200

- Standartinė įranga
- Papildoma įranga
- Nekomplektuojama

*Pasiūlymas galioja iki 2026.04.30. Pasiūlymo negalima derinti su kitais pasiūlymais. Asmeniškai Jums skirtu pasiūlymo klauskite „Nissan“ atstovybėje! Pasiūlymas galioja tik automobiliams, esantiems sandėlyje. Tik automobiliams sandėlyje

1) Tik automobiliams sandėlyje

„Nordic automotive Services Oy“ pasilieka teisę keisti kainas iš anksto neinformavusi. Dėl tikslių kainų prašome kreiptis į „Nissan“ atstovybę. Dėl tikslesnės informacijos ir tam tikrų modelių prieinamumo prašome kreiptis į „Nissan“ atstovybę.



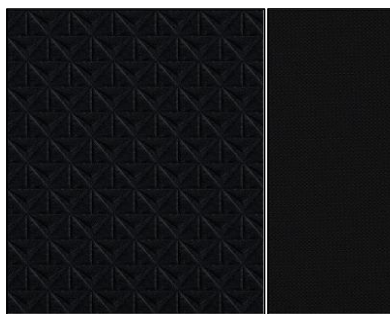
ĮRANGA

Išorė	Acenta	N-Connecta
„Black“ spalvos išoriniai veidrodėliai	●	●
Elektra reguliuojami išoriniai veidrodėliai su posūkių signalais	●	●
Kėbulo spalvos išorinės durelių rankenėlės	-	●
Galinis aptakas	●	●
Ryklio peleko formos antena, „Black“	●	●
Stogas, „Black“	-	○
Salono įranga	Acenta	N-Connecta
Sintetine oda aptrauktas vairas	-	●
Sintetinės odos pavary rankenėlė	-	●
Durų rankenos su „Black“	●	-
Durų rankenos su satiniu chromu	-	●
Dėtuvės priekinėse durelėse su butelių laikikliais	●	●
Skydelis nuo saulės su veidrodėliu vairuotojo ir keleivio pusėse	●	●
Vairuotojo skydelis nuo saulės su bilietų laikikliu	-	●
Salono apšvietimas priekyje ir gale	●	●
Pagalbinės rankenėlės priekinio keleivio pusėje ir gale	-	●
Galinė rūbų pakaba (vairuotojo pusėje)	-	●
Krovinių skyriaus apšvietimas	●	●
Sauga	Acenta	N-Connecta
Pagalbos iškvietimo avarijos ir gedimo atveju funkcija	●	●
Išmanioji avarinio stabdymo sistema su pėsčiųjų ir dviratininkų atpažinimo funkcija	●	●
Išmani įspėjimo apie nukrypimą iš eismo juostos sistema	●	●
Kelio ženklų atpažinimo sistema	●	●
Automatiškai įjungiamas pavojaus signalas ir avarinio stabdymo signalizacija	●	●
Vairuotojo, priekinio keleivio, šoninės ir užuolaidinės oro saugos pagalvės	●	●
Reguliuojamo aukščio saugos diržai	●	●
Vairuotojo / priekinio keleivio ir galiniai saugos diržai su priminimo prisisegti funkcija	●	●
„ISOFIX“ vaikiškos saugos kėdutės tvirtinimo sistema (gale) su viršutinio diržo tvirtinimo įtaisais	●	●
Padangų slėgio stebėjimo sistema (TPMS)	●	●
ABS, EBD ir pagalbinių stabdžių sistemos	●	●
Automobilio dinamikos valdymo sistema	●	●
TCS traukos kontrolės sistema	●	●
Aktyvi traukos kontrolės sistema	●	●
Kėbulo stabilumo palaikymo sistema	●	●
Pajudėjimo įkalnėje pagalbos sistema	●	●
Padangos remonto komplektas	●	●
Gamyklinė signalizacija	●	●
Judančių objektų aptikimo sistema	●	●
Išmani vairuotojo dėmesingumo kontrolės sistema	●	●
3-jų taškų galiniai saugos diržai su apkrovos ribotuviu ir įtempikliu	●	●

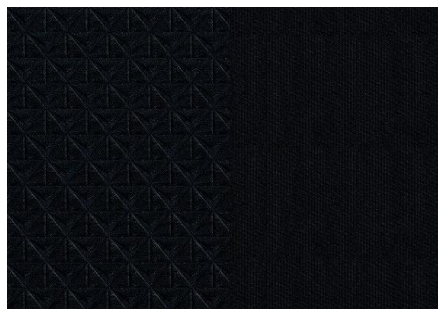
● Standartinė įranga
○ Papildoma įranga
— Nekomplektuojama

ĮRANGA

Sėdynės	Acenta	N-Connecta
Juodos tekstilės „Monoform“ tipo sportinės sėdynės	●	-
„Monoform“ tipo sportinės sėdynės su juodais tekstiliniaiis apmušalais ir pilkais tarpais	-	●
Šildomos priekinės sėdynės	●	●
Reguliuojamo aukščio vairuotojo sėdynė	●	●
60 / 40 santykiu padalinta galinė sėdynė	●	●
Du puodelių laikikliai	●	●
Priekinis porankis	●	●
3 reguliuojamos galinių sėdynių galvos atramos	●	●



Acenta



N-Connecta

Garsas ir navigacija	Acenta	N-Connecta
4 garsiakalbiai	●	-
6 garsiakalbiai	-	●
Bluetooth® + USB Type A + USB Type C + AUX + 12V	●	●
USB jungtis gale (2,4 A)	●	●
7" spalvotas, modernus pagalbinis ekranas prietaisų skydelyje (ADAD)	●	-
12,3" spalvotas, modernus pagalbinis ekranas prietaisų skydelyje (ADAD)	-	●
12,3" jutiklinis ekranas	●	●
Belaidis „Apple CarPlay“ ¹⁾	●	●
Belaidis „Android Auto™“ ¹⁾	●	●
„Premium Traffic“ ir „Navigation Services“ paslaugos	-	●
Belaidis kroviklis	-	●
„NissanConnect Services“	-	●

- Standartinė įranga
- Papildoma įranga
- Nekomplektuojama

¹⁾„Apple CarPlay“ paslaugą teikia „Apple Inc.“. Ši paslauga gali būti nepasiekiamą jūsų aplinkoje. „Android Car“ paslaugą teikia „Google Inc.“. Ši paslauga gali būti nepasiekiamą jūsų aplinkoje. Dėl nuo „Nissan“ nepriklausančių priežasčių, paslaugos „Apple CarPlay“ ir „Android Car“ gali būti nepasiekiamos jūsų šalyje arba jos gali būti teikiamos su tam tikrais apribojimais. „Nissan“ neprisiima jokios atsakomybės dėl paslaugų „Apple CarPlay“ ir / arba „Android Car“ nepasiekiamumo arba riboto jų veikimo jūsų automobilyje.

ĮRANGA

Salono komforto	Acenta	N-Connecta
„Stop / Start“ sistema	●	●
„e-Pedal Step“ – tik hibrido versijose	●	●
EV režimo jungiklis – „Hybrid“	●	●
Pastovaus greičio palaikymo ir ribojimo sistema	●	●
Išmanaus raktelio sistema su varikli užvedimo mygtuku, automatinis užrakinimas nutolus ir atrakinimas priartėjus prie automobilio (I-Key)	-	●
Važiavimo režimo pasirinkimas (Normal / Sport / ECO)	-	●
Elektrinis rankinis stabdis su automatinio sulaikymo funkcija	●	●
Vairo kolonėlės aukščio reguliavimas	●	●
Šildomas vairas	-	●
Daugiafunkcis vairas (su garso sistemos, telefono, pastovaus greičio palaik	●	●
Ant vairo įrengtas balso atpažinimo funkcijos jungiklis	●	●
Elektra valdomi priekiniai ir galiniai langai, vairuotojo langas su pakėlimo ir nuleidimo vienu paspaudimu funkcija	●	●
Galinio vaizdo kamera	●	●
Galiniai automobilio statymo jutikliai	-	●
Priekiniai automobilio statymo jutikliai	-	●
Pavarų perjungimo svirtelės ant vairo (tik versijose su automatine pavarų dėže) 2)	●	●
Lauko temperatūros jutiklis	●	●
Krovinių skyriaus pertvara	-	●
Automatinis oro kondicionierius	●	●
Matomumas	Acenta	N-Connecta
Šildomi veidrodėliai	●	●
Automatiškai užlenkiami veidrodėliai	-	●
Šildomas priekinis stiklas	-	●
LED priekiniai žibintai	●	●
LED dienos šviesos	●	●
LED galiniai rūko žibintai	●	●
Automatiniai valytuvai su lietaus jutikliais	●	●
3 kartus sumirksinčio posūkio signalo funkcija	●	●
Pavėluotai užgęstantys žibintai „Palydék mane namo“	●	●
Automatinė priekinių šviesų perjungimo sistema	●	●
Ratlankiai	Acenta	N-Connecta
17" plieniniai ratlankiai „Sakura“, su dviejų spalvų dangteliais	●	-
17" lengvojo lydinio ratlankiai „Diamond Cut“ (215/60 R17)	-	●

- Standartinė įranga
- Papildoma įranga
- Nekomplektuojama

2) Tik versijos su automatine transmisija.

SPALVŲ PASIRINKIMAS

Išorė

Paprasta dažų danga



Kodas

Kėbulo spalva

326

White

Metalik dažų danga



Kodas

Kėbulo spalva

KAD

Dark Metal Grey



Kodas

Kėbulo spalva

ECE

Iconic Yellow



Kodas

Kėbulo spalva

GAT

Black

Perlamutro ir premium dažų danga



Kodas

Kėbulo spalva

QBE

Pearl White



Kodas

Kėbulo spalva

NBV

Sunset Red



Kodas

Kėbulo spalva

KBY

Pearl Grey



Kodas

Kėbulo spalva

RCF

Magnetic Blue

Dviejų spalvų stogas ir metalik dažų danga



Kodas

Kėbulo spalva

GAQ

Dark Metal Grey KAD ir Black stogas



Kodas

Kėbulo spalva

YAS

Iconic Yellow ECE ir Black stogas

Dviejų spalvų stogas, perlamutro ir premium dažų danga



Kodas

Kėbulo spalva

XKJ

Pearl White QBE ir Black stogas



Kodas

Kėbulo spalva

YAU

Sunset Red NBV ir Black stogas



Kodas

Kėbulo spalva

XEX

Pearl Grey KBY ir Black stogas



Kodas

Kėbulo spalva

XGZ

Magnetic Blue RCF ir Black stogas

Ratrankiai

Komplektacija

Acenta 17"



17" pilieniniai ratlankiai „Sakura“

N-Connecta 17"



17" lengvojo lydinio ratlankiai

Variklis	DIG-T 114 MT	DIG-T 114 DCT	6 AMT 143 HYBRID
Išmetamų teršalų valymo sistema	Euro 6e-bis		
Cilindrų skaičius, konfigūracija	3		4
Vožtuvų cilindre skaičius	4		
Oro tiekimo sistema	Turbo		Natūrali
Didžiausia variklio galia, kW(AG)/aps.min	1) M/T	DCT	HYBRID
Benzininis variklis	84 (114) / 5 000		69 (94) / 5 600
Elektrinis variklis	-		36 (49)
Maksimali galia hibridiniu režimu	-		105 (143)
Variklio tūris, cm ³	999		1598
Suspaudimo laipsnis	10,5 ± 1,0		10,8
Didžiausias sukimo momentas, Nm/aps.min.	1) 200 Nm / 3 000		148 Nm /3600 & 205 Nm /(N/A)
Degalų rūšis	Benzinas		
Kuro tiekimo sistema	Tiesioginis įpurškimas		Netiesioginis įpurškimas
Variklio duomenys			
Pagreitis, 0–100 km/h, s	10,7	11,8	10,1
Maks. greitis, km/h	180		166
Degalų sąnaudos, l/100 km	3) M/T	DCT	HYBRID
Degalų sąnaudos - mažas greitis (WLTP)	6,8	7,4 - 7,5	4,5
Degalų sąnaudos - vidutinis greitis (WLTP)	5,4	5,5 - 5,6	3,9 - 4,1
Degalų sąnaudos - didelis greitis (WLTP)	5,0	5,0 - 5,2	4,2 - 4,3
Degalų sąnaudos - labai didelis greitis (WLTP)	6,3	6,5 - 6,6	5,5 - 5,7
Degalų sąnaudos - vidutiniškai (WLTP)	5,8	6,0 - 6,1	4,6 - 4,8
CO ₂ emisijos, g/km	M/T	DCT	HYBRID
CO ₂ emisijos - mažas greitis (WLTP)	154 - 155	167 - 171	101 - 102
CO ₂ emisijos - vidutinis greitis (WLTP)	122	125 - 128	88 - 94
CO ₂ emisijos - didelis greitis (WLTP)	113 - 114	115 - 117	94 - 98
CO ₂ emisijos - labai didelis greitis (WLTP)	142	147 - 151	125 - 130
CO ₂ emisijos - vidutiniškai (WLTP)	131	135 - 139	105 - 109
Transmisija			
Transmisijos tipas	6 pavarų, mechaninė	7 pavarų, automatinė	Universali pavarų dėžė
Varantieji ratai	Priekinių varančiųjų ratų pavara		
Važiukle			
Pakaba	Standaus tvirtinimo su „MacPerson“ tipo statramsčiu		
Pakaba, priekyje	Susukta sija		
Pakaba, gale	Elektrinis krumpļastiebis, su stiprintuvu		
Vairas	10,57		
Minimalus apsisukimo skersmuo, m	Acenta: ventiliuojami diskiniai stabdžiai priekyje, diskiniai stabdžiai gale. N-Connecta, Tekna, N-Sport: ventiliuojami diskiniai stabdžiai priekyje ir gale. Visuose stabdžiuose yra antiblokavimo ABS stabdžiai su stabdymo pagalbine funkcija (BA) ir elektroniniu stabdymo jėgos paskirstymu (EBD).		
Stabdžių sistema			
Svoris			
Bendras automobilio svoris, kg	1700	1725	1810
Didžiausias / mažiausias parengto automobilio svoris, kg	2) 1219 - 1238	1244 - 1268	1350 - 1374
Didžiausia leistina apkrova, kg	387 - 426	382 - 427	361 - 405
Didžiausias priekabos su stabdžiais svoris, kg	1250	1250	750
Didžiausias priekabos be stabdžių svoris, kg	631	643	500
Maks. stogo apkrova, kg		75	
Matmenys			
Ilgis, mm		4210	
Plotis (be / su veidrodžiais), mm		1800 / 1983	
Aukštis, mm		1593	
Ratų bazė, mm		2636	
Priekinė tarpvežė, mm		1560 / 1552	
Bendra bako talpa, l		46	
Prošvaisa nuo žemės, be krovinių, mm		172	
Bagażinės tūris (VDA), l	422		354
Bagażinės tūris, nulenkus sėdynes (VDA), l	1305		1237
„Nissan“ garantijos			
Naujo automobilio garantija	5 metai /100 000 km		
Garantija nuo kiauurymines korozijos	12 metų (be ridos apribojimo)		
Garantija dažų dangai	3 metai (be ridos apribojimo)		
Pagalba kelyje "Nissan Assistance"	3 metai		

1) Atitinka 2007/715/EB (Papildoma įranga, priežiūra, vairavimo technika, kelio ir oro sąlygos gali turėti įtakos oficialiems rezultatams)

2) Skaičiai atitinka EB direktyvą (Whole Vehicle Type Approval). Parengto automobilio svoris yra be vairuotojo, su aušinimo skysčiu, alyva, kuru, atsarginiu ratu ir įrankiais. Apkrova gali būti sumažinta priklausomai nuo įdiegtos papildomos įrangos ir / arba priedų.

3) Preliminarūs duomenys. Tikslūs duomenys bus pateikti vėliau. Degalų sąnaudos ir anglies dvideginio emisijų rodikliai yra apskaičiuoti pagal WLTP skaičiavimo metodiką laboratoriniu būdu, kurį reglamentuoja Europos Sąjungos teisės aktai, o gauti rezultatai naudojami automobilių palyginimui. Duomenys skaičiuojami naudojant WLTP skaičiavimo metodiką, o gauti rezultatai nebūtinai atspindi realias vairavimo sąlygas. Aksesuarai, priežiūros kokybė, vairavimo stilius ir oro sąlygos turi įtakos realiems rodikliams.

4) 5 metų / 100 000 km garantiją sudaro gamykline 3 metų / 100 000 km garantija ir 2 metų pratęsta garantija. Daugiau informacijos apie pratęstą garantiją rasite nissan.lt internetiniame puslapyje arba artimiausioje „Nissan“ atstovybėje.

Galimi pakeitimai „Nissan“ pasilekia teisę keisti komplektavimo sudėtį bei techninius duomenis. Naujausią informaciją jums suteiks „Nissan“ atstovas.

Aksesuaras	Detalės numeris	Pardavimo kaina, € (su PVM)*
Ratrankiai		
Lengvojo lydinio ratlankis, 19", „AW Diamond Cut“, „Akari“	KE4096P400	Viso paketo kainos klauskite pas atstovą.
Lengvojo lydinio ratlankis, 17", žieminis, „Silver“ spalva, su centriniu dangteliu	KE4096P200	Viso paketo kainos klauskite pas atstovą.
Specialios ratlankių veržlės (apsauga nuo vagystės)	KE40989947	67
Salono apsauga		
Kilimeliai, aukštos kokybės, „Black“ spalva, (LHD)	KE7456P080	90
Kilimeliai, guminiai, su bortais, (LHD)	KE7486P000	84
Bagażinės skyriaus įdėklas, dvipusis	KE9656P0S0	105
Bagażinės skyriaus slenksčio apsauga	KE9676P000	97
Priekinių durų slenksčio apsauga su apšvietimu	KE9676P040	236
Kėbulo apsauga		
Priekiniai purvasargiai	KE7886PA11	54
Galiniai purvasargiai	KE7886PA21	54
Stiliai		
Priekinio bamperio apdaila, „Silver“ spalva	KE6106P1DS	121
Priekinė apatinė apdaila, „Perso“ spalva	KE6106P010	181
Galinio bamperio apdaila, „Silver“ spalva	KE7916P0DS	131
Šono apdailos elementas, „Silver“ spalva	KE7606P1DS	229
Priekinio bamperio apdaila, „Fuji Sunset Red“ spalva	KE6106P1TO	127
Galinio bamperio apdaila, „Fuji Sunset Red“ spalva	KE7916P0TO	118
Šono apdailos elementas, „Fuji Sunset Red“ spalva	KE7606P1TO	226
Miesto paketas, „Silver“ spalva	KE6006P009DS	218
Miesto paketas, „Fuji Sunset Red“ spalva	KE6006P009TO	245
Stogo bagażinės ir priedai		
Krovinių laikikliai ant stogo su greita fiksacija, aliumininiai	KE7306P010	245
Dviračio laikiklis, aliumininis (aukštos kokybės versija)	KB73880010	240
Vilkimo kablo priedai		
Dviračių laikiklis „Hangon Xpress 970“, tvirtinamas ant vilkimo kablo, iki 2 dviračių	KS73875200	101
Dviračių laikiklis „Hangon 972“, tvirtinamas ant vilkimo kablo, iki 3 dviračių, atlenkiamas	KS73875300	160
Vilkimo kablių komplektai		
F16 Nuimamo vilkimo kablo komplektas	NI-RTWBR-KIT-F16	664
F16 Fiksuoto vilkimo kablo komplektas	NI-FTWBR-KIT-F16	532

*Aksesuarai ir bet kokia kliento sumontuota papildoma įranga gali turėti įtakos faktiniam automobilio nuvažiuojamam atstumui ir skirtis nuo oficialiai pateiktos informacijos. Originaliems „Nissan“ aksesuarams, sumontuotiems „Nissan“ atstovybėje arba oficialiame servise, taikoma 12 mėnesių arba naujo automobilio garantija (priklauso, kuris laikotarpis yra ilgesnis). Originaliems aksesuarams, sumontuotiems pasibaigus naujo automobilio garantijai, trečiosios šalies arba paties kliento, taikoma tik originalių „Nissan“ atsarginių dalių ir aksesuarų garantija, kurios laikotarpis yra 12 mėnesių be ridos apribojimų. Aksesuarų informacija yra bendrojo pobūdžio. Tai nėra oficialaus „Nissan“ pasiūlymo dalis. Nepaisant to, kad buvo imtasi visų galimų priemonių siekiant užtikrinti pateiktos informacijos teisingumą, dėl nuolatinio „Nissan“ produktų tobulinimo politikos, pateikta informacija gali keistis. Būtina atkreipti dėmesį į šiuos aspektus: nurodytos orientacinės kainos, kuriose nėra įskaičiuota dažymo darbų kaina (jeigu dažymas būtinas). Visos kainos nurodytos su PVM. Įgaliotų „Nissan“ atstovybių montavimo kainos skiriasi, todėl tikslios montavimo kainos klauskite savo „Nissan“ atstovybėje.

„NISSAN“ PAPILDOMOS PASLAUGOS

PRATĘSTA GARANTIJA

- Originalios dalys ir kvalifikuoti mechanikai
- Galite pasirinkti skirtingos trukmės sutartį
- Aukštesnė likutinė vertė

Daugiau kilometrų be rūpesčių

Turėdami šią garantiją, galėsite mėgautis ramybe, nes ji yra taikoma mechaniniams ir elektronikos gedimams. „Nissan“ penkių žvaigždučių pratęsta garantija pradeda galioti pasibaigus gamyklos garantijai.

Sutartis sudaroma automobiliui, todėl yra perduodama jį parduodant. Jei parduodate automobilį dar galiojant sutarčiai, sutartis pereina naujam savininkui. Todėl pratęsta garantija padidina automobilio likutinę vertę. Galiojanti pratęsta garantija taip pat yra įrodymas, kad jūsų „Nissan“ automobilis buvo tinkamai prižiūrimas nuo pirmųjų kilometrų.

Kainos nurodytos su PVM. Daugiau informacijos jums suteiks „Nissan“ atstovybėje.

Daugiau informacijos apie „Nissan“ penkių žvaigždučių pratęstą garantiją sužinosite „Nissan“ atstovybėje arba aplankę mūsų svetainę www.nissan.lt.

„NISSAN“ DRAUDIMAS

Specialiai skirtas Jūsų „Nissan“ automobiliui.

„Nissan“ draudimas, bendradarbiaujant su draudimo bendrove „IF“, siūlo aukščiausios klasės draudimo paslaugas mūsų automobiliams. Mes užtikriname, kad automobilis visuomet bus remontuojamas įgaliotame „Nissan“ remonto centre naudojant originalias „Nissan“ dalis. Greitai ir veiksmingai nagrinėjamos pateiktos pretenzijos. Su Jumis visuomet bendraus puikiai „Nissan“ pažįstantys ir jos produktus išmanantys specialistai. „Nissan draudimas“ išsiskiria ir siūlomomis išskaitomis bei žalos atlyginimu. Klientams suteikiamos palankios draudimo sąlygos.

Taip mes siekiame užtikrinti, kad Jūs visuomet jaustumėtės saugūs, galėtumėte naudotis aukščiausio lygio draudimo paslaugomis ir sulauktumėte tinkamos pagalbos, kai Jums labiausiai jos reikia!

Turite du variantus, kaip apmokėti „Nissan“ serviso sutartį:

Eismo įvykiai	Taip	Papildomos įrangos draudimas	Taip
Gamtinės jėgos	Taip	Vairuotojo ir keleivių draudimas nuo nelaimingų atsitikimų	Taip
Gaisras	Taip	Galioja visiems vairuotojams, t.y. netaikomi jokie amžiaus ir patirties apribojimai	Taip
Vandalizmo atvejai	Taip	Remontas Nissan įgaliotojo atstovo remonto dirbtuvėse	Taip
Vagystė, plėšimas	Taip	Pagalba ir konsultacijos 1620 telefonu	Taip
Žala, padaryta automobilio salono stiklams	Taip		

Daugiau informacijos apie „Nissan draudimą“ teiraukitės artimiausioje „Nissan“ atstovybėje arba „IF“ draudimo bendrovėje telefonu 1620. Taip pat galite apsilankyti „Nissan draudimo“ puslapyje: www.nissandraudimas.lt.

„NISSAN“ PAPILDOMOS PASLAUGOS

„NISSAN ASSISTANCE“ PAGALBA KELYJE VISOJE EUROPOJE

- Jei įvyktų tai, kas mažiausiai tikėtina – sugestų jūsų „Nissan“ arba įvyktų avarija, jums padės „Nissan Assistance“.
- 24 valandas per parą, 7 dienas per savaitę, maždaug 40 Europos šalių.
- „Nissan Assistance“ galioja transporto priemonės garantijos laikotarpiu bei automatiškai paslauga pratęsiama kasmet jei reguliariai atliekami techniniai aptarnavimai pagal gamintojo numatytą grafiką.

Jums rūpi jūsų „Nissan“, o mums rūpите jūs. Norime, kad mėgautumėtės vairavimu ir būtumėte visiškai ramūs. Gedimo ar avarijos tikimybė nedidelė, bet jei tai įvyktų, pagalbos kelyje tarnyba „Nissan Assistance“ visada jums padės.

Mėgaukitės „Nissan Assistance“ privalumais visą gamyklos garantijos galiojimo laiką. Jums atvykus į „Nissan“ atlikti automobilio techninio aptarnavimo, džiaugsimės galėdami nemokamai pratęsti „Nissan Assistance“ paslaugą iki kito planinio aptarnavimo (12 mėnesių). Net pasibaigus gamyklos garantijai.

Kad ir kas nutiktų, pirmiausiai skambinkite mums ir mes padarysime viską, kad grąžintume jus ir jūsų automobilį atgal į kelią, kaip įmanoma greičiau ir sklandžiau, 24 valandas per parą, 7 dienas per savaitę. Ir visa tai – nemokamai!

Dėl platesnės informacijos apie „Nissan Assistance“ keipkitės į „Nissan“ atstovybę arba apsilankykite mūsų svetainėje nissan.lt.

