



„Nissan Juke“

Kainoraštis, įranga,
techniniai duomenys



KAINOS

| Variklis ir transmisija | Komplektacija | Vidutinė CO2 emisija, g/km (WLTP) | Degalų sąnaudos (mišrių ciklu), l / 100km (WLTP) | Kaina, € (Su PVM 21 %) | Nuolaida, € (su PVM 21 %) | *Pasiūlymo kaina, € (Su PVM 21 %) |
|--|---------------|-----------------------------------|--|------------------------|---------------------------|-----------------------------------|
| Benzininis, 6 pavaros, mechaninė transmisija | | | | | | |
| DIG-T 114 HJ | 1) Acenta | 131 | 5,8 | 24 390 | | |
| Benzininis, 7 pavaros, DCT automatinė transmisija | | | | | | |
| DIG-T 114 HJ | 1) Acenta | 135 | 6,0 | 26 390 | 4 400 | 21 990 |
| DIG-T 114 HJ | 1) N-Connecta | 136 | 6,0 | 27 990 | 4 400 | 23 590 |
| Hybrid 6AMT | | | | | | |
| DIG-T 143 HJ | 1) N-Connecta | 106 | 4,7 | 31 390 | 4 400 | 26 990 |

| Dažai | Acenta | N-Connecta | Kaina, € (Su PVM 21 %) |
|--|--------|------------|------------------------|
| Paprasta dažų danga | ● | ● | 0 |
| Metalik dažų danga, Premium ir perlamutro dažų danga | ○ | ○ | 600 |
| Dviejų spalvų stogas | - | ○ | 1200 |

- Standartinė įranga
- Papildoma įranga
- Nekomplektuojama

*Pasiūlymas galioja iki 2026.06.30. Pasiūlymo negalima derinti su kitais pasiūlymais. Asmeniškai Jums skirtu pasiūlymo klauskite „Nissan“ atstovybėje! Pasiūlymas galioja tik automobiliams, esantiems sandėlyje. Tik automobiliams sandėlyje

1) Tik automobiliams sandėlyje

„Nordic automotive Services Oy“ pasilieka teisę keisti kainas iš anksto neinformavusi. Dėl tikslių kainų prašome kreiptis į „Nissan“ atstovybę. Dėl tikslesnės informacijos ir tam tikrų modelių prieinamumo prašome kreiptis į „Nissan“ atstovybę.



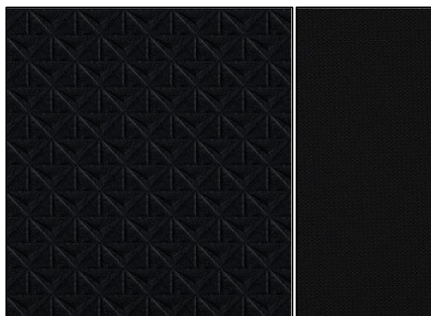
ĮRANGA

| Išorė | Acenta | N-Connecta |
|---|--------|------------|
| „Black“ spalvos išoriniai veidrodėliai | ● | ● |
| Elektra reguliuojami išoriniai veidrodėliai su posūkių signalais | ● | ● |
| Kėbulo spalvos išorinės durelių rankenėlės | - | ● |
| Galinis aptakas | ● | ● |
| Ryklio peleko formos antena, „Black“ | ● | ● |
| Stogas, „Black“ | - | ○ |
| Salono įranga | Acenta | N-Connecta |
| Sintetinė oda aptrauktas vairas | - | ● |
| Sintetinės odos pavarų rankenėlė | - | ● |
| Durų rankenos su „Black“ | ● | - |
| Durų rankenos su satiniu chromu | - | ● |
| Dėtuvės priekinėse durelėse su butelių laikikliais | ● | ● |
| Skydelis nuo saulės su veidrodėliu vairuotojo ir keleivio pusėse | ● | ● |
| Vairuotojo skydelis nuo saulės su bilietų laikikliu | - | ● |
| Salono apšvietimas priekyje ir gale | ● | ● |
| Pagalbinės rankenėlės priekinio keleivio pusėje ir gale | - | ● |
| Galinė rūbų pakaba (vairuotojo pusėje) | - | ● |
| Krovinių skyriaus apšvietimas | ● | ● |
| Sauga | Acenta | N-Connecta |
| Pagalbos iškvietimo avarijos ir gedimo atveju funkcija | ● | ● |
| Išmanioji avarinio stabdymo sistema su pėsčiųjų ir dviratininkų atpažinimo funkcija | ● | ● |
| Išmani įspėjimo apie nukrypimą iš eismo juostos sistema | ● | ● |
| Kelio ženklų atpažinimo sistema | ● | ● |
| Automatiškai įjungiamas pavojaus signalas ir avarinio stabdymo signalizacija | ● | ● |
| Vairuotojo, priekinio keleivio, šoninės ir užuolaidinės oro saugos pagalvės | ● | ● |
| Reguliuojamo aukščio saugos diržai | ● | ● |
| Vairuotojo / priekinio keleivio ir galiniai saugos diržai su priminimo prisisegti funkcija | ● | ● |
| „ISOFIX“ vaikiškos saugos kėdutės tvirtinimo sistema (gale) su viršutinio diržo tvirtinimo įtaisais | ● | ● |
| Padangų slėgio stebėjimo sistema (TPMS) | ● | ● |
| ABS, EBD ir pagalbinė stabdžių sistemos | ● | ● |
| Automobilio dinamikos valdymo sistema | ● | ● |
| TCS traukos kontrolės sistema | ● | ● |
| Aktyvi traukos kontrolės sistema | ● | ● |
| Kėbulo stabilumo palaikymo sistema | ● | ● |
| Pajudėjimo įkalnėje pagalbos sistema | ● | ● |
| Padangos remonto kompletas | ● | ● |
| Gamyklinė signalizacija | ● | ● |
| Judančių objektų aptikimo sistema | ● | ● |
| Išmani vairuotojo dėmesingumo kontrolės sistema | ● | ● |
| 3-jų taškų galiniai saugos diržai su apkrovos ribotuviu ir įtempikliu | ● | ● |

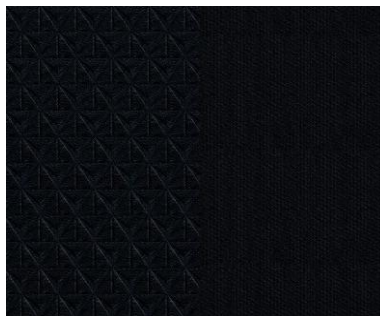
- Standartinė įranga
- Papildoma įranga
- Nekomplektuojama

ĮRANGA

| Sėdynės | Acenta | N-Connecta |
|---|--------|------------|
| Juodos tekstilės „Monoform“ tipo sportinės sėdynės | ● | - |
| „Monoform“ tipo sportinės sėdynės su juodais tekstiliniiais apmušalais ir pilkais tarpais | - | ● |
| Šildomos priekinės sėdynės | ● | ● |
| Reguliuojamo aukščio vairuotojo sėdynė | ● | ● |
| 60 / 40 santykiu padalinta galinė sėdynė | ● | ● |
| Du puodelių laikikliai | ● | ● |
| Priekinis porankis | ● | ● |
| 3 reguliuojamos galinių sėdynių galvos atramos | ● | ● |



Acenta



N-Connecta

| Garsas ir navigacija | Acenta | N-Connecta |
|---|--------|------------|
| 4 garsiakalbiai | ● | - |
| 6 garsiakalbiai | - | ● |
| Bluetooth® + USB Type A + USB Type C + AUX + 12V | ● | ● |
| USB jungtis gale (2,4 A) | ● | ● |
| 7" spalvotas, modernus pagalbinis ekranas prietaisų skydelyje (ADAD) | ● | - |
| 12,3" spalvotas, modernus pagalbinis ekranas prietaisų skydelyje (ADAD) | - | ● |
| 12,3" jutiklinis ekranas | ● | ● |
| Belaidis „Apple CarPlay®“ 1) | ● | ● |
| Belaidis „Android Auto™“ 1) | ● | ● |
| „Premium Traffic“ ir „Navigation Services“ paslaugos | - | ● |
| Belaidis kroviklis | - | ● |
| „NissanConnect Services“ | - | ● |

- Standartinė įranga
- Papildoma įranga
- Nekomplektuojama

1) „Apple CarPlay“ paslaugą teikia „Apple Inc.“. Ši paslauga gali būti nepasiekiamą jūsų aplinkoje. „Android Car“ paslaugą teikia „Google Inc.“. Ši paslauga gali būti nepasiekiamą jūsų aplinkoje. Dėl nuo „Nissan“ nepriklausančių priežasčių, paslaugos „Apple CarPlay“ ir „Android Car“ gali būti nepasiekiamos jūsų šalyje arba jos gali būti teikiamos su tam tikrais apribojimais. „Nissan“ neprisiima jokios atsakomybės dėl paslaugų „Apple CarPlay“ ir / arba „Android Car“ nepasiekiamumo arba riboto jų veikimo jūsų automobilyje.

JRANGA

| Salono komforto | Acenta | N-Connecta |
|---|--------|------------|
| „Stop / Start“ sistema | ● | ● |
| „e-Pedal Step“ – tik hibrido versijose | ● | ● |
| EV režimo jungiklis – „Hybrid“ | ● | ● |
| Pastovaus greičio palaikymo ir ribojimo sistema | ● | ● |
| Išmanaus raktelio sistema su varikli užvedimo mygtuku, automatinis užrakinimas nutolus ir atrakinimas priartėjus prie automobilio (I-Key) | - | ● |
| Važiavimo režimo pasirinkimas (Normal / Sport / ECO) | - | ● |
| Elektrinis rankinis stabdis su automatinio sulaikymo funkcija | ● | ● |
| Vairo kolonėlės aukščio reguliavimas | ● | ● |
| Šildomas vairas | - | ● |
| Daugiafunkcis vairas (su garso sistemos, telefono, pastovaus greičio palaik | ● | ● |
| Ant vairo įrengtas balso atpažinimo funkcijos jungiklis | ● | ● |
| Elektra valdomi priekiniai ir galiniai langai, vairuotojo langas su pakėlimo ir nuleidimo vienu paspaudimu funkcija | ● | ● |
| Galinio vaizdo kamera | ● | ● |
| Galiniai automobilio statymo jutikliai | - | ● |
| Priekiniai automobilio statymo jutikliai | - | ● |
| Pavarų perjungimo svirtelės ant vairo (tik versijose su automatine pavarų dėže) 2) | ● | ● |
| Lauko temperatūros jutiklis | ● | ● |
| Krovinių skyriaus pertvara | - | ● |
| Automatinis oro kondicionierius | ● | ● |
| Matomumas | Acenta | N-Connecta |
| Šildomi veidrodėliai | ● | ● |
| Automatiškai užlenkiami veidrodėliai | - | ● |
| Šildomas priekinis stiklas | - | ● |
| LED priekiniai žibintai | ● | ● |
| LED dienos šviesos | ● | ● |
| LED galiniai rūko žibintai | ● | ● |
| Automatiniai valytuvai su lietaus jutikliais | ● | ● |
| 3 kartus sumirksinčio posūkio signalo funkcija | ● | ● |
| Pavėluotai užgęstantys žibintai „Palydėk mane namo“ | ● | ● |
| Automatinė priekinių šviesų perjungimo sistema | ● | ● |
| Ratlankiai | Acenta | N-Connecta |
| 17" plieniniai ratlankiai „Sakura“, su dviejų spalvų dangteliais | ● | - |
| 17" lengvojo lydinio ratlankiai „Diamond Cut“ (215/60 R17) | - | ● |

- Standartinė įranga
- Papildoma įranga
- Nekomplektuojama

2) Tik versijos su automatine transmisija.

SPALVŲ PASIRINKIMAS

Išorė




Paprasta dažų danga

| | Kodas | Kėbulo spalva |
|--|-------|---------------|
|  | 326 | White |

Metalik dažų danga

| | Kodas | Kėbulo spalva | | Kodas | Kėbulo spalva | | Kodas | Kėbulo spalva |
|--|-------|-----------------|---|-------|---------------|---|-------|---------------|
|  | KAD | Dark Metal Grey |  | ECE | Iconic Yellow |  | GAT | Black |





Perlamutro ir premium dažų danga

| | Kodas | Kėbulo spalva | | Kodas | Kėbulo spalva | | Kodas | Kėbulo spalva |
|--|-------|---------------|---|-------|---------------|---|-------|---------------|
|  | QBE | Pearl White |  | NBV | Sunset Red |  | KBY | Pearl Grey |
|  | RCF | Magnetic Blue | | | | | | |

Dviejų spalvų stogas ir metalik dažų danga

| | Kodas | Kėbulo spalva | | Kodas | Kėbulo spalva |
|--|-------|-------------------------------------|---|-------|-----------------------------------|
|  | GAQ | Dark Metal Grey KAD ir Black stogas |  | YAS | Iconic Yellow ECE ir Black stogas |

Dviejų spalvų stogas, perlamutro ir premium dažų danga

| | Kodas | Kėbulo spalva | | Kodas | Kėbulo spalva | | Kodas | Kėbulo spalva |
|--|-------|-----------------------------------|---|-------|--------------------------------|---|-------|--------------------------------|
|  | XKJ | Pearl White QBE ir Black stogas |  | YAU | Sunset Red NBV ir Black stogas |  | XEX | Pearl Grey KBY ir Black stogas |
|  | XGZ | Magnetic Blue RCF ir Black stogas | | | | | | |

Ratlankiai

Komplektacija

Acenta 17"



17" plieniniai ratlankiai „Sakura“

N-Connecta 17"



17" lengvojo lydinio ratlankiai

| Variklis | DIG-T 114 MT | DIG-T 114 DCT | 6 AMT 143 HYBRID |
|---|------------------------|---------------|------------------------------|
| Išmetamų teršalų valymo sistema | Euro 6e-bis | | |
| Cilindrų skaičius, konfigūracija | 3 | | 4 |
| Vožtuvų cilindre skaičius | 4 | | |
| Oro tiekimo sistema | Turbo | | |
| Didžiausia variklio galia, kW(AG)/aps.min | 1) M/T | DCT | Natūrali HYBRID |
| Benzininis variklis | 84 (114) / 5 000 | | 69 (94) / 5 600 |
| Elektrinis variklis | - | | 36 (49) |
| Maksimali galia hibridiniu režimu | - | | 105 (143) |
| Variklio tūris, cm ³ | 999 | | |
| Suspaudimo laipsnis | 10,5 ± 1,0 | | |
| Didžiausias sukimo momentas, Nm/aps.min | 1) 200 Nm / 3 000 | | 148 Nm /3600 & 205 Nm /(N/A) |
| Degalų rūšis | Benzinas | | |
| Kuro tiekimo sistema | Tiesioginis įpurškimas | | Netiesioginis įpurškimas |

| Variklio duomenys | | | |
|---|-----------|-----------|-----------|
| Pagreitėjimas, 0-100 km/h, s | 10,7 | 11,8 | 10,1 |
| Maks. greitis, km/h | 180 | | 166 |
| Degalų sąnaudos, l/100 km | 3) M/T | DCT | HYBRID |
| Degalų sąnaudos - mažas greitis (WLTP) | 6,8 | 7,4 - 7,5 | 4,5 |
| Degalų sąnaudos - vidutinis greitis (WLTP) | 5,4 | 5,5 - 5,6 | 3,9 - 4,1 |
| Degalų sąnaudos - didelis greitis (WLTP) | 5,0 | 5,0 - 5,2 | 4,2 - 4,3 |
| Degalų sąnaudos - labai didelis greitis (WLTP) | 6,3 | 6,5 - 6,6 | 5,5 - 5,7 |
| Degalų sąnaudos - vidutiniškai (WLTP) | 5,8 | 6,0 - 6,1 | 4,6 - 4,8 |
| CO ₂ emisijos, g/km | M/T | DCT | HYBRID |
| CO ₂ emisijos - mažas greitis (WLTP) | 154 - 155 | 167 - 171 | 101 - 102 |
| CO ₂ emisijos - vidutinis greitis (WLTP) | 122 | 125 - 128 | 88 - 94 |
| CO ₂ emisijos - didelis greitis (WLTP) | 113 - 114 | 115 - 117 | 94 - 98 |
| CO ₂ emisijos - labai didelis greitis (WLTP) | 142 | 147 - 151 | 125 - 130 |
| CO ₂ emisijos - vidutiniškai (WLTP) | 131 | 135 - 139 | 105 - 109 |

| Transmisija | | | |
|--------------------|----------------------------------|----------------------|------------------------|
| Transmisijos tipas | 6 pavarų, mechaninė | 7 pavarų, automatinė | Universali pavarų dėžė |
| Varantieji ratai | Priekinių varančiųjų ratų pavara | | |

| Važiavimas | |
|----------------------------------|---|
| Pakaba | Standaus tvirtinimo su „MacPerson“ tipo statramsčiu |
| Pakaba, priekyje | Susukta sija |
| Pakaba, gale | Elektrinis krumpļastiebis, su stiprintuvu |
| Vairas | 10,57 |
| Minimalus apsisukimo skersmuo, m | Acenta: ventiliuojami diskiniai stabdžiai priekyje, diskiniai stabdžiai gale. N-Connecta, Tekna, N-Sport: ventiliuojami diskiniai stabdžiai priekyje ir gale. Visuose stabdžiuose yra antiblokavimo ABS stabdžiai su stabdymo pagalbine funkcija (BA) ir elektroniniu stabdymo jėgos paskirstymu (EBD). |

| Svoris | | | |
|--|----------------|-------------|-------------|
| Bendras automobilio svoris, kg | 1700 | 1725 | 1810 |
| Didžiausias / mažiausias parengto automobilio svoris, kg | 2) 1219 - 1238 | 1244 - 1268 | 1350 - 1374 |
| Didžiausia leistina apkrova, kg | 387 - 426 | 382 - 427 | 361 - 405 |
| Didžiausias priekabos su stabdžiais svoris, kg | 1250 | 1250 | 750 |
| Didžiausias priekabos be stabdžių svoris, kg | 631 | 643 | 500 |
| Maks. stogo apkrova, kg | 75 | | |

| Matmenys | | | |
|--|-------------|--|------|
| Ilgis, mm | 4210 | | |
| Plotis (be / su veidrodžiais), mm | 1800 / 1983 | | |
| Aukštis, mm | 1593 | | |
| Ratų bazė, mm | 2636 | | |
| Priekinė tarpvežė, mm | 1560 / 1552 | | |
| Bendra bako talpa, l | 46 | | |
| Prošvaisa nuo žemės, be krovinių, mm | 172 | | |
| Bagažinės tūris (VDA), l | 422 | | 354 |
| Bagažinės tūris, nulenkus sėdynes (VDA), l | 1305 | | 1237 |

| „Nissan“ garantijos | |
|-------------------------------------|-------------------------------|
| Naujo automobilio garantija | 5 metai /100 000 km |
| Garantija nuo kiaurymines korozijos | 12 metų (be ridos apribojimo) |
| Garantija dažų dangai | 3 metai (be ridos apribojimo) |
| Pagalba kelyje "Nissan Assistance" | 3 metai |

1) Atitinka 2007/715/EB. (Papildoma įranga, priežiūra, vairavimo technika, kelo ir oro sąlygos gali turėti įtakos oficialiems rezultatams)

2) Skaičiai atitinka EB direktyvą (Whole Vehicle Type Approval). Parengto automobilio svoris yra be vairuotojo, su aušinimo skysčiu, alyva, kuru, atsarginiu ratu ir įrankiais. Apkrova gali būti sumažinta priklausomai nuo įdiegtos papildomos įrangos ir / arba priedų.

3) Preliminarūs duomenys. Tikslūs duomenys bus pateikti vėliau. Degalų sąnaudos ir anglies dvideginio emisijų rodikliai yra apskaičiuoti pagal WLTP skaičiavimo metodiką laboratoriniu būdu, kurį reglamentuoja Europos Sąjungos teisės aktai, o gauti rezultatai naudojami automobilių palyginimui. Duomenys skaičiuojami naudojant WLTP skaičiavimo metodiką, o gauti rezultatai nebūtinai atspindi realias vairavimo sąlygas. Aksesuarai, priežiūros kokybė, vairavimo stilius ir oro sąlygos turi įtakos realioms rodikliams.

4) 5 metų / 100 000 km garantija sudaro gamykline 3 metų / 100 000 km garantija ir 2 metų prateštą garantija. Daugiau informacijos apie prateštą garantiją rasite nissan.lt internetiniame puslapyje arba artimiausioje „Nissan“ atstovybėje.

Galimi pakeltimai „Nissan“ pasilieka teisę keisti komplektavimo sudėtį bei techninius duomenis. Naujausią informaciją jums suteiks „Nissan“ atstovas.

| Aksesuaras | Detalės numeris | Pardavimo kaina, € (su PVM)* |
|---|------------------|---|
| Ratlankiai | | |
| Lengvojo lydinio ratlankis, 19", „AW Diamond Cut“, „Akari“ | KE4096P400 | Viso paketo kainos klauskite pas atstovą. |
| Lengvojo lydinio ratlankis, 17", žieminis, „Silver“ spalva, su centriniu dangteliu | KE4096P200 | Viso paketo kainos klauskite pas atstovą. |
| Specialios ratlankių veržlės (apsauga nuo vagystės) | KE40989947 | 67 |
| Salono apsauga | | |
| Kilimėliai, aukštos kokybės, „Black“ spalva, (LHD) | KE7456P080 | 90 |
| Kilimėliai, guminiai, su bortais, (LHD) | KE7486P000 | 84 |
| Bagażinės skyriaus įdėklas, dvipusis | KE9656P0S0 | 105 |
| Bagażinės skyriaus slenksčio apsauga | KE9676P000 | 97 |
| Priekinių durų slenksčio apsauga su apšvietimu | KE9676P040 | 236 |
| Kėbulo apsauga | | |
| Priekiniai purvasargiai | KE7886PA11 | 54 |
| Galiniai purvasargiai | KE7886PA21 | 54 |
| Stilius | | |
| Priekinio bamperio apdaila, „Silver“ spalva | KE6106P1DS | 121 |
| Priekinė apatinė apdaila, „Perso“ spalva | KE6106P010 | 181 |
| Galinio bamperio apdaila, „Silver“ spalva | KE7916P0DS | 131 |
| Šono apdailos elementas, „Silver“ spalva | KE7606P1DS | 229 |
| Priekinio bamperio apdaila, „Fuji Sunset Red“ spalva | KE6106P1TO | 127 |
| Galinio bamperio apdaila, „Fuji Sunset Red“ spalva | KE7916P0TO | 118 |
| Šono apdailos elementas, „Fuji Sunset Red“ spalva | KE7606P1TO | 226 |
| Miesto paketas, „Silver“ spalva | KE6006P009DS | 218 |
| Miesto paketas, „Fuji Sunset Red“ spalva | KE6006P009TO | 245 |
| Stogo bagażinės ir priedai | | |
| Krovinių laikikliai ant stogo su greita fiksacija, aliumininiai | KE7306P010 | 245 |
| Dviračio laikiklis, aliumininis (aukštos kokybės versija) | KB73880010 | 240 |
| Vilkimo kablo priedai | | |
| Dviračių laikiklis „Hangon Xpress 970“, tvirtinamas ant vilkimo kablo, iki 2 dviračių | KS73875200 | 101 |
| Dviračių laikiklis „Hangon 972“, tvirtinamas ant vilkimo kablo, iki 3 dviračių, atlenkiamas | KS73875300 | 160 |
| Vilkimo kablų komplektai | | |
| F16 Nuimamo vilkimo kablo komplektas | NI-RTWBR-KIT-F16 | 664 |
| F16 Fiksuoto vilkimo kablo komplektas | NI-FTWBR-KIT-F16 | 532 |

*Aksesuarai ir bet kokia kliento sumontuota papildoma įranga gali turėti įtakos faktiniam automobilio nuvažiuojamam atstumui ir skirtis nuo oficialiai pateiktos informacijos. Originaliems „Nissan“ aksesuarams, sumontuotiems „Nissan“ atstovybėje arba oficialiame servise, taikoma 12 mėnesių arba naujo automobilio garantija (priklauso, kuris laikotarpis yra ilgesnis). Originaliems aksesuarams, sumontuotiems pasibaigus naujo automobilio garantijai, trečiosios šalies arba paties kliento, taikoma tik originalių „Nissan“ atsarginių dalių ir aksesuarų garantija, kurios laikotarpis yra 12 mėnesių be ridos apribojimų. Aksesuarų informacija yra bendrojo pobūdžio. Tai nėra oficialaus „Nissan“ pasiūlymo dalis. Nepaisant to, kad buvo imtasi visų galimų priemonių siekiant užtikrinti pateiktos informacijos teisingumą, dėl nuolatinio „Nissan“ produktų tobulinimo politikos, pateikta informacija gali keistis. Būtina atkreipti dėmesį į šiuos aspektus: nurodytos orientacinės kainos, kuriose nėra įskaičiuota dažymo darbų kaina (jeigu dažymas būtinas). Visos kainos nurodytos su PVM. Įgaliotų „Nissan“ atstovybių montavimo kainos skiriasi, todėl tikslios montavimo kainos klauskite savo „Nissan“ atstovybėje.

„NISSAN“ PAPILDOMOS PASLAUGOS

PRATĘSTA GARANTIJA

- Originalios dalys ir kvalifikuoti mechanikai
- Galite pasirinkti skirtingos trukmės sutartį
- Aukštesnė likutinė vertė

Daugiau kilometrų be rūpesčių

Turėdami šią garantiją, galėsite mėgautis ramybe, nes ji yra taikoma mechaniniams ir elektronikos gedimams. „Nissan“ penkių žvaigždučių pratęsta garantija pradeda galioti pasibaigus gamyklos garantijai.

Sutartis sudaroma automobiliui, todėl yra perduodama jį parduodant. Jei parduodate automobilį dar galiojant sutarčiai, sutartis pereina naujam savininkui. Todėl pratęsta garantija padidina automobilio likutinę vertę. Galiojanti pratęsta garantija taip pat yra įrodymas, kad jūsų „Nissan“ automobilis buvo tinkamai prižiūrimas nuo pirmųjų kilometrų.

Kainos nurodytos su PVM. Daugiau informacijos jums suteiks „Nissan“ atstovybė.

Daugiau informacijos apie „Nissan“ penkių žvaigždučių pratęstą garantiją sužinosite „Nissan“ atstovybėje arba aplankę mūsų svetainę www.nissan.lt.

„NISSAN“ DRAUDIMAS

Specialiai skirtas Jūsų „Nissan“ automobiliui.

„Nissan“ draudimas, bendradarbiaujant su draudimo bendrove „IF“, siūlo aukščiausios klasės draudimo paslaugas mūsų automobiliams. Mes užtikriname, kad automobilis visuomet bus remontuojamas įgaliotame „Nissan“ remonto centre naudojant originalias „Nissan“ dalis. Greitai ir veiksmingai nagrinėjamos pateiktos pretenzijos. Su Jumis visuomet bendraus puikiai „Nissan“ pažįstantys ir jos produktus išmanantys specialistai. „Nissan draudimas“ išsiskiria ir siūlomomis išskaitomis bei žalos atlyginimu. Klientams suteikiamos palankios draudimo sąlygos.

Taip mes siekiame užtikrinti, kad Jūs visuomet jaustumėtės saugūs, galėtumėte naudotis aukščiausio lygio draudimo paslaugomis ir sulauktumėte tinkamos pagalbos, kai Jums labiausiai jos reikia!

Turite du variantus, kaip apmokėti „Nissan“ serviso sutartį:

| | | | |
|--|------|---|------|
| Eismo įvykiai | Taip | Papildomos įrangos draudimas | Taip |
| Gamtinės jėgos | Taip | Vairuotojo ir keleivių draudimas nuo nelaimingų atsitikimų | Taip |
| Gaisras | Taip | Galioja visiems vairuotojams, t.y. netaikomi jokie amžiaus ir patirties apribojimai | Taip |
| Vandalizmo atvejai | Taip | Remontas Nissan įgaliotojo atstovo remonto dirbtuvėse | Taip |
| Vagystė, plėšimas | Taip | Pagalba ir konsultacijos 1620 telefonu | Taip |
| Žala, padaryta automobilio salono stiklams | Taip | | |

Daugiau informacijos apie „Nissan draudimą“ teiraukitės artimiausioje „Nissan“ atstovybėje arba „IF“ draudimo bendrovėje telefonu 1620. Taip pat galite apsilankyti „Nissan draudimo“ puslapyje: www.nissandraudimas.lt.

„NISSAN“ PAPILDOMOS PASLAUGOS

„NISSAN ASSISTANCE“ PAGALBA KELYJE VISOJE EUROPOJE

- Jei įvyktų tai, kas mažiausiai tikėtina – sugestų jūsų „Nissan“ arba įvyktų avarija, jums padės „Nissan Assistance“.
- 24 valandas per parą, 7 dienas per savaitę, maždaug 40 Europos šalių.
- „Nissan Assistance“ galioja transporto priemonės garantijos laikotarpiu bei automatiškai paslauga pratęsiama kasmet jei reguliariai atliekami techniniai aptarnavimai pagal gamintojo numatytą grafiką.

Jums rūpi jūsų „Nissan“, o mums rūpите jūs. Norime, kad mėgautumėtės vairavimu ir būtumėte visiškai ramūs. Gedimo ar avarijos tikimybė nedidelė, bet jei tai įvyktų, pagalbos kelyje tarnyba „Nissan Assistance“ visada jums padės.

Mėgaukitės „Nissan Assistance“ privalumais visą gamyklos garantijos galiojimo laiką. Jums atvykus į „Nissan“ atlikti automobilio techninio aptarnavimo, džiaugsimės galėdami nemokamai pratęsti „Nissan Assistance“ paslaugą iki kito planinio aptarnavimo (12 mėnesių). Net pasibaigus gamyklos garantijai.

Kad ir kas nutiktų, pirmiausiai skambinkite mums ir mes padarysime viską, kad grąžintume jus ir jūsų automobilį atgal į kelią, kaip įmanoma greičiau ir sklandžiau, 24 valandas per parą, 7 dienas per savaitę. Ir visa tai – nemokamai!

Dėl platesnės informacijos apie „Nissan Assistance“ keipkitės į „Nissan“ atstovybę arba apsilankykite mūsų svetainėje nissan.lt.

