



# „NISSAN X-TRAIL“

Kainoraštis, įranga, aksesuarų kainininkas,  
techniniai duomenys, spalvų derinių lentelė,  
„Nissan“ papildomos paslaugos



## **METŲ AUTOMOBILIS 2024**

„Nissan X-Trail“ laimėjo „Metų automobilis 2024“ titulą  
kainos iki 40 000 € kategorijoje.

Variklis Transmisija	Modelis	Varantieji ratai	Vidutinė CO <sub>2</sub> emisija g/km (WLTP)	Vidutinės degalų sąnaudos, l/100km (WLTP)	Kaina € (su PVM 21%)	Nuolaida, € (su PVM 21%)	Pasiūlymo kaina, € (Su PVM 21%)	
MHEV 160 Xtronic	1)	N-Connecta	2WD	162	7,2	<del>42 290</del>	5 000	37 290
e-POWER	1)	N-Connecta	2WD	133	5,9	44 390		
e-4ORCE	1)	Acenta	4WD	143	6,3	<del>44 690</del>	5 000	39 690
e-4ORCE	1)	N-Connecta	4WD	144	6,4	<del>46 990</del>	5 000	41 990
e-4ORCE	1)	Tekna	4WD	146	6,4	50 690		
e-4ORCE	1)	Tekna+	4WD	147	6,5	52 690		

Degalų sąnaudos ir anglies dvideginio emisijų rodikliai yra apskaičiuoti pagal WLTP skaičiavimo metodiką laboratoriniu būdu, kurį reglamentuoja Europos Sąjungos teisės aktai, o gauti rezultatai naudojami automobilių palyginimui. Duomenys skaičiuojami naudojant WLTP skaičiavimo metodiką, o gauti rezultatai nebūtinai atspindi realias vairavimo sąlygas. Aksesarai, priežiūros kokybė, vairavimo stilius ir oro sąlygos turi įtakos realiems rodikliams.

Dažai	Acenta	N-Connecta	Tekna	Tekna+	Kaina su PVM 21%, €
Paprasta dažų danga	●	●	●	●	0
Metalik / Premium dažų danga	○	○	○	○	800
Dviejų spalvų stogas ir Metalik / Premium dažų danga	-	○	○	○	1 400

Pasiūlymas galioja iki 2026.06.30. Pasiūlymo negalima derinti su kitais pasiūlymais. Asmeniškai Jums skirtu pasiūlymo klauskite „Nissan“ atstovybėje!  
Pasiūlymai galioja tik automobiliams, esantiems sandėlyje.

- Standartinė įranga
- Papildoma įranga
- Nekomplektuojama

Papildoma įranga	Acenta	N-Connecta	Tekna	Tekna+	Kaina € (su PVM 21%)
<b>Paketas „Tech“</b>	-	○	●	-	2 400
Sintetinė oda					
Priekinė adaptyvioji LED žibintų sistema					
Automatinė priekinių žibintų aukščio reguliavimo sistema					
Modernus projekcinis ekranas					
Elektrinės priekinės sėdynės su atminties funkcija					
<b>„Premium Bose®“ garso sistema</b>	-	-	○	○	1 000
„Premium Bose®“ garso sistema su 10 garsiakalbių: 2 aukšto dažnio garsiakalbiai, 6 aukšto ir vidutinio dažnio garsiakalbiai duryse, 2 žemo dažnio garsiakalbiai					
„Premium Bose® Acoustimass™“ žemų dažnių kolonėlė					
Skaitmeninis stiprintuvas					
7 vietos	2)	-	-	○	1 200

- Standartinė įranga
- Papildoma įranga
- Nekomplektuojama

1) Tik automobiliams sandėlyje

2) Suderinama su 'e-4ORCE'.

Paketai nesuderinami tarpusavyje. Daugiau informacijos Jums suteiks „Nissan“ atstovybėje.

„Nissan Intelligent Mobility“	Acenta	N-Connecta	Tekna	Tekna+
Greičio palaikymo sistema su greičio ribotuviu	●	●	●	●
Išmani įspėjimo apie priekinio susidūrimo pavojų sistema	●	●	●	●
Išmani avarinio stabdymo sistema su pėsčiųjų ir dviratininkų atpažinimo bei pagalbos sankryžose funkcijomis	●	●	●	●
Išmani automatinio stabdymo sistema važiuojant atbulomis	●	●	●	●
Įspėjimo apie eismą važiuojant atbuline eiga sistema	●	●	●	●
Kelio ženklų atpažinimo sistema	●	●	-	-
Kelio ženklų atpažinimas su automatinės greičio korekcijos funkcija	-	●	●	●
Išmani aklosios zonos stebėjimo sistema	●	●	●	●
Grąžinimo į eismo juostą sistema	●	●	●	●
Įspėjimo apie išvažiavimą iš eismo juostos sistema	●	●	●	●
Įspėjimo apie kliūtį aklojoje zonoje sistema	●	●	●	●
Išmani įspėjimo apie vairuotojo nuovargį sistema	●	●	●	●
Išmani juostos palaikymo sistema	-	●	●	●
Išmanus avarinis stabdis	●	●	●	●
Sistema judėjimui spūstyse	-	●	●	●
Greičio korekcija (posūkiuose, sankryžose, žieduose, lėto judėjimo atveju)	-	●	●	●
Pastovaus greičio palaikymas važiuojant mažu greičiu	-	●	●	●
Modernus projekcinis ekranas	-	○	●	●
Aplinkinio vaizdo monitorius su judančių objektų aptikimo funkcija	-	●	●	●
Judančių objektų aptikimo sistema	-	●	●	●
„ProPILOT Park“	-	-	●	●
Išorė	Acenta	N-Connecta	Tekna	Tekna+
Kėbulo spalvos išorinės durų rankenėlės	●	●	●	●
Kėbulo spalvos veidrodėlių gaubtai	●	●	●	●
Dalinai kėbulo spalva nudažyti bamperiai	●	●	●	●
„Silver“ spalvos priekinio bei galinio buferio apdaila su chromuotais elementais	-	-	●	●
Ryklio peleko formos antena	●	●	●	●
Galinis aptakas	●	●	●	●
Priekinės grotelės „e-POWER Signature“	1)	●	●	●
Ženklielis „e-POWER“	2)	●	●	●
Ženklielis „e-4ORCE“	3)	●	●	●
Stogo bėgeliai	-	●	●	●
Salono įranga	Acenta	N-Connecta	Tekna	Tekna+
Prietaisų skydelis su dirbtinės odos ir kontrastingų siūlių apdaila	●	●	●	●
Prietaisų skydelio apdaila, „Dark Silver“	●	●	-	-
Prietaisų skydelio apdaila, „Black Wood“	-	-	●	●
Audinio durų apdaila	●	●	-	-
Dirbtinės odos su kontrastingomis siūlėmis durų apdaila	-	-	●	●
Chromuotos vidinės durų rankenėlės	●	●	●	●
Priekinės durys su butelio laikikliais	●	●	●	●
Galinės durys su butelio laikikliais	●	●	●	●
Elektrinis stoglangis su užuolaida	-	-	-	●
Užuolaidėlės nuo saulės	●	●	●	●
Vairuotojo ir priekinio keleivio skydeliai nuo saulės su apšviestais veidrodėliais	●	●	●	●
Akinių nuo saulės laikiklis	●	●	●	●
Krovinių skyriaus apšvietimas	●	●	●	●

- 1) Nekomplektuojama su „MHEV 160 Xtronic“ ir „e-4ORCE“.  
2) Nekomplektuojama su „MHEV 160 Xtronic“.  
3) Nekomplektuojama su „MHEV 160 Xtronic“ ir „e-POWER“.

- Standartinė įranga  
○ Papildoma įranga  
— Nekomplektuojama

Sauga	Acenta	N-Connecta	Tekna	Tekna+
ABS, EBD ir pagalbinė stabdžių sistemos	●	●	●	●
Automobilio dinamikos valdymo sistema	●	●	●	●
Dinaminė stabilumo kontrolės sistema	3)	●	●	●
Variklio imobilizatorius	●	●	●	●
Aktyvi riboto prasydymo stabdžių sistema	●	●	●	●
Pagalbos iškvietimo avarijos ir gedimo atveju funkcija („e-call“ sistema)	●	●	●	●
Išmanus avarinis stabdis	●	●	●	●
Pajudėjimo įkalnėje pagalbos sistema	●	●	●	●
Priekabos vingiavimo stabilizavimo sistema	●	●	●	●
Automobilinė signalizacija / „Thatcham“ aliarmo sistema	●	●	●	●
Nuotolinis centrinis durų užraktas	●	●	●	●
Vaikų apsaugos užraktai galinėse duryse	●	●	●	●
„ISOFIX“ vaikiškos saugos kėdutės tvirtinimo sistema (gale) su viršutinio diržo tvirtinimo įtaisais	●	●	●	●
Priekiniai saugos diržai su aukščio reguliavimo funkcija	●	●	●	●
3-jų taškų galiniai saugos diržai su apkrovos ribotuviu ir įtempikliu	●	●	●	●
Du 3 taškų saugos diržai su apkrovos ribotuvais ir įtempėjais 3-ioje eilėje	6)	○	○	○
Neprisegtų saugos diržų įspėjamoji sistema (vairuotojo, keleivio ir 2-osios eilės)	●	●	●	●
Priminimo apie neprisegtą 3-ios eilės saugos diržą sistema	6)	○	○	○
Vairuotojo ir keleivio oro pagalvės	●	●	●	●
Automatinės saugos oro pagalvės (JUNGTA / IŠJUNGTA)	●	●	●	●
Užuolaidinės šoninės oro pagalvės priekinėje ir galinėje dalyje	●	●	●	●
Priekiniai ir galiniai stovėjimo jutikliai	●	●	●	●
Šoniniai statymo jutikliai	-	-	●	●
Galinio vaizdo kamera	●	-	-	-
Aplinkinio vaizdo monitorius su judančių objektų aptikimo funkcija	○	●	●	●
Padangų slėgio stebėjimo sistema (TPMS)	●	●	●	●
Padangos remonto kompletas	●	●	●	●

Sėdynės	Acenta	N-Connecta	Tekna	Tekna+
Vairuotojo sėdynė, rankinis aukščio reguliavimas	●	●	-	-
Elektra valdoma keleivio sėdynės juosmens atrama	●	●	●	●
Elektra valdoma vairuotojo sėdynė su atminties funkcija	-	○	●	●
Elektra valdoma vairuotojo sėdynės šlaunų atrama	-	○	●	●
Keleivio sėdynės aukščio reguliavimas	-	●	-	-
Rankiniu būdu reguliuojama keleivio sėdynės juosmens atrama	-	●	-	-
Elektra valdoma priekinio keleivio sėdynė su atminties funkcija	-	○	●	●
Elektra valdoma priekinio keleivio sėdynės šlaunų atrama	-	○	●	●
Šildomos priekinės sėdynės	●	●	●	●
Šildomos galinės sėdynės	●	●	●	●
PVC oda su	-	○	-	-
Natūrali oda su 3D reljefu	-	-	●	●
Puodelių laikikliai priekyje ir gale	●	●	●	●
60 / 40 santykiu padalinta galinė sėdynė	●	●	-	-
40 / 20 / 40 santykiu padalinta galinė sėdynė	-	-	●	●
Trys galinės galvos atramos	●	●	●	●
Galinės sėdynės porankis	●	●	●	●
Kišenės abiejų priekinių sėdynių nugarėlėse	●	●	●	●

- Standartinė įranga
- Papildoma įranga
- Nekomplektuojama

3) Nekomplektuojama su „MHEV 160 Xtronic“ ir „e-POWER“.

6) Skirta 7 vietų versijai.

Garsas ir navigacija	Acenta	N-Connecta	Tekna	Tekna+
AM/FM radijas su DAB funkcija	●	●	●	●
6 garsiakalbiai	●	●	●	●
Skaitmeninis stiprintuvas	-	-	○	○
Belaidis kroviklis	●	●	●	●
„Bluetooth®“ (telefono skambučiams ir garso transliacijai)	●	●	●	●
USB lizdai priekyje (A ir C tipo)	●	●	●	●
A ir C tipo USB jungtys gale	●	●	●	●
12,3" TFT universalus prietaisų skydelis	●	●	●	●
8" ekranas „NissanConnect“	●	-	-	-
12,3" liečiamasis „NissanConnect“ multimedijos ekranas	-	●	●	●
„NissanConnect“ navigacija	-	●	●	●
Telematika: pranešimai ir ryšio paslaugos	-	●	●	●
Nuotolinio valdymo funkcijos: durų užraktai, žibintai, signalas ir automobilio paieška	-	●	●	●
Belaidis programinės įrangos atnaujinimas	-	●	●	●
„Apple CarPlay®“ ir „Android Auto™“ (abu veikia per laidą)	●	-	-	-
Belaidis Apple CarPlay® ir „Android Auto™“	-	●	●	●
„Premium Bose®“ garso sistema su 10 garsiakalbių: 2 aukšto dažnio garsiakalbiai, 6 aukšto ir vidutinio dažnio garsiakalbiai duryse, 2 žemo dažnio garsiakalbiai	-	-	○	○
„Premium Bose® Acoustimass™“ žemų dažnių kolonėlė	-	-	○	○
Komfortas	Acenta	N-Connecta	Tekna	Tekna+
Automatinė trijų zonų klimato kontrolė su žiedadulkių filtru	●	●	●	●
Ventiliacijos kanalai galinėms sėdynėms	●	●	●	●
Daugiafunkcinis odinis vairas	●	●	●	●
Šildomas vairas	●	●	●	●
Vairo kolonėlės aukščio ir pavirtimo kampo reguliavimas	●	●	●	●
Ant vairo sumontuotos pavarų perjungimo svirtys	2)	●	●	●
Išmanaus raktelio sistema su variklio užvedimo mygtuku („I-Key“)	●	●	●	●
Išmanus užvedimo raktelis su vairuotojo garso nustatymų atmintimi	-	●	-	-
Pažangus „i-Key“ su vairuotojo sėdynės ir išorinių veidrodėlių nustatymų atminties funkcijomis	-	-	●	●
Važiavimo režimai (Sport, Standard, Eco)	4)	●	●	●
Važiavimo režimai (Sport, Standard, Eco, Snow, Off-road)	3)	●	●	●
Važiavimo režimai (EV)	1)	●	●	●
Variklio užvedimo mygtukas	●	●	●	●
Elektra valdomas bagažinės dangtis su bekontaktio atidarymo funkcija	-	●	●	●
Aktyvus garso reguliavimas	●	●	●	●
Du 12 V elektros lizdai (priekyje ir krovinių skyriuje)	●	●	●	●
Salono apšvietimas	-	●	●	●
Krovinių skyriaus lentynos	-	●	●	●
Centrinė konsolė su dvipusiu atidarymu ir daiktadėže apačioje	●	●	●	●
Priekinis porankis	●	●	●	●
„e-Pedal“ sistema	1)	●	●	●

- Standartinė įranga
- Papildoma įranga
- Nekomplektuojama

1) Nekomplektuojama su „MHEV 160 Xtronic“.

2) Nekomplektuojama su „e-POWER“ ir „e-4ORCE“.

3) Nekomplektuojama su „MHEV 160 Xtronic“ ir „e-POWER“.

4) Nekomplektuojama su „e-4ORCE“.

Žibintai ir matomumas	Acenta	N-Connecta	Tekna	Tekna+
LED priekiniai žibintai	●	●	-	-
Automatinė tolimųjų šviesų sistema	●	●	-	-
Priekinė adaptyvioji LED žibintų sistema	-	○	●	●
Priekinių žibintų plovimo įtaisai	●	●	●	●
Automatiniai priekiniai žibintai su šviesos jutikliu	●	●	●	●
Automatinė priekinių žibintų aukščio reguliavimo sistema	-	○	●	●
Pavėluotai užgęstantys žibintai „Palydėk mane namo“	●	●	●	●
LED dienos šviesos	●	●	●	●
LED priekiniai rūko žibintai	-	-	●	●
LED galiniai rūko žibintai	●	●	●	●
LED galiniai žibintai (stabdymo ir naktiniai)	●	●	●	●
Priekiniai valytuvai su lietaus jutikliu	●	●	●	●
Vandens netaškantys valytuvai	●	●	●	●
Įjungus atbulinės eigos pavarą automatiškai įsijungiantis galinis valytuvas	●	●	●	●
Elektriniai šildomi veidrodėliai su LED posūkio žibintais	●	●	●	●
Automatiškai užlenkiami veidrodėliai	●	●	●	●
Išoriniai veidrodėliai su atminties funkcija	-	-	●	●
Važiuojant atbuline eiga nusilenkiantys veidrodėliai	-	-	●	●
Automatiškai patamsėjantis salono veidrodėlis	●	●	●	●
„ThermaClear®“ šildomas priekinis stiklas	●	●	●	●
Vienu paspaudimu valdomi elektriniai priekiniai ir galiniai langai su nuotoliniu uždarymo/atidarymo funkcija	●	●	●	●
Tamsinti priekiniai stiklai su „Super UV“ ir infraraudonųjų spindulių filtrais	●	●	●	●
Tamsinti galiniai stiklai su „Super UV“ ir infraraudonųjų spindulių filtrais	-	●	●	●
Elektroninis stovėjimo stabdis	●	●	●	●
Automatinio sulaikymo funkcija	●	●	●	●

Ratlankiai	Acenta	N-Connecta	Tekna	Tekna+
18" lengvojo lydinio ratlankiai (235/60 R18)	●	●	-	-
19" lengvojo lydinio ratlankiai „Diamond-Cut“ (235/55 R19)	-	-	●	-
20" lengvojo lydinio ratlankiai „Diamond-Cut“ (255/45 R20)	-	-	-	●

- Standartinė įranga
- Papildoma įranga
- Nekomplektuojama

Ne visas funkcijas galima derinti tarpusavyje. „Nissan“ atstovybėje jums suteiks daugiau informacijos.

Galimi pakeitimai. Nissan pasilieka teisę keisti komplektavimo sudėtį bei techninius duomenis. Naujausią informaciją jums suteiks Nissan atstovas.

Išorė

Paprasta dažų danga

Kodas Kėbulo spalva



QAK „Solid White“

Metalik dažų danga

Kodas Kėbulo spalva

Kodas Kėbulo spalva



K23 „Brilliant Silver“



KAY „Champagne Silver“



KAD „Gun Metallic“



RBY „Blue“

Premium dažų danga

Kodas Kėbulo spalva

Kodas Kėbulo spalva



G41 „Diamond Black“



NBL „Tinted Red“



KBY „Ceramic Grey“



QBE „Pearl White“

Dviejų spalvų stogas ir perlamutro dažų danga

Kodas

Kėbulo spalva

Kodas

Kėbulo spalva



XKJ

„Pearl  
White/Diamond  
Black“



XEX

„Ceramic Grey/Diamond  
Black“

Dviejų spalvų stogas ir metalik dažų danga

Kodas

Kėbulo spalva

Kodas

Kėbulo spalva



XEU

„Blue/Diamond  
Black“



XEW

„Champagne  
Silver/Diamond Black“

## Ratlankiai



Ratai, skirti „Acenta“ ir „N-Connecta“ versijoms  
18" lengvojo lydinio ratlankiai



Ratai, skirti „Tekna“ versijoms  
19" „Diamond-Cut“ lengvojo lydinio  
ratlankiai



Ratai, skirti „Tekna+“ versijai  
20" „Diamond-Cut“ lengvojo lydinio  
ratlankiai

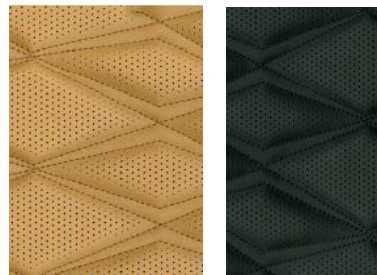
## Salono įranga



„Acenta“ ir „N-Connecta“ versijų salonas  
Audinys, „Black“



Papildoma „N-Connecta“ versijos  
įranga  
PVC oda su „Black“



„Tekna“ ir „Tekna+“ versijos salonas  
Aukštos kokybės dygsniuota oda,  
„Tan“ ir „Black“

Variklis	MHEV Xtronic 5 vietos (7 vietos)	e-POWER 5 vietos	e-4ORCE 5 vietos (7 vietos)
Išmetamų teršalų valymo sistema	Euro6d full		
Cilindrų skaičius, konfigūracija	3 vienoje eilėje		
Vožtuvų cilindre skaičius	4		
Oro tiekimo sistema	Turbina		
Variklio tūris	1477-1497		
Suspaudimo laipsnis	Kintanti kompresija nuo 8:1 iki 14:1		
Bendroji galia, kW (PS)	120 (163)	150 (204)	157 (213)
Maks. sukimo momentas, Nm	300	330	330 + 195
Degalų rūšis	Benzinas		
Kuro tiekimo sistema	Tiesioginis įpurškimas		
Bandymų ciklas	WLTP		
<b>Transmisija</b>			
Transmisijos tipas	Xtronic, automatinė	Vienos pakopos elektrinė pavana	Vienos pakopos elektrinė pavana
Varantieji ratai	Priekinių varančiųjų ratų pavara	Priekinių varančiųjų ratų pavara	4 varančiųjų ratų pavara
<b>Variklio duomenys</b> 1)			
Pagreitėjimas, 0-100 km/h, s	9,6	8,0	7 (7,2)
Maks. greitis, km/h	200	170	180
Degalų sąnaudos, l/100 km	2)		
Degalų sąnaudos - vidutiniškai (WLTP)	7.1 - 7.6	5.8 - 6.2	6.3 - 6.7
Degalų sąnaudos - mažas greitis (WLTP)	8.8 - 9.2	4.8 - 5.3	6.2 - 6.6
Degalų sąnaudos - vidutinis greitis (WLTP)	6.9 - 7.3	4.7 - 6.1	5.2 - 5.6
Degalų sąnaudos - didelis greitis (WLTP)	6.0 - 6.4	5	5.4 - 5.8
Degalų sąnaudos - labai didelis greitis (WLTP)	7.6 - 8.2	7.4 - 7.9	7.8 - 8.2
CO <sub>2</sub> , g/km			
CO <sub>2</sub> emisijos - vidutiniškai (WLTP)	161 - 172	132 - 141	143 - 152
CO <sub>2</sub> emisijos - mažas greitis (WLTP)	199 - 209	108 - 120	141 - 150
CO <sub>2</sub> emisijos - vidutinis greitis (WLTP)	155 - 165	106 - 138	118 - 128
CO <sub>2</sub> emisijos - didelis greitis (WLTP)	136 - 145	112	122 - 131
CO <sub>2</sub> emisijos - labai didelis greitis (WLTP)	172 - 185	167 - 180	177 - 186
NOx emisijos, mg/km	7,9	2,5	4,3
<b>Važiuklė</b>			
Pakaba, priekinė	„Mac Pherson“ tipo standaus tvirtinimo su papildomu mini rému		
Pakaba, gale	Daugiasvirtė		
Vairas	Elektrinis stiprintuvas (EPS)		
Stabdžių sistema	Diskiniai stabdžiai su stiprintuvu priekyje ir gale. Neužsiblokuojantys ABS stabdžiai su stabdymo ekstremaliomis sąlygomis sistema (BA) ir elektroniniu stabdymo jėgos paskirstymu (EBD).		
Minimalus apsisukimo skersmuo, m	11,1		
<b>Svoris</b>			
Bendras automobilio svoris, kg	2100 (2285)	2245	2345 (2535)
Minimalus - maksimalus parengto automobilio svoris, kg	3) 1664-1744 (1715-1781)	1800-1833	1908-1994 (1961-2024)
Didžiausia leistina apkrova, kg	356-436 (504-570)	362-445	351-437 (511-574)
Didžiausias priekabos su stabdžiais svoris, kg	2000 (1800)	670	1800 (1650)
Didžiausias priekabos be stabdžių svoris, kg	750	670	750
Maks. stogo apkrova, kg	100	100	100

Matmenys	MHEV Xtronic 5 vietos (7 vietos)	e-POWER 5 vietos	e-4ORCE 5 vietos (7 vietos)
Bendras ilgis, mm		4680	
Bendras plotis, mm		1840	
Bendras aukštis, mm		1725	
Ratų bazė, mm		2705	
Tarpvėžė priekyje / gale, mm	1585/1590	1585/1590	1585/1590
Užvažiavimo kampas, o		19	
Nuvažiavimo kampas, o		23,7	
Pervažiavimo kampas, o		18,2	
Ribinis užliejimo vandeniui gylis, mm		450	
Degalų bako talpa, l		55	
Minimalus atstumas nuo dugno iki žemės, nepakrautas automobilis, mm	210	205	192 (198)
Bagažinės tūris (VDA), l	5) 585 (485)	575	575 (485)
Bagažinės tūris, nulenkus sėdynes (VDA), l	1424 (1298)	1396	1396 (1298)
Bagažo skyriaus erdvė - maksimalus ilgis (sėdynės nulenktos), mm		1752	

#### „Nissan“ garantijos

Naujo automobilio garantija	5 metai / 100 000 km
Garantija nuo kiauryminės korozijos	12 metų (be ridos apribojimo)
Garantija dažų dangai	3 metai (be ridos apribojimo)
Pagalba kelyje "Nissan Assistance"	3 metai

1) Atitinka 2007/715/EB. (Papildoma įranga, priežiūra, vairavimo technika, kelio ir oro sąlygos gali turėti įtakos oficialiems rezultatams)

2) Degalų sąnaudos ir anglies dvideginio emisijų rodikliai yra apskaičiuoti pagal WLTP skaičiavimo metodiką laboratoriniu būdu, kurį reglamentuoja Europos Sąjungos teisės aktai, o gauti rezultatai naudojami automobilių palyginimui. Duomenys skaičiuojami naudojant WLTP skaičiavimo metodiką, o gauti rezultatai nebūtinai atspindi realias vairavimo sąlygas. Aksesarai, priežiūros kokybė, vairavimo stilius ir oro sąlygos turi įtakos realiems rodikliams.

3) Skaičiai atitinka EB direktyvą (Whole Vehicle Type Approval). Parengto automobilio svoris yra be vairuotojo, su aušinimo skysčiu, alyva, kuru, atsarginiu ratu ir įrankiais. Apkrova gali būti sumažinta priklausomai nuo įdiegtos papildomos įrangos ir / arba priedų.

5) Bagažo skyiaus tūris priklauso nuo automobilio versijos ir papildomos įrangos (bagažo pertvaros ir / arba „Bose“ garso sistema).

Kai perkate naują arba naudotą „Nissan“ transporto priemonę, taip pat įsigyjate pratęstą „Nissan“ penkių žvaigždučių garantiją. Turėdami šią garantiją, galėsite mėgautis ramybe, nes ji 5 metus taikoma mechaniniams ir elektronikos gedimams. „Nissan“ penkių žvaigždučių pratęsta garantija pradeda galioti pasibaigus gamyklos garantijai (po 3 metų).

Galimi pakeitimai. „Nissan“ pasilieka teisę atlikti pakeitimus be išankstinio perspėjimo. Naujausią informaciją Jums suteiks „Nissan“ atstovybė.

Visas aksesuarų nuotraukas ir išsamią informaciją apie aksesuarus galima rasti specialioje aksesuarų brošiūroje.

Aksesuaras	Detalės numeris	Pardavimo kaina, € (su PVM)*
<b>Salono apsauga</b>		
Kilimėliai, aukštos kokybės, tekstilė, komplektas priekiu ir galui, su „X-Trail“ logotipu (LHD, ICE)	KE7456R080	116
Kilimėliai, veliūras, komplektas priekiu ir galui, su „X-Trail“ logotipu (LHD, ICE)	KE7456R000	102
Kilimėliai, guminiai, su „X-Trail“ logotipu (LHD)	KE7486R000	123
Grindų kilimėliai, aukštos kokybės, su „X-Trail e-POWER“ logotipu, (LHD)	KE7456RE80	116
Grindų kilimėliai, veliūras, su „X-Trail e-POWER“ logotipu, (LHD)	KE7456RE00	102
Grindų kilimėliai, guminiai, su „X-Trail e-POWER“ logotipu, (LHD)	KE7486RE00	125
Durų slenksčio apsauginės plokštelės, su apšvietimu, su „X-Trail“ logotipu	G69505RAOA	567
Durų slenksčio apsauginės plokštelės, su apšvietimu, su „e-POWER“ logotipu	KE9676R541	303
Krovinių skyriaus slenksčio apsauga	KE9676R100	144
Bagažinės skyriaus įklotas, dvipusis	KE9656R0SO	158
Krovinių skyriaus organizavimo sistema	T99C25ZWOA	267
Pilna bagažinės dangčio apsauga	KS9655M5EO	230
<b>Kėbulo apsauga</b>		
Purvasargiai, galiniai	T99J26RROE	154
Purvasargiai, priekiniai	T99J26RROA	82
Variklio gaubto deflektorius	F58606RNOA	205
Šoninio lango deflektorius	H08006RNOA	229
<b>Stilius</b>		
Galinio bamperio apsauga	KE6206R100	129
Pasisveikinimo šviesos	B66406RNOB	505
Šoninis laiptelis	K61106R200	742
<b>Stogo bagažinės ir priedai</b>		
Skersiniai stogo bėgeliams	KE7326R510	395
Dviračio laikiklis, aliumininis (aukštos kokybės versija)	KB73880010	250
Stogo bagažinė, vidutinė (480 l tūrio), „Black“ spalva, greitas tvirtinimas, dvipusis atidarymas	KE734481BK	573
Stogo bagažinė, didelė (630 l tūrio), „Black“ spalva, greitas tvirtinimas, dvipusis atidarymas	KE734631BK	676
<b>Vilkimo kablų priedai</b>		
Dviračių laikiklis „Hangan Xpress 970“, tvirtinamas ant vilkimo kablų, iki 2 dviračių	KS73875200	154
Dviračių laikiklis „Hangan 972“, tvirtinamas ant vilkimo kablų, iki 3 dviračių, atlenkiamas	KS73875300	160
<b>Vilkimo kablų komplektai</b>		
T33 Nuimamo vilkimo kablų komplektas su bagažinės atidarymo kojos judesiu jutikliu	NI-RTWBR-KCK-KIT-T33	1 040
T33 Nuimamo vilkimo kablų komplektas be bagažinės atidarymo kojos judesiu jutiklio	NI-RTWBR-KIT-T33	944
T33 Fiksuoto vilkimo kablų komplektas su bagažinės atidarymo kojos judesiu jutikliu	NI-FTWBR-KCK-KIT-T33	794
T33 Fiksuoto vilkimo kablų komplektas be bagažinės atidarymo kojos judesiu jutiklio	NI-FTWBR-KIT-T33	698

\*Aksesuarai ir bet kokia kliento sumontuota papildoma įranga gali turėti įtakos faktiniam automobilio nuvažiuojamam atstumui ir skirtis nuo oficialiai pateiktos informacijos. Originaliems „Nissan“ aksesuarams, sumontuotiems „Nissan“ atstovybėje arba oficialiame servise, taikoma 12 mėnesių arba naujo automobilio garantija (priklauso, kuris laikotarpis yra ilgesnis). Originaliems aksesuarams, sumontuotiems pasibaigus naujo automobilio garantijai, trečiosios šalies arba paties kliento, taikoma tik originalių „Nissan“ atsarginių dalių ir aksesuarų garantija, kurios laikotarpis yra 12 mėnesių be ridos apribojimų. Aksesuarų informacija yra bendrojo pobūdžio. Tai nėra oficialaus „Nissan“ pasiūlymo dalis. Nepaisant to, kad buvo imtasi visų galimų priemonių siekiant užtikrinti pateiktos informacijos teisingumą, dėl nuolatinio „Nissan“ produktų tobulinimo politikos, pateikta informacija gali keistis. Būtina atkreipti dėmesį į šiuos aspektus: nurodytos orientacinės kainos, kuriose nėra įskaičiuota dažymo darbų kaina (jeigu dažymas būtinas). Visos kainos nurodytos su PVM. Įgaliotų „Nissan“ atstovybių montavimo kainos skiriasi, todėl tikslios montavimo kainos klauskite savo „Nissan“ atstovybėje.

## „NISSAN RG“ PRATĘSTA GARANTIJA

- Originalios dalys ir kvalifikuoti mechanikai
- Galite pasirinkti skirtingos trukmės sutartį
- Aukštesnė likutinė vertė

### Daugiau kilometrų be rūpesčių

Turėdami šią garantiją, galėsite mėgautis ramybe, nes ji yra taikoma mechaniniams ir elektronikos gedimams. „Nissan“ penkių žvaigždučių pratęsta garantija pradeda galioti pasibaigus gamyklos garantijai.

Sutartis sudaroma automobiliui, todėl yra perduodama jį parduodant. Jei parduodate automobilį dar galiojant sutarčiai, sutartis pereina naujam savininkui. Todėl pratęsta garantija padidina automobilio likutinę vertę. Galiojanti pratęsta garantija taip pat yra įrodymas, kad jūsų „Nissan“ automobilis buvo tinkamai prižiūrimas nuo pirmųjų kilometrų.

Kainos nurodytos su PVM. Daugiau informacijos jums suteiks „Nissan“ atstovybėje. „Nissan Nordic Europe“ pasilieka teisę keisti kainas be išankstinio perspėjimo.

## „NISSAN“ DRAUDIMAS

Specialiai skirtas Jūsų „Nissan“ automobiliui.

„Nissan“ draudimas, bendradarbiaujant su draudimo bendrove „IF“, siūlo aukščiausios klasės draudimo paslaugas mūsų automobiliams. Mes užtikriname, kad automobilis visuomet bus remontuojamas įgaliotame „Nissan“ remonto centre naudojant originalias „Nissan“ dalis. Greitai ir veiksmingai nagrinėjamos pateiktos pretenzijos. Su Jumis visuomet bendraus puikiai „Nissan“ pažįstantys ir jos produktus išmanantys specialistai. „Nissan draudimas“ išsiskiria ir siūlomomis išskaitomis bei žalos atlyginimu. Klientams suteikiamos palankios draudimo sąlygos.

Taip mes siekiame užtikrinti, kad Jūs visuomet jaustumėtės saugūs, galėtumėte naudotis aukščiausio lygio draudimo paslaugomis ir sulauktumėte tinkamos pagalbos, kai Jums labiausiai jos reikia!

Turite du variantus, kaip apmokėti „Nissan“ serviso sutartį:

		Papildomos įrangos draudimas	
Eismo įvykiai	Taip	Vairuotojo ir keleivių draudimas nuo nelaimingų atsitikimų	Taip
Gamtinės jėgos	Taip	Galioja visiems vairuotojams, t.y. netaikomi jokie amžiaus ir patirties apribojimai	Taip
Gaisras	Taip	Remontas Nissan įgaliotojo atstovo remonto dirbtuvėse	Taip
Vandalizmo atvejai	Taip	Pagalba ir konsultacijos 1620 telefonu	Taip
Vagystė, plėšimas	Taip		
Žala, padaryta automobilio salono stiklams	Taip		

Daugiau informacijos apie „Nissan draudimą“ teiraukitės artimiausioje „Nissan“ atstovybėje arba „IF“ draudimo bendrovėje telefonu 1620. Taip pat galite apsilankyti „Nissan draudimo“ puslapyje: [www.nissandraudimas.lt](http://www.nissandraudimas.lt).

## „NISSAN ASSISTANCE“ PAGALBA KELYJE VISOJE EUROPOJE

- Jei įvyktų tai, kas mažiausiai tikėtina – sugestų jūsų „Nissan“ arba įvyktų avarija, jums padės „Nissan Assistance“.
- 24 valandas per parą, 7 dienas per savaitę, maždaug 40 Europos šalių.
- „Nissan Assistance“ galioja transporto priemonės garantijos laikotarpiu bei automatiškai paslauga pratęsiama kasmet jei reguliariai atliekami techniniai aptarnavimai pagal gamintojo numatytą grafiką.

Jums rūpi jūsų „Nissan“, o mums rūpите jūs. Norime, kad mėgautumėtės vairavimu ir būtumėte visiškai ramūs. Gedimo ar avarijos tikimybė nedidelė, bet jei tai įvyktų, pagalbos kelyje tarnyba „Nissan Assistance“ visada jums padės.

Mėgaukitės „Nissan Assistance“ privalumais visą gamyklos garantijos galiojimo laiką. Jums atvykus į „Nissan“ atlikti automobilio techninio aptarnavimo, džiaugsimės galėdami nemokamai pratęsti „Nissan Assistance“ paslaugą iki kito planinio aptarnavimo (12 mėnesių). Net pasibaigus gamyklos garantijai.

Kad ir kas nutiktų, pirmiausiai skambinkite mums ir mes padarysime viską, kad grąžintume jus ir jūsų automobilį atgal į kelią, kaip įmanoma greičiau ir sklandžiau, 24 valandas per parą, 7 dienas per savaitę. Ir visa tai – nemokamai!

Dėl platesnės informacijos apie „Nissan Assistance“ keipkitės į „Nissan“ atstovybę arba apsilankykite mūsų svetainėje [nissan.lt](http://nissan.lt).

