



# Nissan Juke

Cenu lapa, aprīkojums, aksesuāru cenu lapa,  
specifikācijas, krāsu kombināciju tabula.



# CENU LAPA

Dzinējs / transmisija	Aprīkojums	CO <sub>2</sub> izmešu apjoms (kombinētais), g/km	Degvielas patēriņš kombinētajā ciklā, l/100 km	Cena, € (iesk. PVN 21%)	Atlaide, € (iesk. PVN 21%)	Cena ar atlaidi, € (iesk. PVN 21%)*
<b>Benzīns / 6 pakāpju manuālā</b>						
DIG-T 114 ZS	1) Acenta	131	5,8	24 390		
<b>Benzīns / 7 pakāpju DCT automātiskā</b>						
DIG-T 114 ZS	1) Acenta	135	6,0	<del>26 390</del>	4 400	21 990
DIG-T 114 ZS	1) N-Connecta	136	6,0	<del>27 990</del>	4 400	23 590
<b>Hibrīda versija / 6 AMT</b>						
DIG-T 143 ZS	1) N-Connecta	106	4,7	<del>31 390</del>	4 400	26 990
<b>Krāsa</b>						
	Acenta	N-Connecta		Cena, € (iesk. PVN 21%)		
Tirtoņa	●	●		0		
Metālisks, Premium un perlamutra krāsojums	○	○		600		
2 toņu virsbūve	-	○		1200		

- Standarta aprīkojums
- Izvēles aprīkojums
- Nav pieejams

\*Piedāvājums ir spēkā līdz 30.04.2026., tas nav kombinējams ar citiem piedāvājumiem. Vaicājiet personalizētu piedāvājumu Nissan dīlerim!

1) Automobiļu skaits ir ierobežots (tikai noliktavā esošie automobiļi).

Materiālā uzrādītās cenas, aprīkojuma līmeņi un aksesuāru klāsts ir informatīva rakstura, un Nissan patur tiesības veikt izmaiņas bez iepriekšēja brīdinājuma. Viss papildaprīkojums un aksesuāri var nebūt savā starpā kombinējami. Lai uzzinātu jaunāko informāciju, lūdzu sazināties ar savu Nissan dīleri!



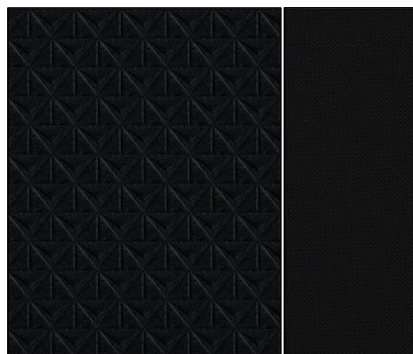
# APRĪKOJUMS

Eksterjers	Acenta	N-Connecta
Sānu spoguļi melnā krāsā	●	●
Elektriski regulējami sānu spoguļi ar pagrieziena rādītāju	●	●
Sānu durvju rokturi automobiļa virsbūves krāsā	-	●
Aizmugures spoileris	●	●
Haizivs spuras tipa antena melnā krāsā	●	●
Jumts <i>Black</i> krāsā	-	○
Automobiļa salons	Acenta	N-Connecta
Ar mākslīgo ādu apvilktis stūres rats	-	●
Ar mākslīgo ādu apvilktis pārnesumu pārslēgs	-	●
Iekšējie sānu durvju rokturi ar <i>Black</i> apdari	●	-
Iekšējie sānu durvju rokturi ar <i>Satin Chrome</i> apdari	-	●
Kabatas ar dzērienu trauku turētājiem priekšējās sānu durvīs	●	●
Autovadītāja un pasažiera saulesargs ar spoguļīti	●	●
Kartes turētājs autovadītāja saulesargā	-	●
Automobiļa salona apgaismojums priekšā un aizmugurē	●	●
Palīgrokturi priekšējam un aizmugurējiem pasažieriem	-	●
Drēbju pakaramais aizmugurē (autovadītāja pusē)	-	●
Bagāžas nodalījuma apgaismojums	●	●
Drošība	Acenta	N-Connecta
Ārkārtas un avārijas izsaukums ( <i>eCall</i> )	●	●
Inteliģentā ārkārtas bremzēšanas sistēma ar gājēju un riteņbraucēju atpa	●	●
Inteliģentā nejaušas braukšanas joslas maiņas novēršanas palīgsistēma	●	●
Ceļa zīmju atpazīšanas sistēma	●	●
Automātisks avārijas signāls + ārkārtas apstāšanās signāls	●	●
Autovadītāja un pasažiera gaisa drošības spilveni, sānu un aizkarveida ga	●	●
Drošības jostas ar regulējamu augstumu	●	●
Autovadītāja / pasažiera un aizmugurējais drošības jostu lietošanas brīdinājums	●	●
<i>ISOFIX</i> bērnu sēdekliša stiprinājuma punkti (aizmugurē) ar augšējo piesaisti	●	●
Riepu gaisa spiediena kontroles sistēma ( <i>TPMS</i> )	●	●
<i>ABS + EBD</i> + bremzēšanas palīgsistēma	●	●
Inteliģentā brauciena kontroles sistēma	●	●
Inteliģentā vilces kontroles sistēma	●	●
Aktīvā vilces kontroles sistēma	●	●
Virsbūves stabilitātes sistēma	●	●
Palīgsistēma braukšanas uzsākšanai kāpumā	●	●
Riepas remonta komplekts	●	●
Rūpnīcā uzstādīta signalizācija	●	●
Kustīgu objektu noteikšanas sistēma	●	●
Inteliģentais autovadītāja noguruma brīdinājums	●	●
3 trīspunktu aizmugurējās drošības jostas ar slodzes ierobežotāju un spriegotāju	●	●

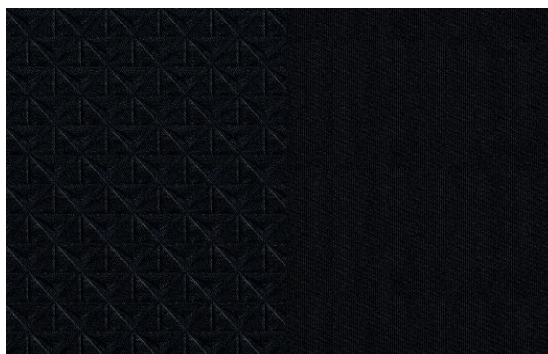
● Standarta aprīkojums  
 ○ Izvēles aprīkojums  
 — Nav pieejams

# APRĪKOJUMS

Interjers	Acenta	N-Connecta
Monoformas sporta stila sēdekļi ar melnu auduma apdari	●	-
Monoformas sporta stila sēdekļi ar melnu auduma apdari un pelēkiem akcentiem	-	●
Apsildāmi priekšējie sēdekļi	●	●
Autovadītāja sēdeklis ar regulējamu augstumu	●	●
Attiecībā 60:40 salokāms aizmugures sēdeklis	●	●
Divi dzērienu trauku turētāji	●	●
Priekšējais elkoņbalsts	●	●
3 regulējami galvas balsti aizmugurē	●	●



Acenta



N-Connecta

Audio un navigācijas sistēma	Acenta	N-Connecta
4 skaļruņi	●	-
6 skaļruņi	-	●
Bluetooth® + USB + AUX + 12 V	●	●
USB pieslēgvietas aizmugurē Type C x2	●	●
7" krāsains modernais autovadītāja braukšanas palīgsistēmu (ADAD) displejs mērinstrumentu panelī	●	-
12,3" krāsains modernais autovadītāja braukšanas palīgsistēmu (ADAD) displejs mērinstrumentu panelī	-	●
12,3" skārienekrāns	●	●
Bezvadu Apple CarPlay®	1) ●	●
Bezvadu Android Auto™	1) ●	●
Premium Traffic un navigācijas pakalpojumi	-	●
Viedtālruņa bezvadu lādētājs	-	●
NissanConnect Services (automobiļa attālināta kontrole, izmantojot viedtālruņa lietotni)	-	●

- Standarta aprīkojums
- Izvēles aprīkojums
- Nav pieejams

1) Apple CarPlay® nodrošina Apple Inc., un tas var nebūt pieejams visur. Android Auto® nodrošina Google Inc., un tas var nebūt pieejams visur. No Nissan neatkarīgu iemeslu dēļ Apple CarPlay® un / vai Android Auto® var nebūt pieejami Jūsu valstī, vai var nedarboties atsevišķas to funkcijas. Nissan nenes nekādu atbildību par to, ka Jūsu automobilī var nebūt pieejams visas vai atsevišķas Apple CarPlay® un / vai Android Auto® funkcijas.

# APRĪKOJUMS















<b>Automobiļa komforts</b>	<i>Acenta</i>	<i>N-Connecta</i>
Stop/Start sistēma	●	●
e-Pedal Step (pieejams tikai hibrīda versijai)	●	●
Elektriskās braukšanas režīma slēdzis (pieejams tikai hibrīda versijai)	●	●
Kruīza kontrole ar ātruma ierobežotāju	●	●
Inteliģentās atslēgas sistēma ar dzinēja iedarbināšanas pogu un inteliģento atslēgu, kas atslēdz automobili, tam tuvojoties, un aizslēdz automobili, no tā attālinoties	-	●
Braukšanas režīmu izvēle ("Standard" / "Sport" / "Eco")	-	●
Elektroniska rokas bremze ar automātiskās stāvbremzes funkciju	●	●
Teleskopiskā stūres statņa kontrole	●	●
Apsildāma stūre	-	●
Multifunkcionāla stūre (audio, tālrunis, kruīza kontrole, ātruma	●	●
Balss atpazīšanas slēdzis uz stūres	●	●
Priekšējie un aizmugurējie elektriski vadāmie logi un autovadītāja logs ar 1 pieskāriena funkciju	●	●
Atpakaļskata kamera	●	●
Aizmugurējie automobiļa stāvvietā novietošanas sensori	-	●
Priekšējie automobiļa stāvvietā novietošanas sensori	-	●
Uz stūres rata lāpstīņveida pārnesumi automobiļiem ar automātisko transmisiju	2)	●
Āra gaisa temperatūras sensors	●	●
Bagāžas telpas sadalītājs	-	●
Automātiskā gaisa kondicionēšanas sistēma	●	●
<b>Redzamība</b>	<i>Acenta</i>	<i>N-Connecta</i>
Apsildāmi sānu spoguļi	●	●
Automātiski pielokāmi sānu spoguļi	-	●
Apsildāms vējstikls	-	●
LED priekšējie lukturi	●	●
LED dienas apgaismojuma lukturi	●	●
Aizmugures LED miglas lukturis	●	●
LED priekšējie miglas lukturi	-	-
Manuāli aptumšojams automobiļa salona atpakaļskata spogulis	-	-
Automātiski stikla tīrītāji un lietus sensors	●	●
Pagrieziena rādītājs ar trīsreizēju mirgošanas funkciju	●	●
"Follow Me Home" apgaismojums	●	●
Inteliģentie automātiskie priekšējie lukturi	●	●
<b>Rīteņi</b>	<i>Acenta</i>	<i>N-Connecta</i>
17" tērauda diski, <i>Sakura</i>	●	-
17" ar dimantu griezti vieglmetāla diski (215/60 R17)	-	●

● Standarta aprīkojums  
 ○ Izvēles aprīkojums  
 - Nav pieejams

2) Pieejams tikai automobiļiem ar dubutsajūga transmisiju (DCT).

# KRĀSU KOMBINĀCIJU TABULA

## Eksterjers

Tīrtoņa krāsojums		Eksterjers						
	Kods	Krāsa		Kods	Krāsa		Kods	Krāsa
	326	White						
Metāliskais krāsojums								
	KAD	Dark Metal Grey		ECE	Iconic Yellow		GAT	Black
Perlamutra metāliskis un Premium krāsojums								
	OBE	Pearl White		NBV	Sunset Red		KBY	Pearl Grey
	RCF	Magnetic Blue						
2 toņu virsbūve un metāliskis krāsojums								
	GAO	Dark Metal Grey (KAD) ar Black jumtu		YAS	Iconic Yellow (ECE) ar Black jumtu			
2 toņu virsbūve un perlamutra metāliskis krāsojums / Premium krāsojums								
	XKJ	Pearl White (OBE) ar Black jumtu		YAU	Sunset Red (NBV) ar Black jumtu		XEX	Pearl Grey (KBY) ar Black jumtu
	XGZ	Magnetic Blue (RCF) ar Black jumtu						
Riteņi								
Aprikojuma līmenis			Acenta 17"			N-Connecta 17"		



17" tērauda diski,  
Sakura



17" ar diamantu griezti  
viešmetāla diski

## SPECIFIKĀCIJAS

Dzinējs	DIG-T 114 M/T		DIG-T 114 DCT		6 AMT 143 HYBRID	
Izmešu kontroles sistēma / izmešu līmenis						
Cilindru skaits, izvietojums	3		Euro 6e-bis		4	
Vārsti uz cilindru			4			
Izūkšana	Turbo				Natural	
Maks. dzinēja jauda, kw (ZS) pie apgr./min.	1)	M/T	DCT		HYBRID	
Benzīna dzinējs	84 (114) / 5 000		69 (94) / 5 600		36 (49)	
Elektriskais motors	-		-		105 (143)	
Maks. jauda hibrīda režīmā			999		1598	
Dzinēja tilpums, cm <sup>3</sup>	10,5 ± 1,0		10,8			
Kompresijas pakāpe	200 Nm / 3000		148 Nm / 3600 un 205 Nm / (N/A)			
Maks. griezes moments, Nm pie apgr./min.	1)					
Degvielas veids			Benzīns			
Degvielas padeve	Tiešā iesmidzināšana		Netiešā iesmidzināšana			
<b>Sniegums</b>						
Paātrinājums, 0-100 km/h (sek.)	10,7		11,8		10,1	
Maksimālais ātrums, km/h	180				166	
Degvielas patēriņš, l/100 km	3)	M/T	DCT		HYBRID	
Degvielas patēriņš - lēns cikls	6,8		7,4 - 7,5		4,5	
Degvielas patēriņš - vidējs cikls	5,4		5,5 - 5,6		3,9 - 4,1	
Degvielas patēriņš - ātrs cikls	5,0		5,0 - 5,2		4,2 - 4,3	
Degvielas patēriņš - ļoti ātrs cikls	6,3		6,5 - 6,6		5,5 - 5,7	
Degvielas patēriņš - kombinēts cikls	5,8		6,0 - 6,1		4,6 - 4,8	
CO <sub>2</sub> izmešu apjoms, g/km	M/T		DCT		HYBRID	
CO <sub>2</sub> izmešu apjoms - lēns cikls	154 - 155		167 - 171		101 - 102	
CO <sub>2</sub> izmešu apjoms - vidējs cikls	122		125 - 128		88 - 94	
CO <sub>2</sub> izmešu apjoms - ātrs cikls	113 - 114		115 - 117		94 - 98	
CO <sub>2</sub> izmešu apjoms - ļoti ātrs cikls	142		147 - 151		125 - 130	
CO <sub>2</sub> izmešu apjoms - kombinēts cikls	131		135 - 139		105 - 109	
<b>Spēka pārvalds</b>						
Transmisija	6 pakāpju manuālā pārnesumkārbā		7 pakāpju automātiskā pārnesumkārbā		Daudzfunkcionālā hibrīda transmisija	
Piedziņa			Priekšējo riteņu piedziņa			
<b>Īsaija</b>						
Piekare						
Piekare priekšā			MacPherson statņi ar Rigid Mounting Mini apakšrāmi			
Piekare aizmugurē			Vērpesstienis			
Stūres sistēma						
Zobstieņa stūres mehānisms ar elektromehānisku pastiprinātāju						
Min. apgriešanās diametrs (no malas līdz malai), m			10,57			
Bremžu sistēma						
Acenta: ventilējamas disku bremzes priekšā, disku bremzes aizmugurē. N-Connecta, Tekna, N-Sport: ventilējamas disku bremzes priekšā un aizmugurē. Visām bremzēm ir pretbloķēšanas ABS ar bremžu palīg sistēmu un elektronisko bremzēšanas spēka sadali (EBD).						
<b>Svars</b>						
Pilna masa, kg	1700		1725		1810	
Pašmasa min. / maks., kg	2)	1219 - 1238	1244 - 1268		1350 - 1374	
Maks. krava, kg	387 - 426		382 - 427		361 - 405	
Maks. piekabes svars ar bremzēm, kg	1250		1250		750	
Maks. piekabes svars bez bremzēm, kg	631		643		500	
Maksimālā jumta slodze, kg			75			
<b>Izmēri</b>						
Garums, mm			4210			
Platums (bez / ar spoguļiem), mm			1800 / 1983			
Augstums, mm			1593			
Garenbāze, mm			2636			
Šķērsbāze priekšā, mm			1560 / 1552			
Degvielas tvertnes tilpums, l			46			
Nepiekrauta transportlīdzekļa augstums no zemes, mm			172			
Bagāžas nodalījuma tilpums, VDA, l (DCT)	422		354			
Bagāžas ietilpība (sēdekļi nolocīti, līdz jumtam) (VDA), l	1305		1237			
<b>Garantija</b>						
Jauna automobīla garantija			5 gadi / 100 000 km			
Garantija pret caurrūsēšanu korozijas dēļ			12 gadi (bez nobraukuma ierobežojuma)			
Krāsojuma garantija			3 gadi (bez nobraukuma ierobežojuma)			
Nissan Assistance - Nissan tehniskās palīdzības dienests			3 gadi			

1) Saskaņā ar 2007/715/EK (Oficiālos rezultātus var iespaidot papildus aprīkojums, tehniskā apkope, braukšanas stils, ceļa un laika apstākļi.)

2) Parametri atbilst EK direktīvai (Whole Vehicle Type Approval). Pašmasā neietilpst autovadītāja svars, bet ietilpst dzesēšanas šķidrums, eļļa, degviela, rezerves riteņu un instrumentu svars. Kravnesība var samazināties atkarībā no uzstādītā aprīkojuma un / vai aksesuāriem.

3) Pagaidu dati. Dati tiks atjaunināti, kad būs pieejama apstiprinātā informācija. Degvielas patēriņa un oglekļa dioksīda izplūdes skaitliskie lielumi ir iegūti pēc WLTP kritērijiem no pārbaudēm laboratorijā saskaņā ar ES likumiem un ir paredzēti salīdzinājuma veikšanai starp automobiļiem. Šīs pārbaudes īstenošanas, izmantojot WLTP, mērīšanas procedūras. Šie skaitļi var neatbilst reālos braukšanas rezultātus. Šos rezultātus var ietekmēt automobiļu papildaprīkojums, uzturēšana, braukšanas stils un laika apstākļi.

4) 5 gadu / 100 000 km (atkarībā no tā, kas iestājas pirmais) garantija sastāv no 3 gadu / 100 000 km ražotāja garantijas un 2 gadu Nissan "RG" pagarinātās garantijas, kuru kā apdrošināšanas pakalpojumu piedāvā "Real Garant Versicherung AG". Pilnu informāciju par garantijas segumu un Nissan "RG" pagarinātās garantijas noteikumus un nosacījumus Jūs varat saņemt pie sava Nissan dīlera.

Kļūdu un izlaidumu iespēja ir atnūta. Nissan patur tiesības veikt datu lapās izmaiņas, par to iepriekš nebrīdinot. Lai saņemtu visjaunāko informāciju, lūdz, sazinieties ar savu Nissan dīleri!

## AKSESUĀRI

Aksesuāri	Kods	Cena, € (iesk. PVN 21%)
<b>Diski</b>		
19" ar dimantu griezti vieglmetāla diski, <i>Akari</i>	KE4096P400	<b>Komplekta cenu, lūdzu, vaicājiet Nissan dīlerim!</b>
17" vieglmetāla ziemas diski ar centrālo uzliku, <i>Silver</i>	KE4096P200	<b>Komplekta cenu, lūdzu, vaicājiet Nissan dīlerim!</b>
Slēdzami riteņu uzgriežņi	KE40989947	67
<b>Automobiļa salona aizsardzība</b>		
Automobiļa salona paklājiņi, <i>Luxury, Black</i>	KE7456P080	90
Automobiļa salona paklājiņi no gumijas ar paceltām malām (4 gab.)	KE7486P000	84
Abpusējs bagāžas nodalījuma ieliktnis	KE9656POSO	105
Bagāžas nodalījuma sliekšņa aizsarguzlika	KE9676P000	97
Izgaismotas priekšējo sānu druvju sliekšņu aizsarguzlikas (bezvadu)	KE9676P040	236
<b>Eksterjera aizsardzība</b>		
Dubļusargu komplekts priekšā	KE7886PA11	54
Dubļusargu komplekts aizmugurē	KE7886PA21	54
<b>Personalizēšana</b>		
Automobiļa priekšpusē apdare, <i>Silver</i>	KE6106P1DS	121
Priekšpusē apakšmalas apdare, <i>Silver</i>	KE6106P010	181
Aizmugures bampera apdare, <i>Silver</i>	KE7916PODS	131
Sānu apdare, <i>Silver</i>	KE7606P1DS	229
Automobiļa priekšpusē apdare, <i>Fuji Sunset Red</i>	KE6106P1TO	127
Aizmugures bampera apdare, <i>Fuji Sunset Red</i>	KE7916POTO	118
Sānu apdare, <i>Fuji Sunset Red</i>	KE7606P1TO	226
<i>Urban Pack, Silver</i>	KE6006P009DS	218
<i>Urban Pack, Fuji Sunset Red</i>	KE6006P009TO	245
<b>Jumta šķērsstieņi un aksesuāri</b>		
Šķērsstieņi jumta reliņiem ar ātras nostiprināšanas sistēmu	KE7306P010	245
Velosipēdu turētājs no alumīnija, <i>Luxury</i>	KB73880010	240
Vidējā jumta bagāžas kaste ar ātras nostiprināšanas sistēmu un dubultu atvēršanu, <i>Black</i> (480 l / 1900 x 800 x 400 mm / 15 kg / 75 kg)	KE734481BK	573
<b>Uz sakabes āķa stiprināmi bagāžas pārvadāšanas aksesuāri</b>		
Uz sakabes āķa stiprināms <i>Hangon</i> velosipēdu turētājs 2 velosipēdiem, <i>Xpress 970</i>	KS73875200	101
Uz sakabes āķa stiprināms <i>Hangon</i> velosipēdu turētājs 3 velosipēdiem, salokāms, <i>Hangon 972</i>	KS73875300	160
<b>Sakabes āķa papildaprīkojuma komplekti</b>		
Noņemamā sakabes āķa komplekts	NI-RTWBR-KIT-F16	664
Fiksētā sakabes āķa komplekts	NI-FTWBR-KIT-F16	532

\*Klienta uzstādītie aksesuāri un / vai jebkāds papildu aprīkojums var ietekmēt norādītos automobiļa nobraucamā attāluma vai degvielas patēriņa rādītājus. Uz Nissan oriģinālajiem aksesuāriem, ja tos ir uzstādījis Nissan dīleris, attiecas 12 mēnešu vai jauna automobiļa ražotāja garantija (atkarībā no tā, kas ir ilgāks). Pēc jauna automobiļa ražotāja garantijas perioda vai uz trešo pušu, vai klienta uzstādītajiem oriģinālajiem aksesuāriem attiecas tikai Nissan oriģinālo rezerves daļu un aksesuāru 12 mēnešu garantija (bez nobraukuma ierobežojuma). Informācijai par aksesuāriem ir ilustrējoša nozīme, un tā nav uzskatāma par konkrētu piedāvājumu. Lai gan ir ieguldītas visas iespējamās pūles, lai sniegtā informācija būtu maksimāli precīza, Nissan nepārtrauktās produktu un pakalpojumu uzlabošanas politikas dēļ visa ietvertā informācija var tikt mainīta bez iepriekšēja brīdinājuma. Īpaši jāņem vērā sekojošais. Norādītās cenas ir tikai orientējošas, un tajās nav iekļautas krāsošanas vai uzstādīšanas izmaksas, ja tādas ir piemērojamas. Norādītās cenas ietver PVN. Uzstādīšanas izmaksas pie Nissan dīleriem var būt atšķirīgas, tāpēc, lūdzu, vaicājiet precīzas izmaksas savam Nissan dīlerim!

## NISSAN "RG" PAGARINĀTĀ GARANTĪJA

- Oriģinālās rezerves daļas un Nissan apmācīti mehāniķi.
- Vēl ilgāks sirdsmieris.
- Augstāka automobiļa tālākpārdošanas vērtība.

Paldziniet savu sirdsmieru!

Nissan "RG" pagarinātās garantijas plašais segums nodrošina Jums sirdsmieru automobiļa mehānisko un elektronisko detaļu bojājumu gadījumā pēc automobiļa ražotāja standarta garantijas beigām.

Nissan "RG" pagarinātā garantija ir piesaistīta automobiļim, un to ir iespējams nodot arī tālāk nākamajam automobiļa īpašniekam. Spēkā esoša Nissan "RG" pagarinātā garantija ir arī pierādījums tam, ka Jūsu Nissan automobiļis ir ticis pienācīgi uzturēts, tādējādi paaugstinot Jūsu automobiļa tālākpārdošanas vērtību.

Plašāka informācija par Nissan "RG" pagarināto garantiju un tās noteikumi un nosacījumi ir atrodami pie Jūsu Nissan dīlera un [www.nissan.lv](http://www.nissan.lv).

## NISSAN ASSISTANCE

- Gadījumā, ja Jūsu automobiļis sabojājas, vai notiek negadījums, *Nissan Assistance* (Nissan tehniskās palīdzības dienests) vienmēr Jums palīdzēs.
  - 24 h diennaktī, 7 dienas nedēļā, vairāk nekā 40 Eiropas valstīs.
  - *Nissan Assistance* ir automātiski spēkā Nissan automobiļa ražotāja standarta garantijas periodā (gadus, bez nobraukuma ierobežojuma).
  - Pēc automobiļa ražotāja standarta garantijas termiņa (gadu) beigām, veicot tehnisko apkopi oficiāla Nissan dīlera servisā, mēs bez maksas pagarināsim *Nissan Assistance* pakalpojumus Jūsu automobiļim uz laika periodu līdz nākamajai Jūsu automobiļa plānotajai tehniskajai apkopei.
- Jūs mīlat savu Nissan automobili, un mēs, Nissan, rūpējamies par Jums. Mēs vēlamies, lai Jūs izbaudītu savus braucienus ar patiesu sirdsmieru. Maz ticamā Jūsu automobiļa sabojāšanās vai ceļu satiksmes negadījuma gadījumā Nissan tehniskās palīdzības dienests vienmēr Jums palīdzēs.

Izbaudiet *Nissan Assistance* nodrošinātās priekšrocības sava Nissan automobiļa ražotāja standarta garantijas periodā, un, veicot sava automobiļa tehnisko apkopi oficiāla Nissan dīlera servisā, mēs ar prieku pagarināsim Nissan tehniskās palīdzības dienesta pakalpojumus līdz nākamajai Jūsu automobiļa plānotajai tehniskajai apkopei bez maksas! Arī tad, ja Jūsu automobiļa garantija jau būs beigusies.

Lai kas būtu atgadījies, droši zvaniet mums, un mēs darīsim visu iespējamo, lai Jūs un Jūsu automobiļis pēc iespējas ātrāk varētu turpināt ceļu. Mēs esam Jūsu rīcībā 24 stundas diennaktī, 7 dienas nedēļā. Bez maksas.

Plašāku informāciju par *Nissan Assistance* Jūs varat saņemt pie sava Nissan dīlera vai apmeklējot: [www.nissan.lv](http://www.nissan.lv).

