



# Nissan Juke

Ценник, оборудование,  
технические характеристики,  
экстерьер и салон



ЦЕНЫ

ДВИГАТЕЛЬ КОРОБКА ПЕРЕДАЧ	КОМПЛЕКТАЦИЯ	ПРИВОД	CO <sub>2</sub> (общий) g/km (WLTP)	Расход топлива, смешанный цикл л/100 км	Цена, € (с НДС 21 %)	СКИДКА, € (с НДС 21 %)	СНИЖЕННАЯ ЦЕНА, € (с НДС 21 %)
Бензин, механика, 6 передач (6MT)							
DIG-T 114 HJ	Acenta	2WD	131	5,8	24 390		
DIG-T 114 HJ	N-Connecta	2WD	131	5,9	26 390		
Бензин, автомат, 7 передач (7DCT)							
DIG-T 114 HJ	Acenta	2WD	135	6,0	26 390	4 400	21 990
DIG-T 114 HJ	N-Connecta	2WD	136	6,0	27 990	4 400	23 590
DIG-T 114 HJ	Tekna	2WD	136	6,0	30 590		
DIG-T 114 HJ	N-Sport	2WD	139	6,1	32 190		
Гибрид 6AMT							
DIG-T 143 HJ	Acenta	2WD	105	4,6	29 290	4 400	24 890
DIG-T 143 HJ	N-Connecta	2WD	106	4,7	31 390	4 400	26 990
DIG-T 143 HJ	Tekna	2WD	107	4,7	33 990		
DIG-T 143 HJ	N-Sport	2WD	109	4,8	35 590		

Краска	Acenta	N-Connecta	Tekna	N-Sport	Цена, € (с НДС 21 %)
Сплошная	●	●	●	-	0
Цвет металлик	○	○	○	-	600
Премиум металлик, Перламутровая краска	○	○	○	-	600
Двухцветная крыша и металлик краска	-	○	○	●	1200
Двухцветная крыша и премиум краска	-	○	○	●	1200
Двухцветная крыша и перламутровая краска	-	○	○	●	1200

Дополнительное оборудование	Acenta	N-Connecta	Tekna	N-Sport	Цена, € (с НДС 21 %)
Пакет Tech MT1)	-	○	-	-	1000
- Система мониторинга слепых зон					
- Функция удержания автомобиля в полосе движения					
- Интеллектуальный круиз-контроль (поддержание заданной дистанции до автомобиля, который движется впереди)					
- Система предупреждения о транспортных средствах, приближающихся в поперечном направлении (CTA)					
- Интеллектуальная система камер для обеспечения кругового обзора					
Пакет Tech DCT & Hybrid2)	-	○	●	●	1000
- Система мониторинга слепых зон					
- Функция удержания автомобиля в полосе движения					
- Интеллектуальный круиз-контроль (поддержание заданной дистанции до автомобиля, который движется впереди)					
- Система предупреждения о транспортных средствах, приближающихся в поперечном направлении (CTA)					
- Интеллектуальная система камер для обеспечения кругового обзора					
- Функция помощи при движении в заторе					



\*Расчетная сумма налога на транспортное средство указана в прайс-листе на основе указанных выбросов CO<sub>2</sub>, веса и применимых правил налога на транспортное средство. Фактическое значение CO<sub>2</sub> специфично для каждого транспортного средства и может отличаться. Значение CO<sub>2</sub>, указанное в Сертификате Соответствия для соответствующего транспортного средства, определяет окончательную сумму налога и общую цену. Указанные значения расхода топлива и CO<sub>2</sub> являются результатами лабораторных испытаний, проведенных в соответствии со стандартом испытаний WLTP без дополнительных аксессуаров, и не должны считаться ожидаемыми значениями. В реальных условиях на расход топлива и электроэнергии влияют различные факторы, не учитываемые в цикле испытаний WLTP. Показатели выбросов и расхода в соответствии со стандартом испытаний WLTP определяются для каждого транспортного средства на основе даты его производства и уровня оснащения.

\* Предложение на Nissan Juke действительно до 31.12.2025. Предложение не суммируется с другими предложениями. Обратитесь к дилеру Nissan за персональным предложением!

1) Доступно только для механической коробки передач (MT).

2) Доступно только для трансмиссии с двойным сцеплением (DCT и Hybrid).

Уточняйте доступность опции у местного дилера, поскольку выбранных вариантов цвета/оборудования может не быть в наличии.

Пакет Tech Pack доступен на некоторых моделях. Пакет Tech Pack — это передовые технологии помощи водителю, но они не предотвращают столкновения. Пакет Tech Pack предназначен для вождения в режиме «глаза на дорогу и руки на рулевом колесе» и может быть использован только на дорогах, где движение в противоположном направлении разделено барьерами. Водитель несет ответственность за то, чтобы быть бдительным, безопасно управлять автомобилем и быть готовым взять на себя управление автомобилем в любой момент, если это необходимо.

ОБОРУДОВАНИЕ

Кузов	Acenta	N-Connecta	Tekna	N-Sport	
Боковые зеркала — Black	●	●	●	●	
Электрически регулируемые наружные зеркала с указателями поворотов	●	●	●	●	
Скрытые ручки передних дверей под цвет кузова	-	●	●	●	
Затемненные стекла	-	-	●	●	
Задний спойлер	●	●	●	●	
Антенна «акулий плавник» — Black	-	●	●	●	
Двухцветная крыша — Black	-	○	○	●	
Интерьер	Acenta	N-Connecta	Tekna	N-Sport	
Руль из синтетической кожи	-	●	●	●	
Рычаг переключения передач из синтетической кожи	-	●	●	●	
Внутренние дверные ручки черного цвета	●	-	-	-	
Внутренние дверные ручки с сатиновым хромом	-	●	●	●	
Карманы в передних дверях, с держателем для бутылки	●	●	●	●	
Солнцезащитные козырьки с зеркалами на внутренней стороне для водителя и пассажира	●	●	●	●	
Держатель для карт в солнцезащитном козырьке водителя	-	●	●	●	
окружающее освещение	-	-	●	●	
Подсветка в передней и задней части салона	●	●	●	●	
Ручки в дверях переднего и заднего пассажиров	-	●	●	●	
Вешалка-плечики для одежды (сзади со стороны водителя)	-	●	●	●	
Подсветка багажного отделения	●	●	●	●	
Приборная панель с черной и желтой алькантарой®	-	-	-	●	
Безопасность	Acenta	N-Connecta	Tekna	N-Sport	
Аварийные звонки и вызов эвакуатора (система e-call)	●	●	●	●	
Интеллектуальное экстренное торможение с функцией распознавания пешеходов и велосипедистов	●	●	●	●	
Интеллектуальная система предупреждения о сходе с полосы	●	●	●	●	
Система распознавания дорожных знаков	●	●	●	●	
Автоматическая экстренная остановка и включение аварийных стоп-сигналов	●	●	●	●	
Подушки безопасности водителя и пассажира, боковые подушки безопасности и шторки	●	●	●	●	
Регулировка высоты ремней безопасности передних сидений	●	●	●	●	
Напоминание водителю/переднему и задним пассажиром о необходимости пристегивания ремней безопасности	●	●	●	●	
Точки крепления детских сидений ISOFIX (в задней части салона) с верхним фиксирующим механизмом	●	●	●	●	
Система контроля давления в шинах (TPMS)	●	●	●	●	
Системы ABS + EBD + экстренного торможения	●	●	●	●	
Динамический контроль рабочих параметров автомобиля	●	●	●	●	
TCS (антипробуксовочная система)	●	●	●	●	
Активный контроль степени сцепления с дорогой	●	●	●	●	
Система стабилизации положения кузова	●	●	●	●	
Система помощи при трогании на подъеме	●	●	●	●	
Комплект для устранения проколов колеса	●	●	●	●	
Заводская сигнализация	●	●	●	●	
Система распознавания движущихся объектов	●	●	●	●	
Интеллектуальная система оповещения водителя	●	●	●	●	
3-х точечные ремни безопасности на задних сиденьях с ограничителем нагрузки и преднатяжителем	●	●	●	●	
Пакет Tech MT	1)	Acenta	N-Connecta	Tekna	N-Sport
Функция удержания автомобиля в полосе движения	-	-	○	●	●
Интеллектуальный круиз-контроль (поддержание заданной дистанции до автомобиля, который движется впереди)	-	-	○	●	●
Система мониторинга слепых зон	-	-	○	●	●
Система предупреждения о транспортных средствах, приближающихся в поперечном направлении (CTA)	-	-	○	●	●
Пакет Tech DCT & Hybrid	2)	Acenta	N-Connecta	Tekna	N-Sport
Функция помощи при движении в заторе	-	-	○	●	●
Функция удержания автомобиля в полосе движения	-	-	○	●	●
Интеллектуальный круиз-контроль (поддержание заданной дистанции до автомобиля, который движется впереди)	-	-	○	●	●
Система мониторинга слепых зон	-	-	○	●	●
Система предупреждения о транспортных средствах, приближающихся в поперечном направлении (CTA)	-	-	○	●	●

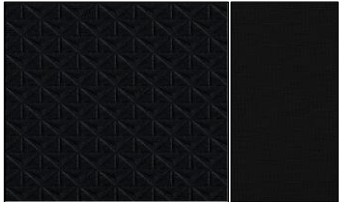
- Стандарт
- Дополнительная опция
- Не устанавливается
- 1)

Доступно только для механической коробки передач (MT).
- 2)

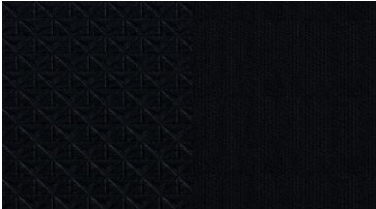
Доступно только для трансмиссии с двойным сцеплением (DCT и Hybrid).

# ОБОРУДОВАНИЕ

Сиденья	Acenta	N-Connecta	Tekna	N-Sport
Спортивные сиденья в стиле «моноформ» с черной текстильной обивкой	●	-	-	-
Спортивные сиденья в стиле «моноформ» с черной текстильной обивкой и серыми	-	●	-	-
Спортивные сиденья в стиле «моноформ» из черной синтетической кожи с рельефными деталями	-	-	●	-
Спортивные сиденья Моноформ черного цвета из искусственной кожи черного цвета с деталями из желтой алькантары	-	-	-	●
Подогрев передних сидений	●	●	●	●
Регулировка высоты водительского сиденья	●	●	●	●
Заднее сиденье, складываемое в пропорции 60:40	●	●	●	●
Два подстаканника	●	●	●	●
Передний подлокотник	●	●	●	●
3 задних регулируемых подголовника	●	●	●	●



Acenta



N-Connecta



Tekna



N-Sport

Аудиосистема и система навигации	Acenta	N-Connecta	Tekna	N-Sport
4 динамиков	●	-	-	-
6 динамиков	-	●	-	-
10 динамиков аудиосистемы Bose® Personal® Plus: 6 динамика и 2 наушника в сиденьях водителя и переднего пассажира	-	-	●	●
Фазовый контроль звучания системы Bose® Personal®	-	-	●	●
Bluetooth® (для телефонных звонков и музыки)	●	●	●	●
Задний USB-разъем	●	●	●	●
Улучшенный дисплей Advanced Drive Assist (ADAD) с диагональю 7,0" на панели инструментов	●	-	-	-
12,3" универсальная приборная панель TFT	-	●	●	●
12,3" сенсорный экран	●	●	●	●
Беспроводной Apple CarPlay®	●	●	●	●
Беспроводной Android Auto™	●	●	●	●
Премиальные дорожные и навигационные службы	-	●	●	●
Беспроводная зарядка	-	●	●	●
Приложение NissanConnect	-	●	●	●

- Стандарт
- Дополнительная опция
- Не устанавливается

ОБОРУДОВАНИЕ

Комфорт и удобство салона	Acenta	N-Connecta	Tekna	N-Sport
Система стоп/старт	●	●	●	●
e-Pedal Step — только версии гибридная	●	●	●	●
Переключатель режима EV — только версии гибридная	●	●	●	●
Круиз-контроль и ограничитель скорости	●	●	●	●
Система смарт-ключа с кнопкой запуска двигателя, автоматическое запираение уходя от машины и отпирание при приближении (I-Key)	-	●	●	●
Выбор режима вождения (нормальный/спортивный/экономичный)	-	●	●	●
Электрический стояночный тормоз с функцией автоматического удержания	●	●	●	●
Телескопическая регулировка положения руля	●	●	●	●
Руль с подогревом	-	●	●	●
Многофункциональный руль (кнопки управления аудиосистемой, телефоном, круиз-контролем, ограничителем скорости)	●	●	●	●
Переключатель микрофона на руле	●	●	●	●
Электрические стеклоподъемники передних и задних дверей, с функцией управления с места водителя	●	●	●	●
Камера заднего вида	●	●	●	●
Интеллектуальная система камер для обеспечения кругового обзора	-	○	●	●
Система задних парковочных датчиков	-	●	●	●
Система передних парковочных датчиков	-	●	●	●
Переключение передач на руле в автомобилях с автоматической трансмиссией 3)	●	●	●	●
Датчик температуры окружающей среды	●	●	●	●
Разделитель грузового отсека	-	●	●	●
Автоматическое управление кондиционером	●	●	●	●
Видимость	Acenta	N-Connecta	Tekna	N-Sport
Обогреваемые зеркала с функцией автоматического складывания	●	●	●	●
Обогреваемое ветровое стекло	-	●	●	●
Светодиодные передние фары	●	●	●	●
Светодиодные ходовые огни дневного света	●	●	●	●
Светодиодные задние противотуманные фары	●	●	●	●
Светодиодные передние противотуманные фары	-	-	●	●
Зеркала с функцией автоматического затемнения	-	-	●	●
Автоматические стеклоочистители и датчик дождя	●	●	●	●
Указатель поворота с тремя секторами	●	●	●	●
Функция "Проводи меня домой"	●	●	●	●
Система автоматического переключения режима работы передних фар	●	●	●	●
Диски	Acenta	N-Connecta	Tekna	N-Sport
17" стальные диски Sakura с двухцветными крышками (215/60 R17)	●	-	-	-
17" легкосплавные диски Diamond Cut (215/60 R17)	-	●	-	-
19" легкосплавные диски (225/45 R19)	-	-	●	-
19" легкосплавные диски Akari (225/45 R19)	-	-	-	●















3) Доступно только для трансмиссии с двойным сцеплением (DCT и Hybrid).

●Стандарт

○Дополнительная опция

—Не устанавливается

# ВЫБОР КРАСКИ

Сплошной			Кузов						
	КОД	Цвет							
	326	White							
Цвет металлик									
	КОД	Цвет				КОД	Цвет		
	KAD	Dark Metal Grey			ECE	Iconic Yellow		КОД	Цвет
							GAT	Black	
Перламутровая и премиум краска									
	КОД	Цвет				КОД	Цвет		
	QBE	Pearl White			NBV	Sunset Red		КОД	Цвет
							KBY	Pearl Grey	
	КОД	Цвет							
	RCF	Magnetic Blue							
Двухцветная крыша и металлик краска									
	КОД	Цвет				КОД	Цвет		
	GAQ	Kahevärviine: Dark Metal Grey KAD ja Black katus			YAS	Kahevärviine: Iconic Yellow ECE ja Black katus			
Двухцветная крыша и перламутровая/премиум краска									
	КОД	Цвет				КОД	Цвет		
	XKJ	Pearl White QBE и Black крыша			YAU	Sunset Red NBV и Black крыша		КОД	Цвет
							XEX	Pearl Grey KBY и Black крыша	
	КОД	Цвет							
	XGZ	Magnetic Blue RCF и Black крыша							
Диски									
Комплектация		Acenta 17"		N-Connecta 17"		Tekna 19"		N-Sport 19"	
		17" стальные диски Sakura		17" легкосплавные диски		19" легкосплавные диски		19" легкосплавные диски	

ENGINE	DIG-T 114 MT		DIG-T 114 DCT	6 AMT 143 HYBRID
Система снижения токсичности выхлопных газов / уровень				
		Euro 6e-bis		
Число и расположение цилиндров	3		4	
Клапанов на цилиндр			4	
Аспирация	Турбо		Естественная	
Макс. мощность двигателя, кВт (л.с.)/об.мин	1)	M/T	DCT	HYBRID
Бензиновый двигатель	84 (114) / 5 000		69 (94) / 5 600	
Электрический двигатель	-		36 (49)	
Максимальная мощность в гибридном режиме	-		105 (143)	
Объем двигателя, см3	999		1598	
Коэффициент сжатия	10:5 ± 1,0		10,8	
Макс. крутящий момент, Нм/об.мин.	1)	200 Nm / 3 000		148 Nm /3600 & 205 Nm /(N/A)
Тип топлива	Бензиновый двигатель			
Подача топлива	Прямой впрыск		Непрямой впрыск	
Динамические характеристики				
Ускорение 0-100 км/ч, секунды	10,7		11,8	10,1
Максимальная скорость, км/ч	180			166
Расход топлива л/100 км	3)	M/T	DCT	HYBRID
Низкая скорость	6,8		7,4 - 7,5	4,5
Средняя скорость	5,4		5,5 - 5,6	3,9 - 4,1
Высокая скорость	5,0		5,0 - 5,2	4,2 - 4,3
Очень высокая скорость	6,3		6,5 - 6,6	5,5 - 5,7
Комбинированный режим	5,8		6,0 - 6,1	4,6 - 4,8
CO2 выбросы, g/km	M/T		DCT	HYBRID
Низкая скорость	154 - 155		167 - 171	101 - 102
Средняя скорость	122		125 - 128	88 - 94
Высокая скорость	113 - 114		115 - 117	94 - 98
Очень высокая скорость	142		147 - 151	125 - 130
Комбинированный режим	131		135 - 139	105 - 109
NOx выбросы, мг/км	21,5		23,4	
Трансмиссия				
Коробка передач	6 передач, МКП		7 передач, АКП	Универсальная гибридная коробка передач
Привод	Передний привод			
Шасси				
Подвеска				
Подвеска, передняя	Стойка типа "MacPerson" с жестким креплением			
Подвеска, задняя	Торсионная балка			
Рулевое управление	Электронный усилитель руля			
Мин диаметр разворота (от бордюра до бордюра), м	10,57			
Тормозная система	Acenta: дисковые вентилируемые тормоза спереди, дисковый тормоз сзади. N-Connecta, Tekna, N-Sport: дисковые вентилируемые тормоза спереди и сзади. Все тормоза оснащены антиблокировочной системой ABS с усилителем экстренного торможения (BA) и электронным распределением тормозного усилия (EBD)			
Вес				
Полная масса, кг	1700		1725	1810
Снаряженная масса (мин./макс.), кг	2)	1219 - 1238	1244 - 1268	1350 - 1374
Макс. полезная нагрузка, кг	387 - 426		382 - 427	361 - 405
Макс. вес буксируемого прицепа с тормозами, кг	1250		1250	750
Макс. вес буксируемого прицепа без тормозов, кг	631		643	500
Макс. нагрузка на крышу, кг			75	
Размеры				
Длина, мм	4210			
Ширина (без / с зеркалами), мм	1800 / 1983			
Высота, мм	1577-1593			
Колесная база, мм	2636			
Передняя колея, мм	1560 / 1552			
Объем топливного бака, л	46			
Дорожный просвет, без груза, мм	172			
Объем багажника VDA, л (Xtronic 4WD)	422		354	
Багажный объем (сиденья сложены, до потолка) (VDA), л	1305		1237	
Гарантия Nissan				
Гарантия на новый автомобиль	5 лет / 100 000 километров			
Гарантия от сквозной коррозии	12 лет (без ограничения пробега)			
Гарантия на лакокрасочное покрытие	3 года (без ограничения пробега)			
Техпомощь Nissan Assistance	3 года			

1) По директиве 2007/1715/ЕС. (Дополнительная комплектация, сервис, стиль езды, дорожные и погодные условия могут изменить эти данные)

2) Все указанные цифры в соответствии с директивом EC (Whole Vehicle Type Approval). Снаряженная масса без водителя, включая все жидкости, запасное колесо и рабочие инструменты. Грузоподъемность может уменьшится в зависимости комплектации.

3) Предварительные данные. Точные данные будут предоставлены позже. Данные о расходе топлива и выбросах CO2 были получены во время лабораторных испытаний, соответствующих требованиям ЕС. Эти данные могут быть использованы для сравнения автомобилей. Указаны цифры могут не отражать реальные результаты вождения. Дополнительное оборудование, техническое обслуживание, стиль вождения и погодные условия могут повлиять на полученный результат. Все указанные данные автомобиля были получены соблюдая порядок нового цикла испытаний WLTP.

4) Гарантия 5 лет / 100 000 км состоит из гарантии производителя на 3 года / 100 000 км и 2-летней расширенной гарантии, которую в качестве страхового продукта предлагает компания Real Garant Versicherung AG. Подробные условия расширенной гарантии доступны на веб-сайте Nissan или у ближайшего дилера Nissan.

Возможны некоторые исключения, ошибки или упущение. Nissan оставляет за собой право в любое время изменить спецификации, описанные и указанные в данной таблице. Свяжитесь с дилером Nissan, чтобы получить самую свежую информацию.

Аксессуары	Номер детали	Розничная цена € (с НДС 21%)*
<b>Диски</b>		
19" легкосплавные диски с центральным колпаком — Black	KE4096P400	<b>Запросите у дилера полную стоимость комплекта</b>
17" легкосплавные диски с центральным колпаком	KE4096P200	<b>Запросите у дилера полную стоимость комплекта</b>
Секретные колесные гайки, Black	KE40989947	<b>67</b>
<b>Защита салона</b>		
Коврик LUXURY — Black	KE7456P080	<b>90</b>
Резиновые коврики с бортиками	KE7486P000	<b>84</b>
Двусторонний коврик багажного отделения	KE9656P0S0	<b>105</b>
Защитная накладка на порог багажного отделения	KE9676P000	<b>97</b>
Накладка на порог с подсветкой	KE9676P040	<b>236</b>
<b>Защита кузова</b>		
Передние брызговики	KE7886PA11	<b>54</b>
Задние брызговики	KE7886PA21	<b>54</b>
<b>Декоративные элементы</b>		
Накладка на передний бампер — Silver	KE6106P1DS	<b>121</b>
Декоративная накладка на передний бампер — Silver	KE6106P010	<b>181</b>
Накладка на задний бампер — Silver	KE7916P0DS	<b>131</b>
Боковая накладка — Silver	KE7606P1DS	<b>229</b>
Накладка на передний бампер — Orange	KE6106P1TO	<b>127</b>
Накладка на задний бампер — Orange	KE7916P0TO	<b>118</b>
Боковая накладка — Orange	KE7606P1TO	<b>226</b>
Накладки на передний и задний бампер — Silver	KE6006P009DS	<b>218</b>
Накладки на передний и задний бампер — Orange	KE6006P009TO	<b>245</b>
<b>Приспособления для перевозки багажа и аксессуары</b>		
Алюминиевые верхние багажники с быстрым креплением	KE7306P010	<b>245</b>
Держатель для велосипедов, алюминиевый. Включает переходник T-Track.	KB73880010	<b>240</b>
Средний багажный контейнер – Black – быстрое крепление – открывание с двух сторон	KE734481BK	<b>573</b>
<b>Приспособления для перевозки грузов, устанавливаемые на фаркоп</b>		
Навесной держатель для 2 велосипедов (на фаркоп), Xpress 970	KS73875200	<b>101</b>
Навесной держатель для 3 велосипедов (на фаркоп), наклоняемый, Hangon 972	KS73875300	<b>160</b>
<b>Комплекты фаркопов</b>		
Комплект съемного фаркопа	NI-RTWBR-KIT-F16	<b>664</b>
Комплект фиксированного фаркопа	NI-FTWBR-KIT-F16	<b>532</b>

\* Аксессуары и любое дополнительное оборудование, установленное клиентом, может повлиять на фактический запас хода автомобиля по сравнению с цифрами запаса хода, указанными для автомобиля. На оригинальные аксессуары Nissan, установленные дилером Nissan или в сервисе Nissan, распространяется гарантия сроком на 12 месяцев или до окончания гарантийного срока на новый автомобиль, в зависимости от того, какой из этих периодов длиннее. На оригинальные аксессуары, установленные по истечении гарантийного срока на новый автомобиль, третьей стороной или клиентом, распространяется только гарантия на оригинальные запчасти и аксессуары Nissan сроком на 12 месяцев без ограничения пробега. Информация об аксессуарах предназначена только для общего ознакомления. Ее содержание никоим образом не является частью предложения Nissan. Несмотря на то, что были предприняты все разумные усилия для обеспечения точности предоставленной информации, из-за политики Nissan по постоянному совершенствованию продукции, все содержащиеся сведения подлежат пересмотру. В частности, следует отметить следующие моменты: цены являются ориентировочными и не включают в себя стоимость покраски, где это применимо. Указанные цены включают НДС. Цены установки аксессуаров у дилеров Nissan разные, поэтому точных цен спрашивайте у дилера Nissan.



# ДОПОЛНИТЕЛЬНЫЕ УСЛУГИ NISSAN

## ПРОДЛЕННАЯ ГАРАНТИЯ

- Оригинальные детали и квалифицированные механики
- Возможность выбрать контракт разной продолжительности
- Более высокая остаточная стоимость

### Больше беззаботных километров

Она продлевает душевное спокойствие, защищая от механических и электрических неисправностей. Продленная гарантия начинает действовать после окончания заводской гарантии. Она включает услугу технической помощи на дорогах "Nissan Assistance" по всей Европе.

Договор заключается на автомобиль, поэтому его можно передавать. При продаже автомобиля, в отношении которого действует продленная гарантия, она переходит вместе с автомобилем следующему владельцу. В связи с этим продленная гарантия увеличивает стоимость автомобиля при его перепродаже. Действующая продленная гарантия также является подтверждением того, что ваш Nissan будет надлежащим образом обслуживаться с самых первых километров.

Подробнее о продленной гарантии можно узнать в местном представительстве Nissan.

## СТРАХОВАНИЕ NISSAN

Предусмотрена специально для вашего автомобиля Nissan.

"Страхование Nissan" — это услуги страхования высшего класса под брендом Nissan. Мы гарантируем ремонт вашего автомобиля с использованием оригинальных запчастей Nissan в официальных мастерских Nissan. Мы быстро рассматриваем страховые претензии, при этом вы всегда имеете дело только с людьми, которые действительно разбираются в продукции Nissan. Страхование Nissan также выгодно в плане франшиз и компенсаций. Естественно, выгодно для вас как клиента.

Мы делаем все это, чтобы вы чувствовали себя в безопасности и получали наилучшие услуги страхования и поддержку, когда вам это нужно больше всего!

"Страхование Nissan" осуществляется страховой компанией "IF". Подробнее о страховке Nissan можно узнать в представительстве Nissan или в страховой компании "IF". Вы также можете посетить сайт страхования Nissan.

# ДОПОЛНИТЕЛЬНЫЕ УСЛУГИ NISSAN

## NISSAN ASSISTANCE

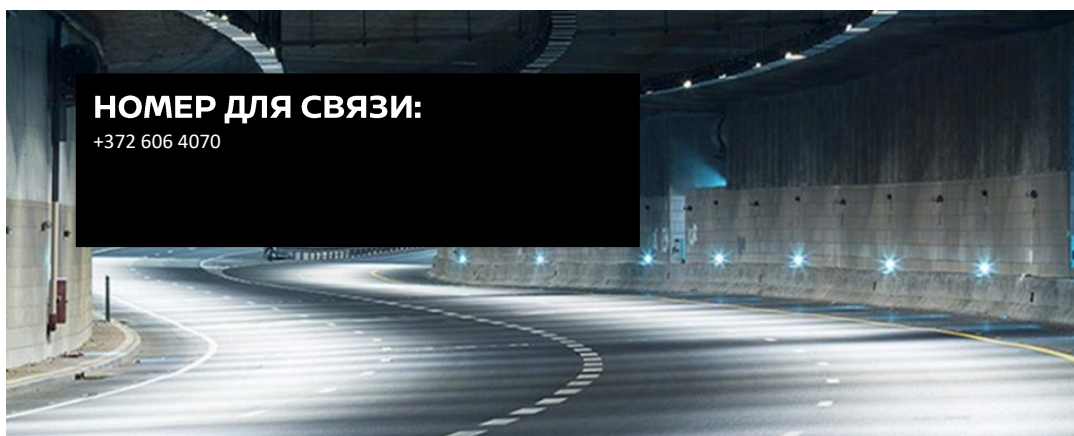
- В случае поломки, что маловероятно, или аварии Nissan Assistance будет рядом, чтобы помочь.
- Круглосуточно, без выходных, приблизительно в 40 странах Европы.
- Услуга Nissan Assistance автоматически действует в течение заводской гарантии на автомобиль, и при вашем обращении в представительство Nissan для проведения технического обслуживания мы бесплатно продлим срок действия услуги Nissan Assistance до следующего планового техобслуживания.

Вы любите свой Nissan, а мы заботимся о вас. Мы желаем, чтобы вы получали удовольствие от вождения, чувствуя спокойствие и уверенность за рулем. В случае поломки, что маловероятно, или аварии Nissan Assistance всегда будет рядом, чтобы помочь.

Воспользуйтесь преимуществами Nissan Assistance в течение всего периода действия заводской гарантии! При вашем обращении в представительство Nissan для проведения технического обслуживания мы с удовольствием бесплатно продлим срок действия услуги Nissan Assistance до следующего планового техобслуживания. Даже по окончании заводской гарантии.

Независимо от того, что произошло, просто позвоните нам, и мы сделаем всё возможное, чтобы максимально быстро и комфортно вернуть ваш автомобиль на дорогу. Служба работает круглосуточно, без выходных... и абсолютно бесплатно!

Подробнее о помощи на дороге "Nissan Assistance" можно узнать в местном представительстве Nissan.



**НОМЕР ДЛЯ СВЯЗИ:**

+372 606 4070