



NISSAN X-TRAIL

Цены, оборудование, технические характеристики, экстерьер
и салон



Двигатель		КОМПЛЕКТАЦИЯ	ПРИВОД	CO ₂ (общий) г/км	Расход топлива, смешанный цикл л/100 км	Цена, € (С НДС 21 %)	СКИДКА (С НДС 21 %)	СНИЖЕННАЯ ЦЕНА (С НДС 21 %)
e-4ORCE	1)	N-Connecta	4WD	144	6,4	46 990	7 000	39 990
e-4ORCE	1)	Tekna	4WD	146	6,4	50 690		
e-4ORCE	1)	Tekna+	4WD	147	6,5	52 690		

В данном документе представлена информация, основанная на наличии транспортных средств на момент печати. Для проверки доступности предпочитаемого автомобиля, пожалуйста, обратитесь к вашему дилеру Nissan. Данные о расходе топлива и выбросах CO₂ были получены во время лабораторных испытаний, соответствующих требованиям ЕС. Эти данные могут быть использованы для сравнения автомобилей. Указаны цифры могут не отражать реальные результаты вождения. Дополнительное оборудование, техническое обслуживание, стиль вождения и погодные условия могут повлиять на полученный результат. Все указанные данные автомобиля были получены соблюдая порядок нового цикла испытаний WLTP.

Краска	N-Connecta	Tekna	Tekna+	Цена, € (С НДС 21 %)
Сплошная	●	●	●	0
Цвет металлик / Премиум металлик	○	○	○	800
Двухцветная крыша и металлик / премиум краска	○	○	○	1 400

● Стандарт
 ○ Дополнительная опция
 - Не устанавливается

Пакеты и опции	N-Connecta	Tekna	Tekna+	Цена, € (С НДС 21 %)
Пакет Tech	○	●	-	2 400
PVC кожа сидение				
Передние адаптивные светодиодные фары				
Система автоматического выравнивания фар				
Современный проекционный экран				
Передние сиденья с электроприводом и функцией памяти.				
Premium Bose® звуковая система	-	○	○	1 000
Аудиосистема Premium Bose® с 10 динамиками: 2 высокочастотных динамика, 6 дверных высокочастотных и среднечастотных динамиков, 2 низкочастотных динамика				
Сабвуфер Premium Bose® Acoustimass™				
Цифровой усилитель				
7 мест	-	-	○	1 200

● Стандарт
 ○ Дополнительная опция
 - Не устанавливается

*Предложение на Nissan X-Trail действительно до 30.04.2026. Предложение не суммируется с другими предложениями. Обратитесь к дилеру Nissan за персональным предложением! Предложения действительны только для автомобилей, имеющих в наличии.

1) Только для автомобилей на складе
 Не все варианты можно комбинировать. Свяжитесь с вашим дилером Nissan для получения дополнительной информации.

Nissan Intelligent Mobility	N-Connecta	Tekna	Tekna+
Круиз-контроль с ограничителем скорости	●	●	●
Интеллектуальная система предупреждения о лобовом столкновении	●	●	●
Интеллектуальная система экстренного торможения с функциями идентификации пешеходов и велосипедистов и функцией помощи движения в перекрёстках	●	●	●
Интеллектуальная система автоматического торможения при движении задним ходом	●	●	●
Предупреждение о перекрестном движении сзади	●	●	●
Распознавание дорожных знаков	●	-	-
Распознавание дорожных знаков с функцией автоматической коррекции скорости	●	●	●
Интеллектуальная система мониторинга слепых зон	●	●	●
Система возврата в полосу движения	●	●	●
Предупреждение о сходе с полосы	●	●	●
Предупреждение о помехе в слепой зоне обзора	●	●	●
Интеллектуальная система контроля усталости водителя	●	●	●
Интеллектуальная технология удержания автомобиля в полосе движения	●	●	●
Интеллектуальная система экстренного торможения	●	●	●
Функция помощи при движении в заторе	●	●	●
Коррекция скорости (на поворотах, перекрестках, кольцевых развязках, при замедленном движении)	●	●	●
Круиз контроль на низкой скорости	●	●	●
Современный проекционный экран	○	●	●
Монитор кругового обзора с функцией обнаружения движущихся объектов	●	●	●
Система распознавания движущихся объектов	●	●	●
ProPILOT Park	-	●	●
Внешний вид	N-Connecta	Tekna	Tekna+
Наружные дверные ручки под цвет кузова	●	●	●
Накладки на зеркала под цвет кузова	●	●	●
Бампера частично окрашены в цвет кузова	●	●	●
Отделка переднего и заднего бампера «Silver» с хромированными элементами	-	●	●
Антенна "акулий плавник"	●	●	●
Задний спойлер	●	●	●
Значок «e-4ORCE»	●	●	●
Рейлинги на крыше	●	●	●
Интерьер	N-Connecta	Tekna	Tekna+
Приборная панель с отделкой из искусственной кожи и контрастной строчкой	●	●	●
Отделка приборной панели, Dark Silver	●	-	-
Отделка приборной панели, Black Wood	-	●	●
Отделка двери тканью	●	-	-
Искусственная кожа с контрастной строчкой на обивке дверей	-	●	●
Хромированные дверные ручки	●	●	●
Передние двери с держателями для бутылок	●	●	●
Задние двери с держателями для бутылок	●	●	●
Электрический люк со шторкой	○	-	●
Солнцезащитные шторки	●	●	●
Солнцезащитные козырьки водителя и переднего пассажира с зеркалами и подсветкой	●	●	●
Держатель солнцезащитных очков	●	●	●
Подсветка багажного отделения	●	●	●

- Стандарт
- Дополнительная опция
- Не устанавливается

Безопасность	N-Connecta	Tekna	Tekna+
Системы ABS + EBD + экстренного торможения	●	●	●
Динамический контроль рабочих параметров автомобиля	●	●	●
Динамический контроль устойчивости	●	●	●
Иммобилайзер двигателя	●	●	●
Интеллектуальная система экстренного торможения	●	●	●
Активный тормоз с ограниченным проскальзыванием	●	●	●
Аварийные звонки и вызов эвакуатора (система e-call)	●	●	●
Система помощи при трогании на подъеме	●	●	●
Система гашения раскачки прицепа	●	●	●
Автосигнализация // Сигнализация Thatcham	●	●	●
Дистанционный центральный замок дверей	●	●	●
Замки для безопасности детей на задних дверях	●	●	●
Точки крепления детских сидений ISOFIX (в задней части салона) с верхним фиксирующим механизмом	●	●	●
Регулируемые по высоте передние ремни безопасности	●	●	●
3-х точечные ремни безопасности на задних сиденьях с ограничителем нагрузки и преднатяжителем	●	●	●
Два 3-точечных ремня безопасности с ограничителем нагрузки и преднатяжителем в 3 ряду 1)	○	○	○
Предупреждение о непристегнутом ремне безопасности (водитель, пассажир и 2-й ряд)	●	●	●
Напоминание о непристегнутых ремнях безопасности 3 ряда 1)	○	○	○
Подушки безопасности водителя и пассажира	●	●	●
Автоматические подушки безопасности (ВКЛ./ВЫКЛ.)	●	●	●
Боковые подушки безопасности-занавески спереди и сзади	●	●	●
Передние и задние парковочные датчики	●	●	●
Боковые датчики парковки	-	●	●
Камера заднего вида	-	-	-
Монитор кругового обзора с функцией обнаружения движущихся объектов	●	●	●
Система контроля давления в шинах (TPMS)	●	●	●
Комплект для устранения проколов колеса	●	●	●

Сиденья	N-Connecta	Tekna	Tekna+
Сиденье водителя, ручная регулировка высоты	●	-	-
Поясничная опора сиденья пассажира с электроприводом	●	●	●
Сиденье водителя с электроприводом и функцией памяти	○	●	●
Бедренная поддержка водительского сиденья с электроприводом	○	●	●
Регулировка пассажирского сиденья по высоте	●	-	-
Ручная регулировка поясничной опоры пассажирского сиденья	●	-	-
Сиденье переднего пассажира с электроприводом и функцией памяти	○	●	●
Бедренная поддержка сиденья переднего пассажира с электроприводом	○	●	●
Подогрев передних сидений	●	●	●
Задние сиденья с подогревом	●	●	●
PVC кожа сидение	○	-	-
Натуральная кожа с 3D рельефом	-	●	●
Передние и задние подстаканники	●	●	●
Заднее сиденье, складываемое в пропорции 60:40	●	-	-
Заднее сиденье, складываемое в пропорции 40:20:40	-	●	●
Три подголовника на сиденьях заднего ряда	●	●	●
Заднее сиденье с подлокотником	●	●	●
Карманы на спинках обоих передних сидений	●	●	●

- Стандарт
- Дополнительная опция
- Не устанавливается

1) Доступно для 7-местной версии.

Аудиосистема и навигация	N-Connecta	Tekna	Tekna+
AM/FM радио с функцией DAB	●	●	●
6 динамиков	●	●	●
Цифровой усилитель	-	○	○
Беспроводная зарядка	●	●	●
Bluetooth® (для телефонных звонков и музыки)	●	●	●
Разъемы USB на передней панели (тип А и С)	●	●	●
Разъемы USB типа А и С на задней панели	●	●	●
12,3" универсальная приборная панель TFT	●	●	●
8" дисплей NissanConnect	-	-	-
12,3" сенсорный мультимедийный дисплей NissanConnect	●	●	●
NissanConnect навигация	●	●	●
Телематика: уведомления и услуги связи	●	●	●
Функции дистанционного управления: дверные замки, фары, сигнализация и поиск автомобиля	●	●	●
Беспроводное обновление программного обеспечения	●	●	●
Apple CarPlay® и Android Auto™ (оба проводные)	-	-	-
Беспроводной Apple CarPlay® и Android Auto™	●	●	●
Аудиосистема Premium Bose® с 10 динамиками: 2 высокочастотных динамика, 6 дверных высокочастотных и среднечастотных динамиков, 2 низкочастотных динамика	-	○	○
Сабвуфер Premium Bose® Acoustimass™	-	○	○
Комфорт	N-Connecta	Tekna	Tekna+
Автоматический трехзонный климат-контроль с пылевым фильтром	●	●	●
Задние сиденья с вентиляцией	●	●	●
Многофункциональный кожаный руль	●	●	●
Руль с подогревом	●	●	●
Регулировка наклона и высоты руля	●	●	●
Система интеллектуального ключа с кнопкой запуска двигателя (I-Key)	●	●	●
Умный ключ зажигания с памятью настроек звука водителя	●	-	-
Электронный ключ с функциями памяти настроек сиденья водителя и зеркала заднего вида	-	●	●
Режимы вождения (Sport, Standard, Eco, Snow, Off-road)	●	●	●
Режимы вождения (EV)	●	●	●
Кнопка запуска двигателя	●	●	●
Багажник с электроприводом и функцией бесконтактного открывания	●	●	●
Активная регулировка звука	●	●	●
Две электрические розетки на 12 В (передний и грузовой отсек)	●	●	●
Освещение в салоне	●	●	●
Полки грузового отсека	●	●	●
Центральная консоль с двусторонним открытием и отсек для хранения внизу	●	●	●
Передний подлокотник	●	●	●
Система e-Pedal	●	●	●

- Стандарт
- Дополнительная опция
- Не устанавливается

Фары и обзор	N-Connecta	Tekna	Tekna+
Светодиодные фары	●	-	-
Автоматический дальний и ближний свет	●	-	-
Передние адаптивные светодиодные фары	○	●	●
Омыватели передних фар	●	●	●
Автоматические фары с датчиком освещенности	●	●	●
Система автоматического выравнивания фар	○	●	●
Функция "Проводи меня домой"	●	●	●
Светодиодные ходовые огни дневного света	●	●	●
Светодиодные передние противотуманные фары	-	●	●
Светодиодные задние противотуманные фары	●	●	●
Светодиодные задние фары (тормоза и ночные фонари)	●	●	●
Стеклоочистители с датчиком дождя	●	●	●
Дворники работающие без брызгов	●	●	●
Задний дворник автоматически активируется при включение передачи заднего хода	●	●	●
Электрически регулируемые наружные зеркала заднего вида с обогревом и светодиодным указателем поворота	●	●	●
Автоматически складывающиеся зеркала	●	●	●
Наружные зеркала заднего вида с функцией памяти	-	●	●
Наклон зеркал заднего вида при движении задним ходом	-	●	●
Внутреннее зеркало с автоматическим затемнением	●	●	●
Ветровое стекло с подогревом ThermaClear®	●	●	●
Одним касанием управляемые передние и задние окна с электроприводом и функцией дистанционного закрывания / открывания	●	●	●
Передние тонированные стекла с фильтрами Super UV и инфракрасных лучей	●	●	●
Тонированное заднее стекло	●	●	●
Электронный ручной тормоз	●	●	●
Функция автоматического удержания тормоза	●	●	●
Колёса	N-Connecta	Tekna	Tekna+
18" легкосплавные диски (235/60 R18)	●	-	-
19" легкосплавные диски Diamond Cut (235/55 R19)	○	●	-
20" легкосплавные диски Diamond Cut (255/45 R20)	-	-	●

- Стандарт
- Дополнительная опция
- Не устанавливается

Не все варианты можно комбинировать. Свяжитесь с вашим дилером Nissan для получения дополнительной информации.

Возможны некоторые исключения, ошибки или упущение. Nissan оставляет за собой право в любое время изменить спецификации, описанные и указанные в данной таблице. Свяжитесь с дилером Nissan, чтобы получить самую свежую информацию.

Внешний вид

Сплошной

КОД

Цвет



QAK

Solid White

Цвет металл

КОД

Цвет

КОД

Цвет



K23

Brilliant Silver



KAY

Champagne Silver



KAD

Gun Metallic



RBY

Blue

Премиум металл

КОД

Цвет

КОД

Цвет



G41

Diamond Black



NBL

Tinted Red



KBY

Ceramic Grey



QBE

Pearl White

Двухцветная крыша и перламутровая краска

КОД

Цвет

КОД

Цвет



XKJ

Pearl White/Diamond Black



XEX

Ceramic Grey/Diamond Black

Двухцветная крыша и металллик краска

КОД

Цвет

КОД

Цвет



XEU

Blue/Diamond Black



XEW

Champagne Silver/Diamond Black

Колёса



Колеса для версии Acenta и N-Connecta
18" легкосплавные диски



Колеса для версии Tekna
19" легкосплавные диски

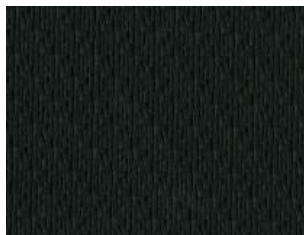


Текна+
20" легкосплавные диски Akari

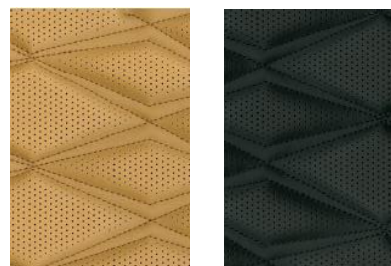
Интерьер



Салон для версии Acenta и N-Connecta
Ткань, Black



Дополнительно для N-Connecta
PVC кожа сидение, Black



Салон для версии Tekna / Tekna+
Кожа премиум-класса со стежкой,
Black и Tan

Двигатель		e-4ORCE 5 мест (7 мест)
Система снижения токсичности выхлопных газов / уровень выбросов		Euro6d full
Число и расположение цилиндров		3, расположены в ряд
Клапанов на цилиндр		4
Аспирация		Турбо
Объем двигателя		1477-1497
Коэффициент сжатия		Переменная компрессия от 8:1 до 14:1
Макс. мощность двигателя, кВт (л.с.)		157 (213)
Макс. крутящий момент, Нм		330 + 195
Тип топлива		Бензиновый двигатель
Подача топлива		Прямой впрыск
Цикл тестирования		WLTP
Трансмиссия		
Коробка передач		Одноступенчатый электропривод
Привод		Полный привод
Динамические характеристики ¹⁾		
Ускорение 0-100 км/ч, секунды		7 (7,2)
Максимальная скорость, км/ч		180
Расход топлива л/100 км ²⁾		
Комбинированный режим		6,3 - 6,7
Низкая скорость		6,2 - 6,6
Средняя скорость		5,2 - 5,6
Высокая скорость		5,4 - 5,8
Очень высокая скорость		7,8 - 8,2
Выбросы CO ₂ , г/км		
Комбинированный режим		143 - 152
Низкая скорость		141 - 150
Средняя скорость		118 - 128
Высокая скорость		122 - 131
Очень высокая скорость		177 - 186
NOx, мг/км		4,3
Шасси		
Подвеска, передняя		Независимая, стойка "Mac Pherson"
Подвеска, задняя		Многорычажная
Рулевое управление		Электрический усилитель руля (EPS)
Тормозная система		Передние и задние дисковые тормоза с усилителем, антиблокировочное устройство ABS, BA, EBD
Мин.диаметр разворота (от бордюра до бордюра), м		11,1
Вес		
Полная масса, кг		2345 (2535)
Масса в снаряженном состоянии, мин - макс, кг ³⁾		1908-1994 (1961-2024)
Макс. полезная нагрузка, кг		426-512 (586-649)
Макс. вес буксируемого прицепа с тормозами, кг		1800 (1650)
Макс. вес буксируемого прицепа без тормозов, кг		750
Макс. нагрузка на крышу, кг		100

1) По директиве 2007/715/ЕС. (Дополнительная комплектация, сервис, стиль езды, дорожные и погодные условия могут изменить эти данные)

2) Данные о расходе топлива и выбросах CO₂ были получены во время лабораторных испытаний, соответствующих требованиям ЕС. Эти данные могут быть использованы для сравнения автомобилей. Указаны цифры могут не отражать реальные результаты вождения. Дополнительное оборудование, техническое обслуживание, стиль вождения и погодные условия могут повлиять на полученный результат. Все указанные данные автомобиля были получены соблюдая порядок нового цикла испытаний WL TP

3) Все указанные цифры в соответствии с директивом ЕС (Whole Vehicle Type Approval). Снаряженная масса без водителя, включая все жидкости, запасное колесо и рабочие инструменты. Грузоподъемность может уменьшится в зависимости комплектации.

Размеры		e-4ORCE 5 мест (7 мест)	
Габаритная длина, мм		4680	
Габаритная ширина, мм		1840	
Габаритная высота, мм		1725	
Колесная база, мм		2705	
Ширина колеи передних/задних колёс, мм		1585/1590	
Угол въезда, °		19	
Угол съезда, °		24	
Угол прохода, °		18	
Предельная глубина заливания водой, мм		450	
Объем топливного бака, л		55	
Клиренс без груза, мм (мин)		192 (198)	
Багажный объем (VDA), л	5)	575 (485)	
Багажный объем (сиденья сложены, до потолка) (VDA), л		1396 (1298)	
Багажное отделение - макс. длина (со сложенными сиденьями), мм		1752	
Гарантия Nissan			
Гарантия на новый автомобиль		5 лет / 100 000 километров	
Гарантия от сквозной коррозии		12 лет (без ограничения пробега)	
Гарантия на лакокрасочное покрытие		3 года (без ограничения пробега)	
Техпомощь Nissan Assistance		3 года	

5) Объем багажного отделения зависит от комплектации и оснащения (багажные перегородки и / или аудиосистема BOSE).

Гарантия 5 лет / 100 000 км состоит из гарантии производителя на 3 года / 100 000 км и 2-летней расширенной гарантии Nissan RG, которую в качестве страхового продукта предлагает компания Nissan International Insurance Limited. Подробные условия расширенной гарантии Nissan RG доступны на веб-сайте Nissan или ближайшего дилера Nissan.

Предусмотрена возможность ошибок и пропусков. Nissan оставляет за собой право вносить изменения без предварительного уведомления. Пожалуйста, свяжитесь с вашим дилером Nissan для получения последней информации.

Все изображения дополнительных аксессуаров и подробную информацию о них можно найти в специальной брошюре.

Аксессуары	Номер детали	Розничная цена € (с НДС 21%)*
Защита салона		
Полная защита багажного отделения	KE7456R080	113
Велюровые коврики - ЛОГОТИП «X-Trail» (не для использования с «e-POWER»)	KE7456R000	99
Резиновые коврики - ЛОГОТИП «X-Trail» (не для использования с «e-POWER»)	KE7486R000	122
Коврики Luxury - ЛОГОТИП «X-Trail» (e-POWER)	KE7456RE80	114
Велюровые коврики - ЛОГОТИП «X-Trail» (e-POWER)	KE7456RE00	99
Резиновые коврики - ЛОГОТИП «X-Trail» (e-POWER)	KE7486RE00	123
Накладки на пороги, с подсветкой — логотип «X-Trail»	G69505RA0A	551
Накладки на пороги, с подсветкой — логотип «e-POWER»	KE9676R541	307
Защитная накладка багажного отделения	KE9676R100	143
Двухсторонний коврик багажного отделения	KE9656ROSO	156
Организатор груза	T99C25ZWOA	275
Полная защита багажного отделения	KS9655M5EO	225
Защита кузова		
Брызговики - Задние	T99J26RR0E	150
Брызговики - Передние	T99J26RR0A	80
Дефлектор капота	F58606RNOA	200
Дефлектор (передний и задний комплект)	H08006RNOA	225
Декоративные элементы		
Защита заднего бампера	KE6206R100	126
Приветственная подсветка	B66406RNOB	508
Боковые ступени	K61106R200	617
Приспособления для перевозки багажа и аксессуары		
Поперечные дуги для продольных брусьев на крыше	KE7326R510	406
Держатель для велосипедов, алюминиевый. Включает переходник T-Track.	KB73880010	250
Средний багажный контейнер - Black - быстрое крепление - открывание с двух сторон	KE734481BK	578
Большой багажный контейнер - Black - быстрое крепление - открывание с двух сторон	KE734631BK	657
Приспособления для перевозки грузов, устанавливаемые на фаркоп		
Навесной держатель для 2 велосипедов (на фаркоп), Xpress 970	KS73875200	154
Навесной держатель для 3 велосипедов (на фаркоп), наклоняемый, Hangon 972	KS73875300	152
Комплекты фаркопов		
Комплект съемного фаркопа, 13-контактный разъем	NI-RTWBR-KCK-KIT-T33	1 011

* Аксессуары и любое дополнительное оборудование, установленное клиентом, может повлиять на фактический запас хода автомобиля по сравнению с цифрами запаса хода, указанными для автомобиля. На оригинальные аксессуары Nissan, установленные дилером Nissan или в сервисе Nissan, распространяется гарантия сроком на 12 месяцев или до окончания гарантийного срока на новый автомобиль, в зависимости от того, какой из этих периодов длиннее. На оригинальные аксессуары, установленные по истечении гарантийного срока на новый автомобиль, третьей стороной или клиентом, распространяется только гарантия на оригинальные запчасти и аксессуары Nissan сроком на 12 месяцев без ограничения пробега. Информация об аксессуарах предназначена только для общего ознакомления. Ее содержание никоим образом не является частью предложения Nissan. Несмотря на то, что были предприняты все разумные усилия для обеспечения точности предоставленной информации, из-за политики Nissan по постоянному совершенствованию продукции, все содержащиеся сведения подлежат пересмотру. В частности, следует отметить следующие моменты: цены являются ориентировочными и не включают в себя стоимость покраски, где это применимо. Указанные цены включают НДС. Цены установки аксессуаров у дилеров Nissan разные, поэтому точных цен спрашивайте у дилера Nissan.

ПРОДЛЕННАЯ ГАРАНТИЯ "NISSAN RG"

- Оригинальные детали и квалифицированные механики
- Возможность выбрать контракт разной продолжительности
- Более высокая остаточная стоимость

Больше беззаботных километров

Она продлевает душевное спокойствие, защищая от механических и электрических неисправностей. Продленная гарантия "Nissan RG" начинает действовать после окончания заводской гарантии. Она включает услугу технической помощи на дорогах "*Nissan Assistance*" по всей Европе.

Договор заключается на автомобиль, поэтому его можно передавать. При продаже автомобиля, в отношении которого действует продленная гарантия, она переходит вместе с автомобилем следующему владельцу. В связи с этим продленная гарантия увеличивает стоимость автомобиля при его перепродаже. Действующая продленная гарантия также является подтверждением того, что ваш Nissan будет надлежащим образом обслуживаться с самых первых километров.

Подробнее о продленной гарантии "Nissan RG" можно узнать в местном представительстве Nissan.

СТРАХОВАНИЕ NISSAN

Предусмотрена специально для вашего автомобиля Nissan.

"Страхование Nissan" — это услуги страхования высшего класса под брендом Nissan. Мы гарантируем ремонт вашего автомобиля с использованием оригинальных запчастей Nissan в официальных мастерских Nissan. Мы быстро рассматриваем страховые претензии, при этом вы всегда имеете дело только с людьми, которые действительно разбираются в продукции Nissan. Страхование Nissan также выгодно в плане франшиз и компенсаций. Естественно, выгодно для вас как клиента.

Мы делаем все это, чтобы вы чувствовали себя в безопасности и получали наилучшие услуги страхования и поддержку, когда вам это нужно больше всего!

"Страхование Nissan" осуществляется страховой компанией "IF". Подробнее о страховке Nissan можно узнать в представительстве Nissan или в страховой компании "IF". Вы также можете посетить сайт страхования Nissan.

NISSAN ASSISTANCE

- В случае поломки, что маловероятно, или аварии Nissan Assistance будет рядом, чтобы помочь.
- Круглосуточно, без выходных, приблизительно в 40 странах Европы.
- Услуга Nissan Assistance автоматически действует в течение заводской гарантии на автомобиль, и при вашем обращении в представительство Nissan для проведения технического обслуживания мы бесплатно продлим срок действия услуги Nissan Assistance до следующего планового техобслуживания.

Вы любите свой Nissan, а мы заботимся о вас. Мы желаем, чтобы вы получали удовольствие от вождения, чувствуя спокойствие и уверенность за рулем. В случае поломки, что маловероятно, или аварии *Nissan Assistance* всегда будет рядом, чтобы помочь.

Воспользуйтесь преимуществами *Nissan Assistance* в течение всего периода действия заводской гарантии! При вашем обращении в представительство Nissan для проведения технического обслуживания мы с удовольствием бесплатно продлим срок действия услуги *Nissan Assistance* до следующего планового техобслуживания. Даже по окончании заводской гарантии.

Независимо от того, что произошло, просто позвоните нам, и мы сделаем всё возможное, чтобы максимально быстро и комфортно вернуть ваш автомобиль на дорогу. Служба работает круглосуточно, без выходных... и абсолютно бесплатно!

Подробнее о помощи на дороге "*Nissan Assistance*" можно узнать в местном представительстве Nissan.

